



BRISCADIEU BORDEAUX

— MAISON DE VENTES AUX ENCHÈRES —



ARTS DU XX<sup>e</sup> SIÈCLE  
SAMEDI 29 FÉVRIER 2020





**BRISCADIEU BORDEAUX**

— MAISON DE VENTES AUX ENCHÈRES —

VENTE AUX ENCHÈRES PUBLIQUES

**ARTS DU XX<sup>ème</sup> SIÈCLE**

Provenances :

Successions et collections particulières  
de Bordeaux et du Sud-ouest

**SAMEDI 29 FÉVRIER 2020 à 14h30**

Hôtel des ventes Bordeaux Sainte-Croix

Détail lot 146


#### EXPERTS DE LA VENTE

**Tableaux XIX<sup>ème</sup> & modernes :**  
Cabinet MARECHAUX  
01 44 42 90 10

**Gravures :**  
Mme Sylvie COLLIGNON  
06 11 11 79 00

**Arts décoratifs du XX<sup>ème</sup> siècle :**  
M. Emmanuel EYRAUD  
01 45 54 97 51

**Expertise gratuite en présence  
de M. Emmanuel Eyraud  
le vendredi de l'exposition**

En partenariat avec  
le Cabinet d'expertise  
Alexis MARÉCHAL 

Crédit photo : Edouard Robin



## BRISCADIEU BORDEAUX

— MAISON DE VENTES AUX ENCHÈRES —

### HÔTEL DES VENTES BORDEAUX SAINTE - CROIX

12-14, rue Peyronnet - 33800 Bordeaux  
S.A.S. BRISCADIEU BORDEAUX  
(Agrément 2002 304)

#### CONTACT

T : 33 (0)5 56 31 32 33  
F : 33 (0)5 56 31 32 00  
M : [contact@briscadieu-bordeaux.com](mailto:contact@briscadieu-bordeaux.com)

#### PARTICIPER À LA VENTE EN LIVE

[www.interencheres.com](http://www.interencheres.com)

#### RENSEIGNEMENTS

Antoine Briscadieu  
Thomas Nicolet

#### PHOTOS SUPPLÉMENTAIRES

[www.briscadieu-bordeaux.com](http://www.briscadieu-bordeaux.com)  
[www.interencheres.com](http://www.interencheres.com)  
[www.gazette-drouot.com](http://www.gazette-drouot.com)

#### ORDRES D'ACHAT ET TÉLÉPHONES

Anne Courtois Briscadieu  
[anne@briscadieu-bordeaux.com](mailto:anne@briscadieu-bordeaux.com)

#### EXPOSITIONS DE LA VENTE

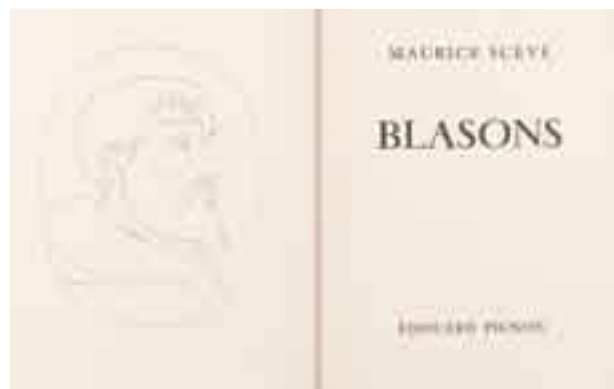
**Judi 27 février** de 14h à 19h  
**Vendredi 28 février** de 10h à 12h et de 14h à 19h  
**Samedi 29 février** de 10h à 12h





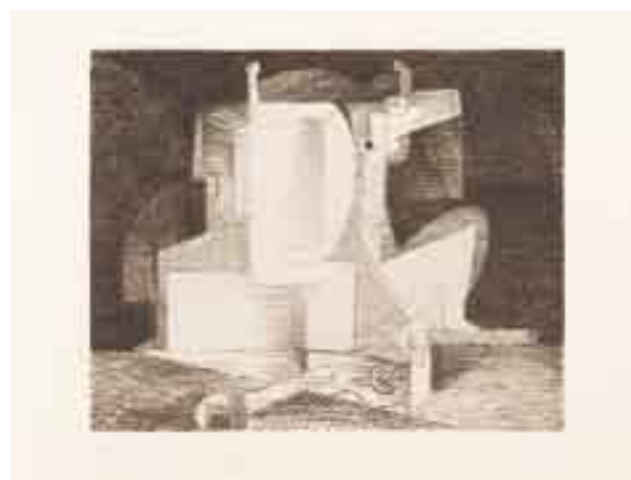
1

**1**  
**Louis MARCOUSSIS (1878-1941)**  
10 eaux fortes pour *Aurelia* de Gérard de Nerval  
Collection Le Blanc et le Noir, Edition Fourcade, 1931,  
In-folio - Album sous cartonnage décoré à ruban  
Suite de 10 eaux fortes signées et justifiées 7/154  
Exemplaire n° 7 signé par l'artiste,  
un des 128 sur Hollande Van Gerder.  
(Rousseurs)  
**400/600 €**



2

**2**  
**Edouard PIGNON - Maurice SCÈVE**  
*"Blasons"*  
6 lithographies originales de Edouard Pignon.  
Exemplaire N° 199/225. Raoul Mortier, éditeur, Paris, 1945.  
On y joint Carzou - André Verdet  
*"Provence"* André Sauret, éditeur, 1966.  
Exemplaire N° 407/450 sur grand velin d'Arches.  
Emboitage d'éditeur toilé.  
(Traces d'humidité sur l'emboitage)  
**100/150 €**

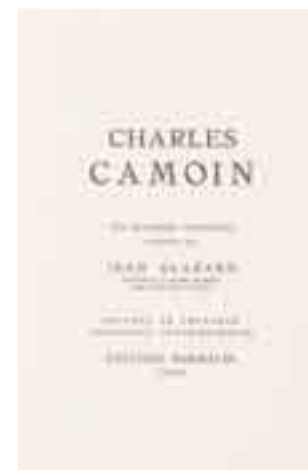


3

**3**  
**Louis MARCOUSSIS (1878-1941)**  
*"Planches de Salut"*  
10 gravures à l'eau forte et au burin.  
Préface de Tristan Tzara.  
Edition Jeanne Bucher, 1931,  
In-4 oblong. Broché.  
Exemplaire N° 32/75 sur Arches  
signé par Marcoussis. (Bon état)  
**2 000/3 000 €**



**4**  
**Charles CAMOIN**  
*"Dix estampes"*  
Collection de l'estampe  
française contemporaine  
Edition Rombaldi, 1946.  
Exemplaire N° 24/100  
(Emboitage d'éditeur abimé)  
**200/300 €**

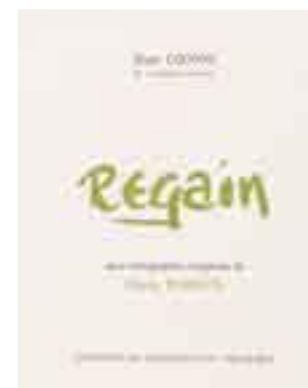


4



4

**5**  
**Pierre Eugène CLAIRIN**  
Collection de l'estampe  
française contemporaine  
Edition Rombaldi, 1946.  
Exemplaire N° 1/100  
spécialement imprimé  
pour l'artiste  
(Emboitage d'éditeur abimé)  
**150/200 €**



5



5

**6**  
**Paul AÏZPIRI**  
**SHAKESPEARE**  
*"La sauvage apprivoisée"*  
Les francs bibliophiles, 1957.  
Exemplaire N° 66 imprimé  
pour le colonel Sicklès.  
3 suites complètes des  
lithographies originales  
(noir, couleurs, japon)  
et suite de 2 lithographies  
originales non utilisées.  
(Emboitage d'éditeur illustré  
abimé)  
**150/200 €**



6



7

**7**  
**Yves BRAYER**  
**et la Provence**  
Texte de André CHAMSON  
ARTHAUD, éditeur 1962.  
Exemplaire N° 637/2175.  
Grand in 4. Emboitage  
d'éditeur. (Bon état)  
On y joint Jean Giono *"Regain"*.  
16 lithographies originales de  
Pierre Parsus. Exemplaire  
N° 57/299 sur velin d'Arches  
signé par l'artiste. Emboitage  
d'éditeur toilé. (Bon état)  
**150/200 €**



8

**8**  
**Les dessins**  
**de Hans BELLMER**  
Edition Denoël et  
Hans Bellmer, 1966.  
Exemplaire N° 91/130.  
Emboitage d'éditeur toilé.  
Grand In 4. (Bon état)  
**60/80 €**

9

**Max ERNST - René CHAR**  
*"Dent prompte"*

Paris, galerie Weil (1969)  
Grand In-folio sous couverture  
blanche rempliée et illustré  
d'une photolithographie en  
couleur sur le frontispice.  
Emboitage d'éditeur toilé,  
11 photolithographies  
en couleurs pleine page.  
Exemplaire n° 161/290 sur  
velin d'Arches signé par  
l'auteur et l'artiste.

(Parfait état)  
**300/400 €**

10

**Jean Louis FROMENT**  
**Alexandre DELAY**

Suite 8 de gravures en couleurs  
de l'exemplaire numéro IV.  
Format oblong.

On y joint une grande impression  
*"Couple nu"*

signée et datée 1973

**80/120 €**

11

**Revue XX<sup>ème</sup> siècle**  
fondée par Di San LAZZARO

Ensemble de 11 volumes : N° 40,  
1973 - N° 45, 1975 - N° 46, 1976 -  
N° 41, 1973 - N° 47, 1976 - N° 48,  
1977 - N° 50, 1978 - Numéro 51,  
1978 - Panorama 1968 - Panorama  
1969 - Panorama 1972

**500/600 €**

12

**Francis SEYMOUR HADEN**  
*"Egham" 1859.*

Eau forte originale sur japon pelure.  
On joint un ensemble de gravures  
de : Daniel Rouvière (travaux des  
champs), Camille Berg, André  
Roland Brudieux, Jacques Bertrand  
(lithographie).

**60/80 €**

13

**Edgar CHAHINE (1874)**  
*"Corte Bottera, Venise" 1922.*

Eau forte originale  
Signée au crayon en bas à gauche.

**60/80 €**



9

9



10



11



12

13



14

14

**Joan MIRO (1893-1983)**

*L'Antitête de Tristan Tzara,*  
3 gravures de la série des huit pour le tome 3,  
le Desesperanto. 1947 - 48

Eau-forte et coloris au pochoir  
sur papier d'Auvergne Richard de Bas.

dimensions : 14 x 11 cm

(Dupin 56, 58, 59 ; P.Cramer 20)

**1200/1500 €**

15

**Pablo PICASSO (1881-1973)**

*La sieste. 7 Août 1968*

II, série des 347 gravures, 256.

Eau-forte sur vélin BFK de Rives.

Epreuve sur vélin signée et numérotée 5/50,  
édition Galerie Louise Leiris 1969.

Nombreuses et fortes rousseurs, marges tendues  
par une bande brune au verso.

(Bloch 1735 ; Baer 1752 Bb 1)

sujet : 15,2 x 20,8 cm feuillet : 28,5 x 35 cm.

**1600/2000 €**



15





16



17



17

**16**  
**Aristide MAILLOL (1861-1944)**  
*"Nu féminin"*  
 Lithographie originale.  
 33 x 50 cm.  
 Cachets de collection.  
**150/200 €**

**17**  
**Aristide MAILLOL**  
 2 lithographies originales.  
 Planches de *"l'Art d'aimer"* d'Ovide, 1935.  
 37,8 x 28 cm  
**200/300 €**

**18**  
**Georges ROUAULT**  
*"L'écuycère"* 1924.  
 Lithographie originale signée en bas à droite  
 au crayon et numérotée 69/100.  
 50,5 x 33,5 cm  
**200/300 €**

**19**  
**Raoul DUFY (1877-1953)**  
*Baigneuses*, 1920  
 Lithographie, signature dans la planche.  
 Quelques traces de plis. Cadre  
 56 x 38 cm  
**200/300 €**

**20**  
**Jacques VILLON**  
*"L'effort"* 1939.  
 Eau forte signée en bas à droite au crayon  
 et numérotée 10/50  
 32 x 50 cm  
**150/200 €**

**21**  
**Marcel GROMAIRE (1892-1971)**  
*"Personnages"*  
 Eau forte signée en bas à gauche au crayon  
 et numérotée 2/20.  
**150/200 €**

**22**  
**LOT DE 4 GRAVURES EN NOIR**  
 signées et datées  
**40/60 €**

**23**  
**Hans BELLMER (1902-1975)**  
*"Visage érotique"*  
 Eau forte originale sur japon pelure signée en bas à droite et  
 numérotée 72/100.  
 56 x 38 cm  
**150/200 €**

**24**  
**Jean COCTEAU (1889-1963)**  
*Baigneuses*. 1956  
 Lithographie numérotée 5/150, monogrammée dans la planche,  
 timbre de l'atelier et monogramme de F. Mourlot.  
 Quelques taches et traces de plis,  
 légèrement jaunie et salie. Bonnes marges.  
 Dimensions feuillet : 48,5 x 64 cm.  
**200/300 €**



18



19



20



21



22



23



24



25



26

**25**  
**Adolphe BEAUFRÈRE**  
*"La moisson" Le Pouldu, 1941*  
Eau forte originale. Signée en numérotée 69/109  
**60/80 €**

**26**  
**Bo LARS**  
*"Le vent chaud"*  
signée en bas à droite et numérotée 65/80.  
58 x 36 cm.  
On y joint Pierre Dubreuil  
Eau forte *"Entrée de la ferme"*. Ex 69/108  
**30/50 €**

**27**  
**Hans BELLMER (1902-1975)**  
*"Scène érotique"*  
Eau forte signée en bas à droite et numérotée 91/100.  
19 x 22 cm  
**60/80 €**

**28**  
**Pierre ALECHINSKY (1927)**  
*"Composition"*  
Eau forte sur velin d'arches. Signée au crayon  
en bas à droite. Ex : 39/50  
**200/300 €**



27



28



29



30

**29**  
**André BEAUDIN**  
*"Composition abstraite"*  
Eau forte signée et datée 1953. Ex: 69/100.  
On y joint Jean Louis Boussingault *"Visage"*  
Eau forte originales signée et numérotée N°1/35  
**30/50 €**



30

**30**  
**L'ATELIER**  
Lithographies originales de Aïzpiri, Bardone, Brasilier,  
Buffet, Cottavoz, Genis, Guiramand, Jansem, Minaux.  
Gravure Matignon éditeur 1970  
Exemplaire n°8/190 sur japon nacré,  
signé au crayon par tous les artistes. (Bon état)  
**300/400 €**



30



31

**31**  
**Salvador DALÍ (1904-1989) d'après**  
*Académie de paris*  
Gravure portant une signature  
et numérotation apocryphes, un peu jaunie.  
Cadre  
Dimensions à vue : 55 x 73 cm  
**150/200 €**

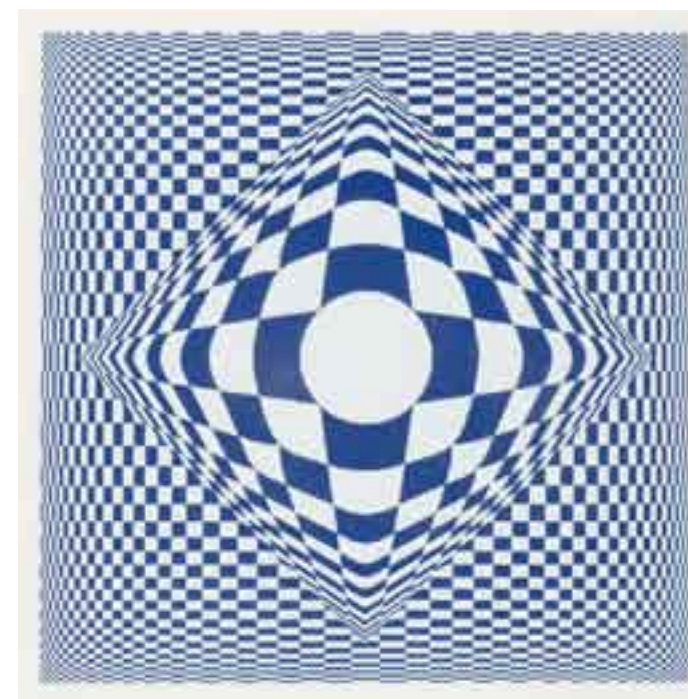




32

**32**  
**Salvador DALI (1904-1989)**  
*Les songes drolatiques de Pantagruel.* 1973  
série des 25 planches.  
Lithographies en couleurs sur Japon nacré,  
signées et annotées E.A.  
En feuilles, sans le cartonnage d'origine.  
(Michler et Löpsinger 1398 - 1422)  
76 x 56 cm ( feuillet)  
**3 000/4 000 €**

**33**  
**Victor VASARELY (1906-1997)**  
*Composition Cinétique.*  
Sérigraphie en couleurs signée, numérotée FV. 49/ 65.  
Bonnes marges.  
47 x 47 cm. A vue: 52 x 52 cm. Cadre.  
**300/400 €**



33

**34**  
**Virgil NEVJESTIC (1935-2009)**  
Neuf aquatintes en couleurs,  
signées et numérotées.  
**80/100 €**



34



34

**35**  
**Pierre AMBROGIANI**  
*"Moissons"*  
Lithographie en couleurs signée et numérotée 93/250.  
73 x 54,5 cm.  
On y joint : Bordeaux Le Pecq. Gravure au burin  
signée en bas à droite et numérotée 65/80.  
56,5x 38 cm  
**40/60 €**

**36**  
**Titus CARMEL (1942)**  
*"Composition"*  
Eau forte Datée 1972 Ed 82/99  
Dim : 76 x 56 cm .  
On y joint une lithographie de Alain  
Le Yaouanc, signée au crayon Ed 11/75.  
**60/80 €**



35



36



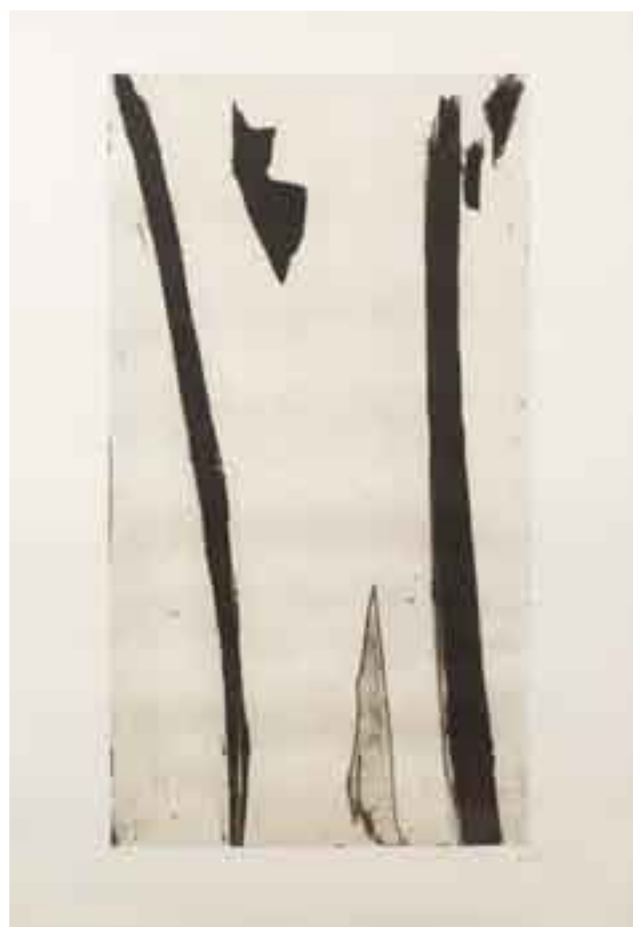
36





37

**37**  
**Monique FRYDMAN (née en 1943)**  
*Sans titre. (Gravée X). 1991*  
Eau-forte en deux couleurs.  
Epreuve signée numérotée 3/25.  
Imprimeur Lacourière et Frélaud Paris.  
Cadre. 120 x 90 cm.  
**300/500 €**



38

**38**  
**Olivier DEBRÉ (1920-1999)**  
*Grand signe personnage - I. 1990*  
Eau-forte sur vélin d'Arches.  
Epreuve signée, numérotée 22/40. Cadre.  
120 x 80 cm  
**600/800 €**



39

**39**  
**Olivier DEBRÉ (1920-1999)**  
*Signe paysage - IV. 1990*  
Eau-forte sur vélin d'Arches. Epreuve signée,  
numérotée 22/40. Cadre  
90 x 63 cm  
**400/500 €**



40

**40**  
**A. MARK - L. HERVE**  
Eau-forte pour les textes de J.P.Léger, A.Graziani.  
Editions HdA. Toulon 2003.  
Epreuve sur Arches numérotée 6/13 et signée.  
39 x 29,5 cm. Feuille : 65 x 50 cm.  
**200/300 €**



41

**41**  
**Emmanuel GATTI (contemporain)**  
*Descente de paysage. 2014*  
Aquatinte en couleurs sur papier Fabriano.  
Epreuve numérotée 9/10 signée. Cadre  
60 x 80 cm.  
**200/300 €**



42

**42**  
**André MARFAING (1925-1987)**  
*Sans titre pour Pierre Cabanne,*  
édition de l'Amateur, Paris. 1991  
Eau-forte. Epreuve signée et numérotée 2/30.  
Cadre. 25 x 32,5 cm.  
**200/300 €**



43

**43**  
**André MARFAING (1925-1987)**  
*Sans titre pour Pierre Cabanne,*  
édition de l'Amateur, Paris. 1991  
Eau-forte. Epreuve signée et numérotée 3/30.  
Cadre. 28 x 38 cm.  
**200/300 €**



44



45

**44**  
**Emmanuel GATTI (contemporain)**

*Sans titre.*  
Gravure en morsure directe sur fond d'aquatinte sur papier Fabriano Rosaspina.  
Epreuve numérotée 3/25 signée. Cadre  
70 x 100 cm.  
**300/500 €**

**45**  
**Miquel BARCELÓ (né en 1957)**

*La lecture. 1985*  
Lithographie sur vélin. Epreuve ni signée ni numérotée, offerte par l'artiste à l'actuel propriétaire.  
Feuillet coupé au sujet et un peu rogné.  
49 x 70 cm  
**200/300 €**



46

**46**  
**Geneviève ASSE (née en 1923)**  
*"Espace partagé". 2003*  
Aquatinte et pointe sèche en couleurs.  
Epreuve signée numérotée 6/25. Cadre  
76 x 57 cm.  
**300/500 €**



47



48



47



48

**47**  
**Keith HARING (1958-1990)**  
*Pop Shop IV, 1989*  
Sérigraphie en couleurs. Ed. 22/200  
Signées, datées et numérotées au crayon en bas à gauche. Au dos, cachet de la galerie "Art Gallery New York" 530 West 25th Street NY 10001  
33,8 x 41,9 cm  
**4 000/6 000 €**



47 et 48 verso

**48**  
**Keith HARING (1958-1990)**  
*Pop Shop IV, 1989*  
Sérigraphie en couleurs. Ed. 22/200  
Signées, datées et numérotées au crayon en bas à gauche. Au dos, cachet de la galerie "Art Gallery New York" 530 West 25th Street NY 10001  
33,8 x 41,9 cm  
**4 000/6 000 €**

Réf. Catalogue raisonné : Littmann p. 146-147.

Un certificat de la galerie The Panofsky Gallery - Crans-Montana (Suisse) sera remis à l'acquéreur.





49

**49**  
**Raoul DUFY (1877-1953)**  
*Fleurs violettes sur fond jaune*  
Empreinte et pochoir sur papier, signé  
du tampon « RD » en bas à droite  
42 x 28,5 cm  
**200/300 €**

Sera répertorié dans le Catalogue  
raisonné des projets de tissus de Raoul  
Dufy, actuellement en préparation par  
Fanny Guillon-Laffaille.

Un certificat de Fanny Guillon-Laffaille,  
en date du 22 avril 2004, sera remis à  
l'acquéreur

**50**  
**ECOLE MODERNE**  
*"Composition cubiste"*.  
Dessin au crayon noir, porte une  
trace de signature en bas à gauche.  
17,4 x 14cm  
**500/700 €**

**51**  
**CLÉMENT-SERVEAU (1886-1972)**  
*Bouquet*  
Huile sur toile,  
signée en bas à droite.  
73 x 54 cm  
**600/800 €**



50



51

**52**  
**CLÉMENT-SERVEAU (1886-1972)**  
*Nature morte*  
Huile sur papier, signée en bas et datée 43  
50 x 73 cm  
**600/800 €**

**53**  
**Émile SABOURAUD (1900-1996)**  
*Corbeille de fleurs, 1927*  
Huile sur toile, signée et datée « 27 » en bas à droite  
73 x 91 cm  
**1 000/1 500 €**



52



53

**54**  
**Gino SEVERINI (1883-1966)**  
*"Sainte famille"*  
Gouache sur papier. Maquette de la mosaïque de Saint Pierre  
de Fribourg. 18,5 x 12,5 cm  
**1 500/2 000 €**

Offert en 1969 à Monseigneur Noirod, par Madame Franchina  
Severini, fille de l'artiste.



54



55

**55**  
**Vladimir de TERLIKOWSKI (1873-1951)**  
*Portrait, 1943*  
Huile sur toile, datée « 1943 » et signée en bas vers le milieu.  
35,5 x 28 cm  
**800/1 200 €**



56

**56**  
**Paul JOUVE (1878-1973)**

*"Chat assis"*

Huile sur carton.

Signée JOUVE en rouge, en bas à droite sur une partie reprise par l'artiste lui-même et masquant sa première signature.

45,5 x 30,5 cm

**2 000/3 000 €**

Important : Nous adressons nos plus vifs remerciements à l'ayant-droit de l'artiste de nous avoir confirmé l'authenticité de cette œuvre.



57

**57**  
**Serge POLIAKOFF (1900-1969)**

*"Nu allongé"*

Huile sur toile signée en bas à gauche et datée 1937

65 x 46 cm

Certificat de Alexis Poliakoff en date du 26 septembre 2019.

Sera reproduit dans le catalogue raisonné (volume VI).

**6 000/8 000 €**





58



59



60

**58**  
**Alfred COURMES (1898-1993)**  
*"Le naufrage"*, 1963  
 Dessin à la plume et au lavis, signé en bas vers la droite,  
 daté « 1963 » et annoté « refusé ».  
 29 x 40,5 cm  
 (Rousseurs)  
**300/500 €**

**59**  
**Jean HÉLION (1904-1987)**  
*"Les juges"*, 1948  
 Aquarelle gouachée, signée et datée « 48 »  
 en bas à droite, datée « 24.4.48 » en haut à droite.  
 25,5 x 33 cm  
**300/500 €**

**60**  
**ÉCOLE MODERNE**  
*"Clowns"*  
 Aquarelle  
 27 x 21 cm  
**60/80 €**



61

**61**  
**ÉCOLE MODERNE**  
*Don Quichotte et Sancho Panza*  
 Technique mixte et crayons gras  
 25,5 x 32 cm  
**100/150 €**

**62**  
**Jean-Marie CALMETTES (1918-2007)**  
*Nature morte*  
 Huile sur panneau d'isorel,  
 signée en bas à droite.  
 50 x 65 cm  
**700/1000 €**



62

**63**  
**Yvon TAILLANDIER (1926-2018)**  
*"Composition"*  
 Gouache signée et datée 1990  
 64 x 48 cm  
**200/300 €**

**64**  
**Marc GIAIMINIET (né en 1946)**  
*Sans titre*, 1990  
 Technique mixte sur panneau, signée vers le bas à droite  
 Numérotée et datée au verso "N°90. 1990"  
 21,5 x 21,5 cm  
**100/200 €**



63



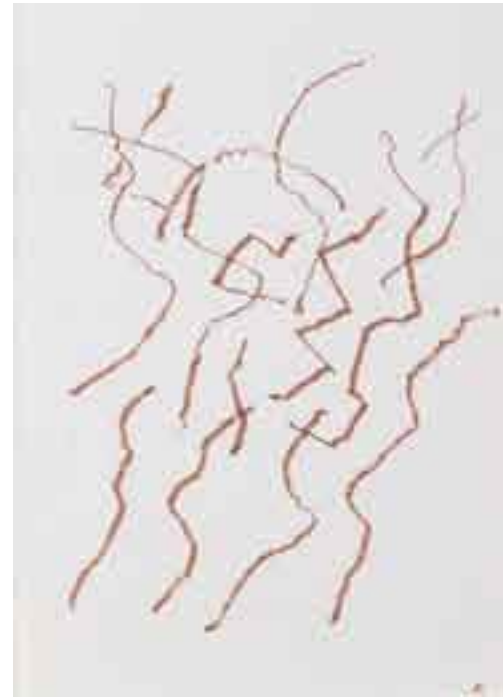
64





65

**65**  
**Francisco TOLEDO (1940-2019)**  
*"Composition au personnage"*  
 Encres bleues et lavis, signée en bas à droite. 45 x 49 cm  
 Petits accidents visibles  
**1500/2 000 €**



66

**66**  
**Jacques GERMAIN (1915-2001)**  
*"Composition"*  
 Encre sur papier, signée en bas à droite du monogramme.  
 29,5 x 20,5 cm  
**150/200 €**

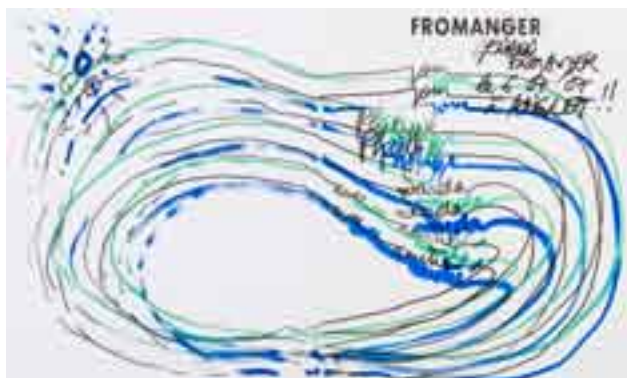
**67**  
**Bernard RANCILLAC (1931)**  
*"Xiang Jiun"*  
 Dessin sur papier photo - 1988  
 65 x 50 cm  
**600/800 €**

Oeuvre acquise auprès de l'artiste.  
 Provenance : Galerie du Centre 75004 Paris



67

**68**  
**Gérard FROMANGER**  
*"Composition"*  
 Dessin au feutre daté 06/07/2007 et dédié.  
 48 x 28 cm  
**300/400 €**



68



69

**69**  
**M'hamed ISSIAKHEM (1928-1985)**  
*"Jeune femme dans un intérieur"*  
 Huile sur toile signée en bas à gauche  
 100 x 82 cm  
**8 000/12 000 €**

M'Hammed Issiakem est l'un des fondateurs de la peinture Algérienne contemporaine. Il arrive à Paris en 1951 et fréquente l'école des Beaux Arts de Paris où il retrouve son alter ego Kateb Yacine et se forme également dans les ateliers de Edouard Goerg et Raymond Legueult. A cette époque, il séjourne régulièrement dans un hôtel du Quartier Latin et se lie d'amitié avec les propriétaires et il leur offrira cette peinture restée dans la famille depuis. Pensionnaire de la Casa Velasquez en 1962, il rentre à Alger avec Kateb Yacine et collabore jusqu'en 1964 au journal Alger Républicain. Membre fondateur de l'Union nationale des Arts plastiques, il rejoint l'école nationale des beaux arts d'Alger, école dans laquelle il deviendra enseignant. Membre du groupe des 35, Il participe à de nombreuses expositions en Algérie et à travers le monde. On lui doit de nombreuses oeuvres graphiques, des paysages, des compositions abstraites mais c'est dans l'art du portrait féminin que le peintre s'est particulièrement distingué.





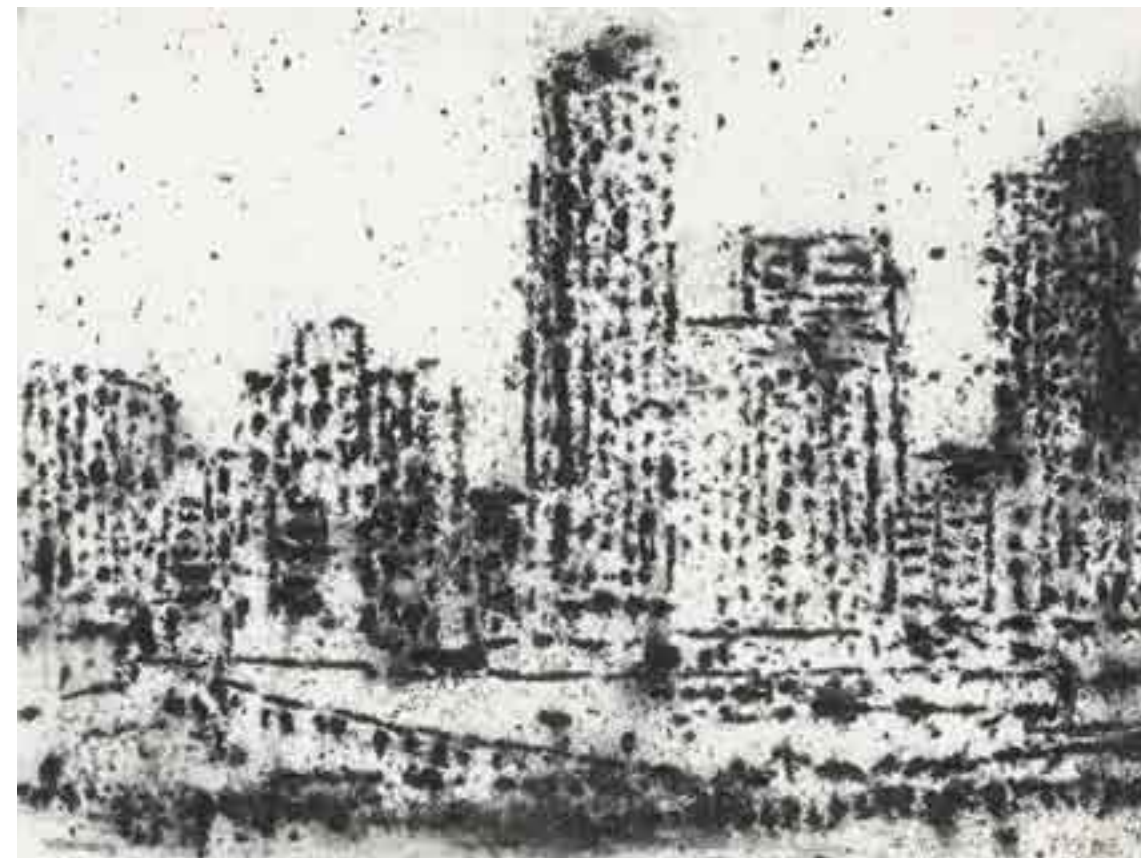


72  
**Philippe PASQUA (né en 1965)**  
*Petite fille*, 1992  
 Acrylique sur toile,  
 signée en bas à gauche  
 108 x 97 cm  
**3 000/5 000 €**



72

73  
**Philippe COGNÉE (né en 1957)**  
*Seattle 2*, 2002  
 Charbon et acrylique sur carton,  
 signé en bas à droite  
 58 x 76 cm  
**2 000/3 000 €**



73

Provenance :  
 Galerie Alice Pauli, Lausanne



74

74  
**Jean-Pierre CEYTAIRE**  
*"Mère et enfants"*  
 Pastel et craie, signé vers le bas au milieu.  
 28,5 x 28 cm  
**100/150 €**



75

75  
**Miguel CONDÉ (né en 1939)**  
*Personnage*  
 Dessin à l'encre brune, signé en bas à gauche et daté  
 37,5 x 25 cm  
**180/250 €**

Provenance : Galerie Le troisième oeil, Bordeaux

76  
**Vladimir VELICKOVIC (1935-2019)**  
*"M/Fig.V"*, 1980  
 Dessin à l'encre de Chine, titré, daté "26.1.1980"  
 et signé en bas à droite. 106 x 76 cm  
**1 000/1 500 €**



76

77  
**Ladinas KIJNO (1921-2012)**  
*"Sans titre"*  
 Technique mixte sur papier, signée en bas à droite  
 et numérotée m° 18. P au verso.  
 95 x 75 cm. Traces d'humidité visibles  
**800/1 200 €**

78  
**Ladinas KIJNO (1921-2012)**  
*"Sans titre"*  
 Technique mixte sur papier, signée en bas à droite  
 et datée 69, numérotée m° 17 P au verso.  
 100 x 75 cm. Traces d'humidité visibles  
**800/1 200 €**





77

**79**  
**Ladislas KIJNO (1921-2012)**  
*"Sans titre"*  
 Technique mixte sur papier, signée en bas à droite  
 et datée 69, numéroté m°17 P au verso. 100 x 75 cm.  
 Traces d'humidité visibles  
**800/1200 €**



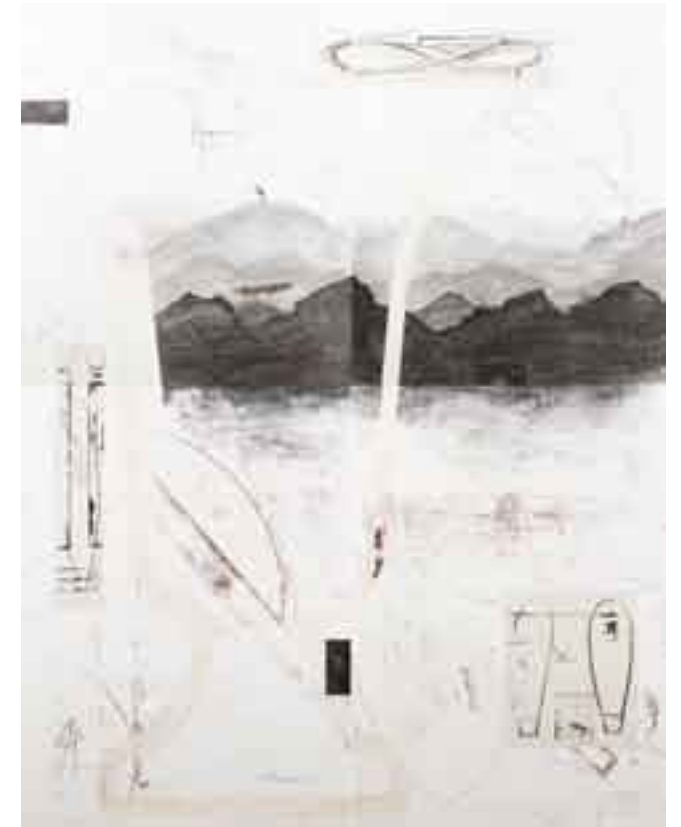
78

**80**  
**Ladislas KIJNO (1921-2012)**  
*"Sans titre"*  
 Technique mixte sur papier, signée en bas à droite  
 et numérotée m°36.P au verso. 100 x 75 cm.  
 Traces d'humidité visibles  
**800/1200 €**



81

**81**  
**Hans Meyer PETERSEN (né en 1937)**  
*Composition, 1986*  
 Encres de couleur et collage,  
 signée et datée « 86 » en bas à droite.  
 89,5 x 65,5 cm  
**200/3000 €**



82

**82**  
**Philippe SEGOND (né en 1961)**  
*Paysage au calice*  
 Quadriptyque, technique mixte sur toiles,  
 signée et datée « septembre 90 » au verso.  
 Dimension totale : 260 x 194 cm  
**300/500 €**



79



80

**83**  
**Bengt LINDSTRÖM (1925-2008)**  
*Sans titre*  
 Acrylique sur papier signée en bas à droite  
 74 x 57 cm  
**1500/2000 €**



83





**84**  
Vera MOLNAR (née en 1924)  
*"Lettres de ma mère"*, 1990  
Tryptique  
Trois dessins à la mine de plomb  
sur sérigraphie, signés en bas à droite  
et datés "90"  
30 x 40 cm chaque  
**6 000/8 000 €**

84



85

**85**  
Vera MOLNAR (née en 1924)  
*Écriture*, 1981  
Cinq gouaches sur sérigraphie, numérotées  
de "a" à "e" 1/1 en bas à gauche, signées et  
datées "81" en bas à droite  
39 x 31,5 cm chaque  
**7 000/9 000 €**







86

**86**  
**Albert CHUBAC (1925-2008)**

*Sculpture de six pièces*  
Bois peint, signé en bas à droite, 6/6  
40 x 26 x 22 cm  
**300/400 €**

**87**  
**Albert CHUBAC (1925-2008)**

*Composition*  
Dessin aux crayons de couleurs, signé en bas à droite  
15 x 15 cm  
**120/180 €**

**88**  
**Albert CHUBAC (1925-2008)**

*Sans titre*  
Quatre dessins aux crayons de couleurs au dos de cartons  
d'invitation dont deux signés en bas à droite  
15 x 15 cm chaque. Le montage 43 x 43 cm  
**400/600 €**

**89**  
**Albert CHUBAC (1925-2008)**

*Sans titre*  
Quatre dessins aux crayons de couleurs au dos de cartons  
d'invitation dont un signé en bas à droite  
15 x 15 cm chaque. Le montage 43 x 43 cm  
**400/600 €**



87



88



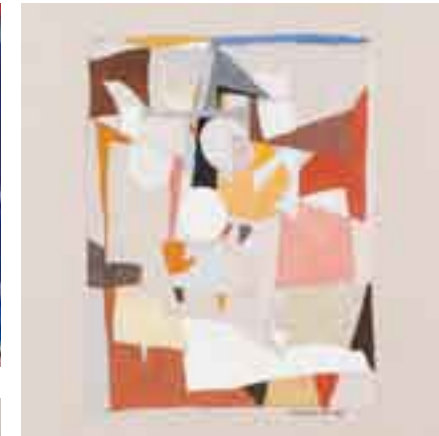
89

**90**  
**Frédéric BENRATH**  
pseudonyme de Philippe Gérard (1930-2007)  
*Sans titre*  
Technique mixte sur papier, signée en bas à droite  
23 x 29 cm  
**300/500 €**



90

**91**  
**Maggy KAISER (née en 1922)**  
*Sans titre, 1964*  
Gouache, signée en bas à droite et datée "64"  
20 x 17 cm  
**200/300 €**



91

**92**  
**Maggy KAISER (née en 1922)**  
*Sans titre, 1966*  
Gouache, signée des initiales en bas à droite et datée "66"  
13,5 x 16,5 cm  
**200/300 €**



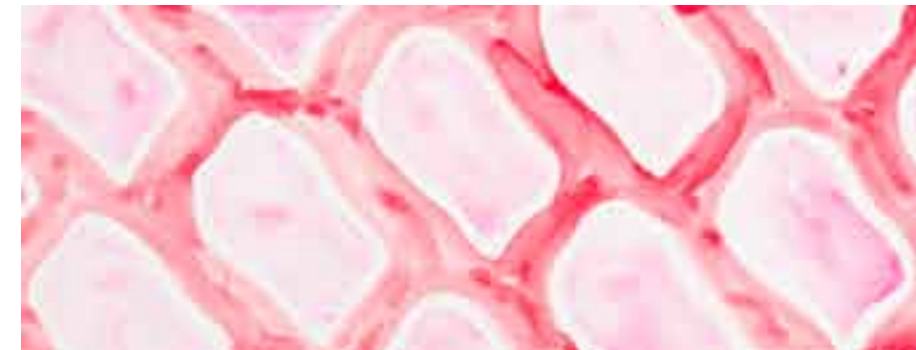
92

**93**  
**Maggy KAISER (née en 1922)**  
*Village, circa 1958-1959*  
Dessin à la plume, signé des initiales en bas à droite  
10,5 x 15 cm  
**120/150 €**



93

**94**  
**Albert CHUBAC (1925-2008)**  
*Sans titre*  
Carton polychrome n°2/8 et signé en bas à droite  
119 x 79 cm  
**300/500 €**

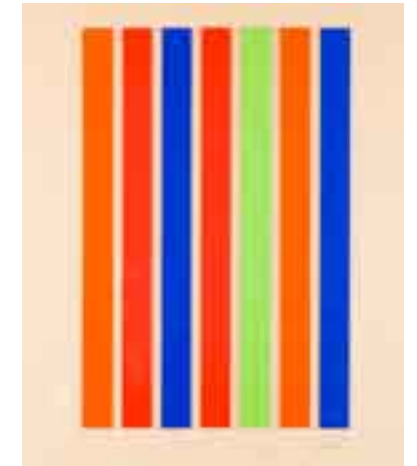


94

**95**  
**Claude VIALLAT (né en 1936)**  
Maquette originale non retenue pour  
"Distance de l'éblouissement" publié en 2008  
Aquarelle  
18 x 48 cm  
On y joint une des 20 sérigraphies de l'ouvrage et un ouvrage  
**500/700 €**



95



94



96



97

**96**  
**Jacques LAVIGNE (né en 1937)**  
*Sans titre*  
Papier déchiré et acrylique sur toile, signé au verso  
128 x 105 cm  
**300/500 €**

**97**  
**Jean-Claude ROSSEL (né en 1940)**  
*"Côté ciel-station"*  
Craie et huile sur panneau, signée en bas à droite  
Titree et datée au verso  
46 x 55 cm  
**100/150 €**





98

**98**  
**Monique FRYDMAN (née en 1943)**  
*"Asarakusuri"*, 2004  
Sérigraphie sur lin, signée et datée "04" au dos  
78 x 78 cm  
Édition Eric Seydoux  
**2 000/3 000 €**

Exposition : Centre d'art Bouvet-Ladubay, Saumur, juillet-octobre 2005, exposée avec les trois autres variations

**99**  
**Francis LIMÉRAT (né en 1946)**  
*Sans titre*, 2004  
Dessin à l'encre, signé en bas à droite et daté "2004"  
57 x 57 cm  
**300/500 €**



99



100

**100**  
**Thibault de REIMPRÉ (né en 1949)**  
*Sans titre*, 2005  
Technique mixte sur papier, signée en bas à gauche et datée "05"  
40 x 29 cm  
**300/500 €**



101

**101**  
**Philippe LAMY (né en 1953)**  
*"Profil du littoral 2"*, 2005  
Acrylique et silice sur toile, signée et datée "2005" au verso  
116 x 88 cm  
**300/500 €**



102

**102**  
**Tony SOULIÉ (né en 1955)**  
*Sans titre*, 1990  
Technique mixte sur toile, signée et datée "90" au verso  
200 x 200 cm  
(sur deux toiles cousues)  
**1 200/1 500 €**



103

**103**  
**Klaus STÖBER (né en 1958)**  
*Sans titre* 1989  
Toile, signée et datée "89" au verso.  
201 x 140,5 cm  
**400/700 €**





104

**104**  
**Christophe CUZIN (né en 1956)**  
*Blanc 127901*  
 Toile, signée au verso  
 185 x 135 cm  
**1 800/2 500 €**



105

**105**  
**Rolf BEHM (né en 1952)**  
*Sans titre, 1986*  
 Gouache, signée et datée "86"  
 en bas à droite  
 100 x 75 cm.  
**200/300 €**



106

**106**  
**Camille REVEL (née en 1942)**  
*Fenêtre bleu ciel (1990 série P, n°11)*  
 Bois assemblés, signé au verso.  
 156 x 73 cm.  
**300/500 €**



107

**107**  
**Léo DELARUE (né en 1956)**  
*Sans titre*  
 Cylindre en zinc. H.: 89 cm  
**300/500 €**



108

**108**  
**Jean-Philippe AUBANEL (né en 1953)**  
*Sans titre, 1989*  
 Toile, signée des initiales et datée "10.5.89" en bas à gauche  
 115 x 79 cm  
**300/500 €**



110

**110**  
**Attribué à Vincent BARRÉ**  
*Sans titre, 2003*  
 Technique mixte et collage sur toile. 180 x 150 cm  
**300/500 €**

**109**  
**Klaus STÖBER (né en 1958)**  
*L'escalier 1989*  
 Toile, signée, datée et titrée au verso . 191 x 170 cm  
**800/1 200 €**



109



111

**111**  
**Léa Emmélie ADILON (né en 1964)**  
*Le salon de lecture, avril 1988*  
 Toile, titrée et datée sur le châssis. 153 x 155 cm  
**300/500 €**

## COLLECTION FRANCOISE TOURNIÉ

Francoise Tournié ouvre en 1971, une galerie de tableaux rue du roi de Sicile à Paris.

Personnage singulier dotée d'une énergie phénoménale, elle s'impose sur le marché de l'art français et organise pendant plus de 20 ans de nombreuses expositions marquantes consacrées aux artistes surréalistes, entre autre. A l'occasion de ses vernissages, on peut croiser Gabrielle Buffet et Francis Picabia, Roberto Matta, Alice Penaba, Man Ray, André Masson...

En 1973, elle signe un accord avec Juliette Roche Gleizes, épouse du peintre cubiste Albert Gleizes, lui permettant d'acquérir toutes les oeuvres encore présentes dans l'atelier ainsi que toutes celles mises en dépôt dans différents lieux (Les deux oeuvres que nous présentons dans cette dispersion proviennent de ce fond).

Auparavant, elle avait acquis une important ensemble de tableaux, gravures et dessins de Georges Papazoff appartenant à Henri - Pierre Roché, l'auteur de « Jules et Jim ».

En 1974, elle achète le Château de Saint Cirq Laponie et inaugure ce nouvel espace avec une exposition intitulée « Aspect du Surréalisme » dans laquelle on retrouve des oeuvres de Hans Arp, Bellmer, Victor Brauner, De Chrico, Marcel Duchamp, Max Ernst, Paalen et Francis Picabia.

L'année suivante, elle présente « New York Dada », organisée avec la complicité de Tim Braum, de Gabrielle Buffet et de Man Ray; à cette occasion seront présentées des oeuvres de Ribemont Dessaigne, de Jean Crotti et bien sûr de Man Ray.

Sa dernière exposition en 2004 fut consacrée à Salvatore Dali.

Les oeuvres que nous proposons dans cette dispersion proviennent de la collection personnelle de Francoise Tournié.

**112**  
**Georges PAPA ZOFF (1894-1972)**  
*"Visages"*  
Circa 1925  
Lot de 2 eaux fortes signées au crayon  
et numérotées 18/35 et 25/35  
28 x 38 cm  
**150/200 €**

**113**  
**Georges PAPA ZOFF (1894-1972)**  
*"Visage cubiste"*  
Circa 1925  
Lot de 2 eaux fortes signées au crayon.  
Ed. 25/35 et 27/35  
28 x 38 cm  
**150/200 €**

**114**  
**Georges PAPA ZOFF (1894 1972)**  
*"Compositions surréalistes"*  
Circa 1925  
Lot de 2 eaux fortes signées au crayon  
et numérotées 17/35 et 18/35  
28 x 38 cm  
**150/200 €**

**115**  
**Georges PAPA ZOFF (1894 1972)**  
*"Deux Visages cubistes"*  
Circa 1925  
Lot de 2 eaux fortes signées au crayon  
et numérotées 29/35 et 17/35  
28 x 38 cm  
**150/200 €**

**116**  
**Georges PAPA ZOFF (1894 1972)**  
*"Femme à la collerette"*  
Circa 1925  
Lot de 2 eaux fortes signées au crayon. Ed. 14/35 et 26/35  
28 x 38 cm  
**150/200 €**

**117**  
**Sonia DELAUNAY (1885-1979)**  
*"Composition"*  
Lithographie originale signée en bas à droite. Ed 30/75  
75,5 x 54 cm  
(Fortes mouillures)  
On y joint un pochoir "Composition"  
Signé en bas à droite  
36,5 x 65 cm.  
**200/300 €**

**118**  
**Man RAY (1890-1976)**  
*"Autoportrait"*  
Lithographie en noir  
Monogrammée en bas à droite  
52,5 x 37,5 cm  
(Papier bruni)  
**150/200 €**

**119**  
**MAN RAY (1890-1976)**  
*Revolving doors 1972 - "Long distance"*  
Planche N° II  
Pochoir sur velin d'Arches  
63,5 x 45 cm  
**250/300 €**



112



113



113



114



114



115



115



116



116



117



117



118



119



120



121





122



123



124

**120**  
**MAN RAY (1890-1976)**  
*Revolving doors 1972 - "Jeune fille"*  
Planche N° VII  
Pochoir sur velin d'arche  
63,5 x 45 cm  
**250/300 €**

**121**  
**MAN RAY (1890-1976)**  
*Revolving doors 1972 - "Concrete Mixer"*  
Planche N° IX  
Pochoir sur velin d'Arches  
63,5 x 45 cm  
(Mouillures en partie haute)  
**250/300 €**

**122**  
**MAN RAY (1890-1976)**  
*Revolving doors 1972 - "Mime"*  
Planche N° I  
Pochoir sur velin d'Arches  
63,5 x 45 cm  
**250/300 €**

**123**  
**MAN RAY (1890-1976)**  
*Revolving doors 1972 - "Dragonfly"*  
Planche N° X  
Pochoir sur velin d'Arches  
63,5 x 45 cm  
**250/300 €**

**124**  
**Marcel JEAN (1900-1994)**  
*"Le spectre du gardénia"*  
2 lithographies originales signées et numérotées  
66 x 50 cm  
**80/120 €**

**125**  
**Jean-Claude FAUCON (1939-2006)**  
*Journal de Saint Cirq Lapopie, 1989*  
4 compositions à la gouache dont Cadavre exquis  
**120/150 €**

**126**  
**Camille BRYEN (1907-1977)**  
*"Composition"*  
Eau forte signée en bas à droite. Ed. 25/50  
28 x 38,5 cm  
On y joint Jean Deyrolle  
Eau forte Ed 14/15  
28 x 38,5 cm  
**60/80 €**

**127**  
**Etienne HAJDU (1907-1996)**  
2 lithographies signées et datées 1976  
**50/70 €**

**128**  
**Gianni BERTINI (1922-2010)**  
2 Lithographies  
*"Eole"*  
Signée en bas à droite (3/100 ex)  
65 x 50 cm  
(Mouillure en haut à gauche)  
*"Oedipe roi"*  
Lithographie signée en bas à droite  
Epreuve d'artiste  
65 x 50 cm  
(Manque dans la marge)  
**60/80 €**

**129**  
**Parvine CURIE (1936)**  
Ensemble de 3 lithographies signées et numérotées  
50 x 65 cm  
**60/80 €**



125



125



126



127



128



128



129



129





130

**130**  
**Albert GLEIZES (1881-1953)**  
 Encre sur papier collée sur carton  
 Vers 1945  
 115 x 84 cm  
 (Manques et restaurations)  
**2 000/3 000 €**

Sera incluse au supplément du catalogue raisonné de l'oeuvre de Albert Gleizes actuellement en préparation par Madame Anne Varichon



131

**131**  
**Louis LATAPIE (1891-1972)**  
*"Composition sur fond jaune"*  
 Huile sur carton marouflée sur toile  
 signée et datée au dos 1956  
 64,5 x 50 cm  
**500/700 €**

**132**  
**Louis LATAPIE (1891-1972)**  
*"Composition"*  
 Circa 1958  
 Huile sur toile signée en bas à droite.  
 60 x 25 cm  
**600/800 €**

**133**  
**Louis LATAPIE (1891-1972)**  
*"Nature morte au compotier"*  
 Huile sur toile signée en bas à gauche  
 et datée au dos 1941 (n°67)  
 65 x 54 cm  
**600/800 €**



132



133





134

**134**  
**Georges PAPAHOFF**  
**(1894-1972)**  
*"Composition surréaliste"*  
 Circa 1960  
 Huile sur toile signée  
 en bas à droite. 81 x 65 cm  
 (Éraflure et petits manques)  
 Au dos : Galerie Françoise  
 Tournié Exposition Papazoff  
 8 juin / 8 juillet 1978  
**3 000/5 000 €**



135

**135**  
**Georges PAPAHOFF**  
**(1894-1972)**  
*"Fantômes marins"*  
 Circa 1960  
 Huile sur toile  
 signée en bas à droite  
 73 x 54 cm  
**3 000/5 000 €**



136

**136**  
**Georges PAPAHOFF (1894-1972)**  
*"Les gladiateurs"*  
 Huile sur toile signée en bas à droite et datée 1956 au dos  
 116 x 89 cm  
 Galerie Françoise Tournié Exposition Papazoff  
 8 juin / 8 juillet 1978  
**6 000/8 000 €**





137

**137**  
**Attribué à Georges PAPA ZOFF (1894-1972)**  
*"Composition onirique"*  
 Circa 1925  
 Technique mixte (peinture au sable)  
 73 x 61 cm. (Coulure et manques de matière au centre)  
**2 000/3 000 €**

**138**  
**Jack CHAMBRIN (1919-1983)**  
*"La rose verte"*  
 Huile sur toile signée en bas à droite  
 et datée 1964 au dos  
 64,5 x 46 cm  
**100/150 €**



138



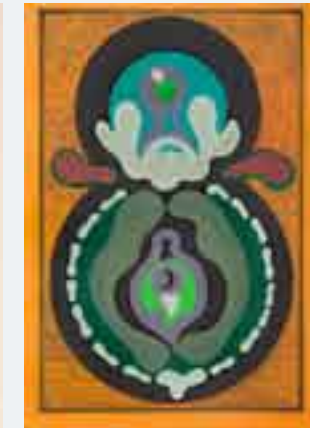
139



140



141



142



142

**139**  
**Oscar D'AMICO (1923-2003)**  
*"Composition géométrique"*  
 Huile sur toile signée en bas à droite  
 92 x 92 cm  
**180/250 €**

**140**  
**Parvine CURIE (1936)**  
*"Matmata"* 1977  
 Gouache signée en bas à droite  
 50 x 65 cm  
**80/120 €**

**141**  
**Jean-Claude FAUCON (1939-2006)**  
 Ensemble 3 oeuvres  
*Dessin à l'encre* 1988. 27 x 39 cm  
*Dessin "Composition"*. 28 x 38 cm  
*"Composition géométrique"*  
 Gouache 1971. 51 x 36,5 cm  
**100/120 €**

**142**  
**Jean-Claude FAUCON (1939-2006)**  
 Ensemble de 3 oeuvres  
 Collage sur carton. 28 x 38 cm  
*"Composition"* 1971  
 Acrylique sur carton. 36 x 51 cm  
*"Composition"*  
 Acrylique sur carton 1971. 22 x 26 cm  
**100/120 €**

**143**  
**Jean LE MOAL (1909-2007)**  
*"Eau et Ciel"* 1964  
 Huile sur toile signée et datée en bas à droite et titrée au dos  
 61 x 50 cm  
**3 000/4 000 €**



143



**144**  
**Irénée ROCHARD (1906-1984)**  
*"Panthère léchant son petit"*  
 Sculpture.  
 Épreuve en régule à patine noire.  
 Base en marbre noir et onyx.  
 Années 1930  
 Petits éclats au marbre.  
 Signée ROCHARD incisé sur le marbre.  
 H. 32 cm - L. 67 cm  
**300/400 €**



144



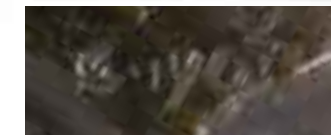
145



Détail

**145**  
**Jules LELEU (1883-1961) & André LELEU (1907-1995) Maison LELEU**  
 Rare et précieux cabinet en placage de palissandre.  
 Le corps suspendu s'ouvre, en façade, par deux portes pleines en partie haute et par deux tiroirs en ceinture surmontés d'une large tirette. Les jambages d'angle à l'avant et les pieds arrière facettée sont soulignés de filets de laiton et accueillent des sabots de réception également en laiton. Les chapiteaux des pieds avant, également en laiton, présentent des motifs d'enroulements. La ceinture reçoit un listel décoratif en laiton patiné. Prises en bronze patiné. Le fond rendu amovible par un système d'origine.  
 Vers 1930. État d'usage, sauts et manques de placage, notamment en façade.  
 H. 116 cm - L. 100 cm - P. 45 cm  
**2 000/3 000 €**

Provenance : Collection particulière du Sud-Ouest  
 Bibliographie : Art et Décoration - N° de mai 1930. Modèle identique, réalisé en loupe et filets d'ivoire reproduit sur une publicité pleine page de cette publication.



**146**  
**Georges-Lucien GUYOT (1885-1973)**  
*"Famille de lions"* le modèle conçu vers [1920]  
 Groupe sculpté. Épreuve en bronze à patine brun nuancé médaille. Fonte d'édition ancienne.  
 Altérations et usures à la patine. Signé GUYOT sur le terre.  
 H. 50 cm - L. 50 cm - P. 50 cm  
**5 000/8 000 €**

Cet exemplaire sera répertorié dans les Archives Georges-Lucien Guyot par Pierre Dumonteil.



147

**Maurice PROST (1894-1967)**

*"Lynx caracal, patte levée"*, le modèle créé en [1936],  
épreuve n° 1 d'un tirage à 4 exemplaires  
Sculpture.

Très rare épreuve en bronze à patine noire.

Fonte d'édition ancienne. Édition de l'artiste.

Base en marbre noir.

Signée M. PROST et porte le cachet monogramme  
de l'artiste aux cobras numéroté 1 sur le côté du tertre.

Bronze seul : H. 45 cm - L. 13 cm - P. 18 cm

Base comprise : H. 47 cm - L. 13,5 cm - P. 20 cm

**8 000/12 000 €**



Provenance : M. et Mme X., Gironde.

Œuvres en rapport, expositions et musée :

- Salon des Artistes Français, Paris, 1936 - Une épreuve en  
marbre de ce modèle, de plus grandes dimensions, fut  
présentée lors de cette manifestation.

- Salon d'Automne, Paris, 1944 - Une épreuve en bronze de  
ce modèle fut présentée lors de cette manifestation.

- Salon de la Samothrace, Paris - Exposition hommage  
à Maurice Prost, 1969 - Une épreuve en bronze de ce  
modèle fut présentée lors de cette manifestation.

- Maurice Prost sculpteur et peintre animalier - Exposition  
aux musées de Brunoy et Vernon, avril 2007 à septembre  
2008. Une version en pierre de Premeaux, patte non  
levée et de 74 cm de hauteur fut exposée lors de cette  
manifestation sous le numéro 17 du catalogue.

- Une variante en pierre de Premeaux, patte non levée et de  
74 cm de hauteur, est conservée au musée de Brunoy sous  
le numéro d'inventaire 1998.17.S.

Bibliographie : Maurice Prost, sculpteur et peintre animalier  
Catalogue de l'exposition aux musées de Brunoy et de  
Vernon, 2007-2008. Une variante en pierre de Premeaux  
de ce modèle, patte non levée et de 74 cm de hauteur,  
reproduite pages 21 et 46.





148

148

**Gaston POISSON (XX<sup>e</sup>)**  
*"La Moisson et les vendanges"*

Buffet à corps quadrangulaire en acajou et placage d'acajou. La partie centrale à deux vantaux reçoit un décor du motif titre en bois sculpté et découvre deux tiroirs et une étagère à l'intérieur.

Les vantaux latéraux, découvrant chacun une étagère, au décor de bandes horizontales en relief. Base-socle soulignée d'une baguette en laiton.

Dessus de marbre Portor.

Entrées de serrure en bronze.

État d'usage.

H. 106 cm - L. 220 cm - P. 50 cm

**300/500 €**

149

**Gaston POISSON (XX<sup>e</sup>)**

Meuble vitrine à corps quadrangulaire en acajou et placage d'acajou. La partie centrale, à fond de glace et à une étagère, ouvrant par deux portes coulissantes en verre clair. Les vantaux latéraux d'angle à décor de bandes horizontales en relief et aux intérieurs ranges-bouteilles. Base-socle soulignée d'une baguette en laiton. Dessus de marbre Portor.

Années 1930/40.

État d'usage.

H. 106 cm - L. 146 cm - P. 47 cm

**200/300 €**



149



150

150

**AMEDEO GENNARELLI (1881-1943)**

*Nu*

Sculpture à la taille directe.

Épreuve en marbre blanc.

Travail des années 1930.

Signée A. GENNARELLI sur la base.

Haut. 51 cm

**600/800 €**



151

**Rembrandt BUGATTI (1884-1916)**

*"Portrait de Mme Denise Ferrero (Blanche-Denise Ferrero-Willmann)"*, [1904], épreuve réputée jusqu'à aujourd'hui unique

Sculpture.

Épreuve en bronze à patine brun nuancé.

Fonte à la cire perdue.

Édition ancienne des années 1920/30 par le fondeur Pannini (réputé avoir cessé ses activités dans les années 1930).

Signée et datée R. BUGATTI 1904 et porte la marque de fondeur Cire Perdue PANNINI Paris vers la base.

H. 49 cm

**6 000/8 000 €**

Provenance :

- Mme Blanche-Denise Ferrero-Willmann, modèle de l'œuvre.  
 - Par descendance.

Bibliographie :

Véronique Fromanger - Rembrandt Bugatti sculpteur - Une trajectoire foudroyante - Répertoire monographique - Les Éditions de l'Amateur, Paris, 2016. Notre œuvre reproduite et référencée dans le Répertoire des éditions en bronze



**152**  
**JOUSSEMET & Co Décorateurs à Paris**  
 "Main au pampre de vigne et à l'étoile" œuvre conçue pour la décoration de la salle à manger du Général Mangin.  
 Panneau décoratif.  
 Laques de couleur et feuille d'or sur fond, en partie, gravé sur âme de bois. Porte l'étiquette ancienne JOUSSEMET & Co Décorateurs - Général Mangin - Salle à manger en haut à gauche.  
 52,5 x 68 cm  
**500/800 €**



152



Détail plateau



155

**155**  
 Travail des ANNÉES 1940/50 dans le goût de Robert PANSART (1909-1973)  
 "Rosace"  
 Guéridon. La structure au piètement quadripode en lames de métal patiné. Le plateau circulaire en miroir au tain vieilli au décor titre églomisé et polychromé. Le poignard du piètement en pichepin. Altérations au tain.  
 H. 46,5 cm - D. 78 cm  
**400/600 €**



153

**153**  
**René COULON (1908-1997) pour SAINT-GOBAIN**  
 "Radiaver" le modèle créé vers [1937]  
 Radiateur en verre, à double paroi, reposant sur une base en verre moulé à surface nid d'abeilles. Tiges d'assemblage et prises circulaires en laiton.  
 Marqué SAINT-GOBAIN sur la base.  
 H. 58 cm L. 42 cm - P. 13 cm  
**80/120 €**

**154**  
 TRAVAIL DES ANNÉES 1930  
 Buffet à corps quadrangulaire en placage de palissandre. La façade ouvrant par une série centrale de cinq tiroirs et par deux vantaux latéraux. Plateau en doucine présentant un dessus de marbre brèche gris. Pieds à cannelures.  
 Entrées de serrure et prises des tiroirs en laiton.  
 État d'usage.  
 H. 102 cm - L. 161 cm - P. 50 cm  
**200/300 €**



154



156

**156**  
 TRAVAIL DES ANNÉES 1950  
 Vitrine quadrangulaire à fond de glace.  
 Les montants et le dessus en chêne, les portes coulissantes et les côtés en verre clair, le fond en miroir. Repose sur quatre pieds coniques également en chêne.  
 L. 110 cm - P. 42 cm  
**300/400 €**

157

**PRIMAVERA pour C.A.B.**

Grand vase à anses en applique de forme ovoïde à décor de stries. Signé Primavera. Made in France - Modèle N° 159. H. : 24 cm  
**150/200 €**

158

**PRIMAVERA pour CAB.**

Vase à quatre anses en applique en terre cuite vernissée de couleur bleue. Signé Primavera. M - Modèle N° 4839. H.: 20 cm + Céramique d'art de Bordeaux Grand vase en terre cuite à deux anses en applique . H.: 29 cm

On y joint Vase ovoïde à anses à décor géométrique signé. Circa 1925 . H.: 24 cm. On y joint Att à CAB une paire de pôts à tabac en terre cuite vernissée.

**200/300 €**

159

**CAB**

Important vase ovoïde en terre cuite vernissée à décor de coulures vertes signé; Modèle N° 16 - H.: 25 cm

On y joint C.A.B Vase à anses en terre cuite vernissée à décor de coulures vertes sur fond rose. Marque en creux au Lion "Céramique d'art de Bordeaux"; Modèle n° 589 + Vase en terre cuite vernissée à décor de coulures sur fond vert signé - Modèle N° 210. H.: 25 cm

On y joint C.A.B Suite de 2 vases en terre cuite vernissée. Modèles n° 3 - 12 - 354. H.: 31 cm - 20 cm - 12 cm

**200/300 €**

160

**C.A.B**

Grand vase à anses en terre cuite vernissée bleu. Marque en creux au Lion "Céramique d'art de Bordeaux. Modèle n°648. H.: 25 cm. Col cassé recollé + Made in France. H.: 25 cm + Att à C.A.B - Petit vase à anses en terre cuite vernissée sur fond vert. Modèle N° 316 Bis Made in France . H.: 16 cm. Eclat au col

On y joint Att à CAB - Paire de Vases en terre cuite vernissée sur fond marron à anses Made in France modèle n° 510. H.: 26 cm

On y joint Petit vase soliflore en terre cuite vernissée signé . H.: 14 cm - Modèle N°23 + Vase "Coloquinte" en céramique à décor de coulures vertes (H.: 25 cm - N° 12)

**250/350 €**

161

**C.A.B (Félix GÊTE)**

Grande cruche bleue en céramique à coulure turquoise. Double signature + Made in France. Modèle n° 360- H.: 31cm

On y joint CAB (Félix Gête) Vase à anses en terre cuite vernissée signé. N° 29 Made in France (H.: 11 cm) + CAB vase en céramique bleue signé N° 376 Made in France (H.: 20 cm) + CAB Petit vase en céramique bleue signé. On y joint un petit vase glaçure bleue.

On y joint CAB (Félix Gête) Paire de vases en terre cuite vernissée à décor de coulures bleues signés (H.: 24 cm - N°2) + CAB Vase amphore bleu ciel signé (H.: 19 cm - N°7) + Att à CAB - Assiette à décor de coulures vertes (Diam.: 24 cm)

**200/300 €**

162

**Primavera pour C.A.B**

Rare vase en céramique bleue et verte en forme de coloquinte signé Primavera. Modèle n° 4860. H.: 27 cm

**300/400 €**

163

**C.A.B (Félix GÊTE)**

Petit vase tronconique en terre cuite vernissée à décor de coulures bleues signé Gêtes. H : 9 cm + vase ovoïde soliflore en terre cuite vernissée signé CAB. H.: 15 cm

On y joint CAB - Grand vase rouleau en Grès à décor géométrique signé (H.: 28 cm)

**150/200 €**

164

**CAB.**

Vase en émail crispé. Circa 1920. Marque en creux au lion "Céramique d'art de Bordeaux" Modèle n° 614 - H.: 25 cm (Fêle au col+ sauts d'émail)

On y joint Att à CAB Vase ovoïde en céramique blanche à décor d'animaux et de végétaux" - Made in France. N° ddu modèle illisible. H.: 20 cm

**150/200 €**

165

**C.A.B**

Vase coloquinte en terre cuite vernissée de couleur aubergine . Modèle n°33. H.: 10 cm + CAB (Félix Gêtes) Petit vase en terre cuite vernissée à décor de coulures vertes. Double signature. Made in France. H.: 15 cm + Céramique d'art de Bordeaux. Vase bouteille en terre cuite vernissée à décor de coulures vertes sur fond bleu. Modèle n°10. H.: 28 cm

On y joint PRIMAVERA pour CAB Coupe en terre cuite vernissée bleue signée Primavera. N° 4843. ( Diam.: 15,5 cm)

**150/200 €**



157



158

158

158

158

158

158

159

159

159

159

159

160

160

160

160

160

161

161

161

162

163

163

163

164

164

165

165

165

165





166

166

166

166

166

166

166

166

**166**  
**CAB (Félix GÊTE)**

Cruche en terre cuite vernissée signée (H.: 20 cm - Léger éclat sur la base - Modèle N° 360 + Grand vase ovoïde en céramique monté en lampe à décor de coulures vertes signé ( N° 411 - H.: 24 cm). On y joint un pichet.

On y joint Att à C.A.B Vase ovoïde en terre cuite vernissée à décor de coulures vertes. Modèle N° 471 Made in France. H.: 21 cm + C.A.B + Coupe en terre cuite vernissée signée. Modèle N° 6779 Made in France (diam.: 24,5 cm) + Att à C.A.B - Vase en céramique à décor de stries. Modèle N° 503 Made in France - H.: 21 cm

On y joint Att à C.A.B Grand vase de forme conique en terre cuite vernissée orné de 4 prises. Modèle N° 3008. H.: 24,5 cm + C.A.B - Vase de forme balustre en terre cuite émaillée sur fond rouge sang de bœuf. Signé C.A.B Mde in France. Modèle N° 377. H.: 20 cm  
**300/400 €**

**167**  
**C.A.B ( Félix GÊTE)**

Vase de forme ovoïde en terre cuite peinte à décor de fleurs stylisées. Double signature. Made in France. Modèle N° 16. H.: 22 cm (petits éclats) + Vase de forme ovoïde en terre cuite peinte à décor de fleurs stylisées. Double signature. Made in France. Modèle N° 16. H.: 17,5 cm (petits éclats)

On y joint Louis DAGE Service à Fumeur en céramique polychrome constitué de 5 pièces (Le plateau signé) + Vase ovoïde en céramique à décor géométrique circa 1930 signé + Vase ovoïde en céramique à décor géométrique circa 1930 signé  
**150/200 €**

**168**  
**CAB (Félix GÊTE).**

Grand vase à coulure bleu et verte. Double signature. H.: 28 cm

On y joint C.A.B Coupe en terre cuite vernissée signée . N° 449 Made in France. Diam.: 25 cm. (2 éclats sur la bordure) + C.A.B. Grand vase pansu en terre cuite émaillée verte à décor de stries Marque en creux au Lion "Céramique d'art de Bordeaux. Modèle n°1004. H.: 23 cm

On y joint C.A.B . Grand Pichet cachet en creux . Modèle N° 8. H.: 39 cm + 2 assiettes Primavera en terre cuite vernissée + 2 assiettes CAB en terre cuite vernissée + 1 sous tasses CAB en terre cuite vernissée + 1 tasse et sous tasse C.A.B + C.A.B 2 vases en terre cuite vernissée. H.: 21 cm  
**80/100 €**

169

CAB

Bougeoir zoomorphe en terre cuite carbone signé. H.: 20 cm + C.A.B. Sucrier en terre cuite carbone signé. H.: 12

On y joint Primavera Pour C.A.B Verseuse zoomorphe en terre cuite émaillée bleue signée Primavera (éclats)  
**150/200 €**

170

CAB PAIRE DE VASES CORNET

en terre cuite vernissée verte signée CAB circa 1950 (H.: 25 cm - Fêles) + CAB Paire de vases en céramique "Sang de Bœuf" signés CAB (H.:18,5 cm) circa 1950 + CAB Vase cornet signé (H.: 18,5 cm)

On y joint C.A.B. Ensemble comprenant un tasse couleur carbone + C.A.B. 4 petits cendriers + C.A.B. vide poche "Charmeur de serpent" + C.A.B. Bougeoir en terre cuite vernissée

On y joint CAB - Paire de vases à anses en terre cuite vernissée (H.: 26 cm) + Petit coffret en terre cuite vernissée (L.: 14,5 cm) Léger éclat dans un angle.  
Les 3 pièces signées CAP  
**150/200 €**

171

CAB ( Félix GÊTES )

Vase ovoïde à décor géométrique peint. Double signature. Modèle N° 16 . H.: 21 cm + C.A.B. Paire de bougeoirs en terre cuite vernissée verte (un bougeoir accidenté) + Att à C.A.B Poisson en terre cuite vernissée (accident). H.: 25 cm + C.A.B Grand plat en terre cuite vernissée à décor floral (diam. 34 cm)

On y joint C.A.B Paire de serre livres en céramique figurant des lapins (Circa 1960 + Paire de bougeoirs en céramique bordeaux (Circa 1960).  
**150/200 €**

172

C.A.B

Pied de lampe en terre cuite à décor peint figurant des fleurs (H: 24 cm) + Bougeoir à décor peint + Coupe à décor peint , les 3 pièces signées CAB

On y joint C.A.B Ensemble de 4 pièces en terre cuite à décor peint (Pied de lampe + 3 assiettes)  
**100/150 €**



167

167

167

167

167

168



168

168

168

168

169

169

169



170

170

170

170



171

171

171

171

171



172

172

172

172

172

172



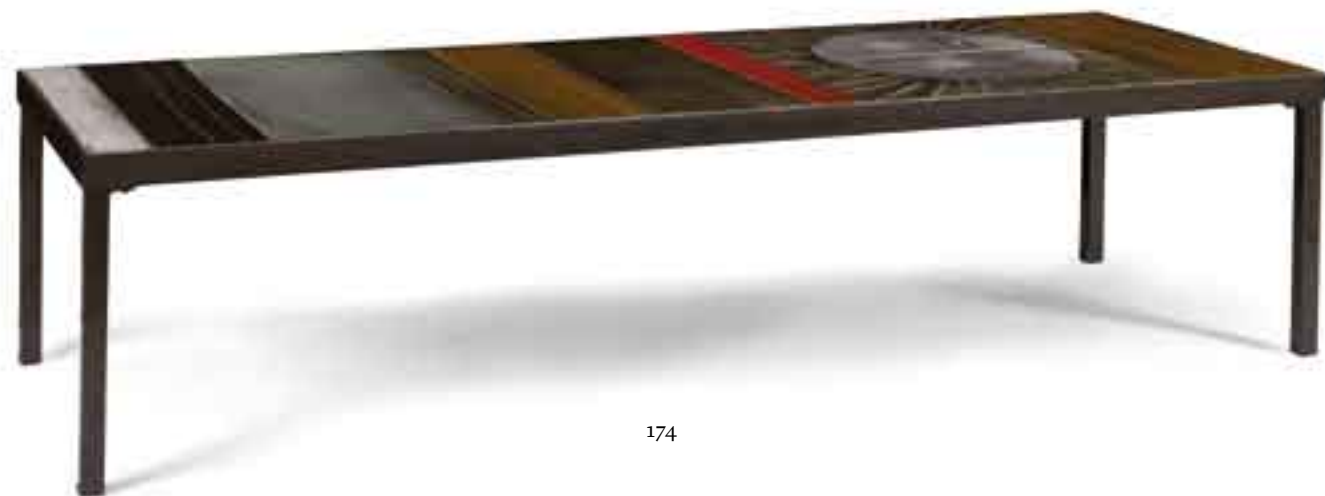


173

**173**  
**Gonzalo CORDÓBA Designer**  
**& DUJO Cuba Éditeur**  
*"Guamá"* le modèle conçu vers [1959]  
 Paire de chauffeuses. Les structures en acajou.  
 Les baquets (assises se prolongeant en dossiers)  
 réalisés en lanières de cuir. Années 1960.  
 État d'usage, rayures et taches éparses au vernis,  
 7 lanières changées et non d'origine, une traverse  
 avant poncée. Pastille circulaire d'éditeur DUJO  
 Cuba sur chaque siège.  
 H. 73 cm - L. 73 cm - P. 68 cm  
**2 000/3 000 €**



**174**  
**Roger CAPRON (1922-2006)**  
*"Soleil"*  
 Grande table basse rectangulaire.  
 La structure (pieds et ceinture) en métal patiné.  
 Le dessus composé de panneaux en céramique  
 émaillée polychrome formant la composition.  
 Années 1960.  
 Signée R. CAPRON à une extrémité du dessus.  
 H. 30 cm - L. 121,5 cm - P. 41 cm  
**2 000/3 000 €**



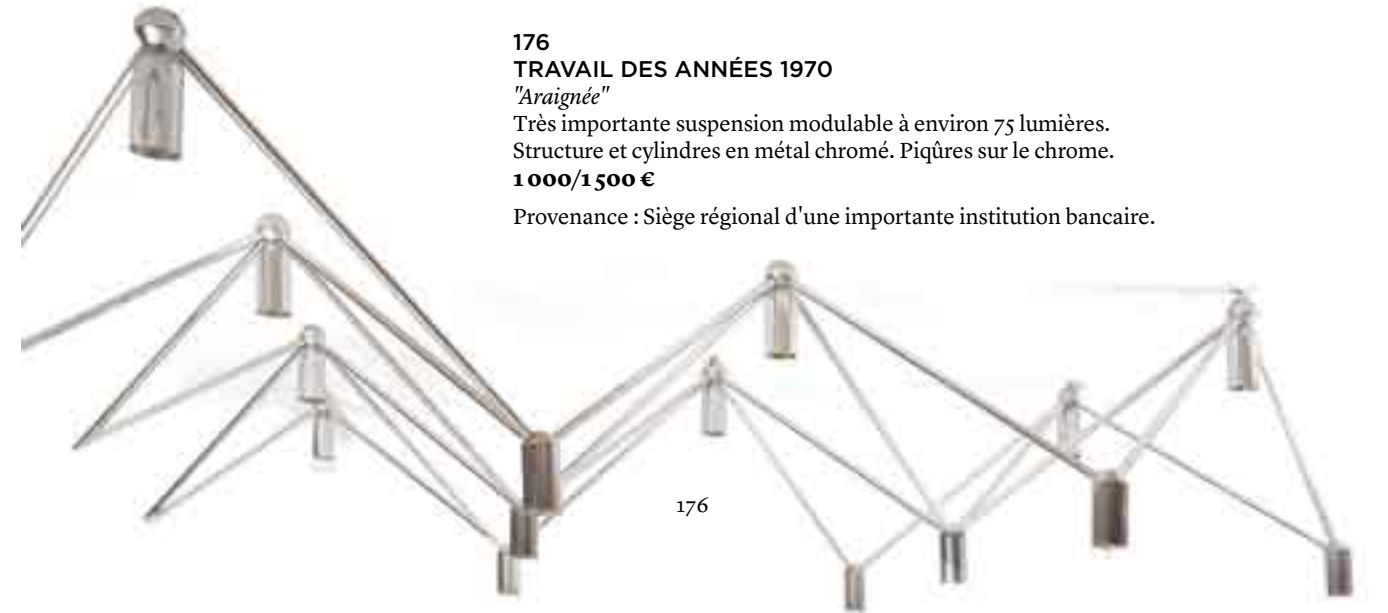
174

**175**  
**ROBJ (Maison fondée en 1908**  
**par Jean BORN)**  
*"Ondulations"*  
 Important service à café, à thé et à  
 gâteaux composé d'une quarantaine  
 de pièces (verseuses, pot à lait,  
 sucrier, sous-tasses et tasses à café,  
 sous-tasses et tasses à thé, plat à  
 gâteau, assiette à dessert, boîte à  
 gâteaux, etc.). Épreuves en cérami-  
 que émaillée bleu pâle. Vers 1930.  
 Chaque pièce marquée du cachet  
 ROBJ Luxembourg sous sa base.  
**400/600 €**



175

**176**  
**TRAVAIL DES ANNÉES 1970**  
*"Araignée"*  
 Très importante suspension modulable à environ 75 lumières.  
 Structure et cylindres en métal chromé. Piqûres sur le chrome.  
**1 000/1 500 €**



176

**177**  
**Charles POLLOCK (1930-2013)**  
**Designer & KNOLL**  
**INTERNATIONAL Éditeur**  
*"12A1"* dit aussi *"Pollock Executive*  
*chair"*,  
 modèle créé en [1963]  
 Suite de 3 fauteuils pivotants  
 et sur roulettes.  
 Coques thermoformées recevant  
 les assises et dossiers tapissés  
 d'origine de cuir brun et souli-  
 gnés, en pourtour par des profils  
 en aluminium extrudé chromé.  
 Pieds en étoile à cinq branches  
 en fonte d'aluminium, en partie,  
 chromée. État d'usage.  
 H. 81 cm - L. 65 cm - P. 70 cm  
**400/600 €**



177

Provenance : Siège régional d'une  
 importante institution bancaire.



178  
**GÉO (1890-1964) (Roger FÉRAUD)**  
*"Astrolabes"*  
 Porte-manteaux. Épreuve en métal laqué noir ; les patères de type Astrolabe en métal doré. Années 1950. Manque un astrolabe. H.: 178 cm  
**200/300 €**



179  
**Sergio MAZZA (né en 1931) et Giuliana GRAMIGNA Designers**  
**(née en 1929) & CINOVA Éditeur**  
*"912"* le modèle conçu en 1969  
 Table de salle à manger. La structure (les pieds cylindriques et le pourtour du plateau) en métal chromé. Dessus en verre. Années 1970/80. Oxydations aux parties en métal. H. 71 cm - L. 154 cm - P. 94 cm  
**150/200 €**

Bibliographie : Giuliana Gramina - Repertorio del Design italiano 1950-2000 per l'arredamento domestico, volume I - Éditions Umberto Allemandi & Cie, Turin, 2003. Modèle identique reproduit et décrit page 160.

180  
**Charles POLLOCK (1930-2013) Designer**  
**& KNOLL INTERNATIONAL Éditeur**  
*"12A1"* dit aussi "Pollock Executive chair", modèle créé en [1963]  
 Suite de 9 chaises pivotantes et sur roulettes. Coques thermoformées recevant les assises et dossiers tapissés d'origine de natté beige et soulignées, en pourtour par des profils en aluminium extrudé chromé. Pieds en étoile à cinq branches en fonte d'aluminium, en partie, chromée. État d'usage. H. 81 cm - L. 65 cm - P. 70 cm  
**450/650 €**

Provenance : Siège régional d'une importante institution bancaire.



181  
 Attribué à Robert (1930-2008) et Jean CLOUTIER (1930-2015)  
*"Abstraction"*  
 Table de salon.  
 La structure (pieds et ceinture) en métal patiné. Le dessus constitué de trois carreaux rectangulaires en lave émaillée formant la composition titre. Années 1950/60.  
 H. 39 cm - L. 76 cm - P. 46 cm  
**200/300 €**



Détail plateau



182  
**Eero SAARINEN (1910-1961) DESIGNER**  
**& KNOLL INTERNATIONAL Éditeur**  
*"Tulip"* le modèle créé en [1956]  
 Table ronde, grand format.  
 Le pied en fonte d'aluminium gainé de Rilsan.  
 Le plateau circulaire en marbre noir au pourtour chanfreiné sur son dessous.  
 Marqué KNOLL INTERNATIONAL sous le pied.  
 H. 72,5 cm - D. 137 cm  
**1200/1500 €**



183  
**Harry BERTOÏA (1915-1948) Designer & KNOLL INTERNATIONAL Éditeur**  
*"Wire"* le modèle créé en [1952]  
 Suite de 5 chaises. Piètements et assises se poursuivant en dossiers réalisés en fils d'acier chromés, cintrés et soudés. Galettes blanches d'origine. État d'usage. H. 75 cm  
**800/1000 €**

Provenance : Siège régional d'une importante institution bancaire.



184

**184**  
**Charles POLLOCK (1930-2013) Designer & KNOLL INTERNATIONAL Éditeur**  
*"12A1"* dit aussi *"Pollock Executive chair"*, modèle créé en [1963]. Suite de 6 chaises pivotantes. Coques thermoformées recevant les assises et dossiers tapissés d'origine de natté beige et soulignées, en pourtour par des profils en aluminium extrudé chromé. Pieds en étoile à quatre branches en fonte d'aluminium, en partie, chromée. État d'usage. H. 81 cm - L. 65 cm - P. 70 cm  
**300/400 €**

Provenance : Siège régional d'une importante institution bancaire.



185

**185**  
**Harry BERTOÏA (1915-1948) Designer & KNOLL INTERNATIONAL Éditeur**  
*"Wire"* le modèle créé en [1952]  
 Suite de six chaises en fils d'acier cintrés et soudés ; cinq en finition chrome, une laquée blanc. Galettes d'origine en trois couleurs différentes (orange, jaune et beige). Éditions anciennes des années 1960/70. État d'usage, oxydations éparses, usures à la laque blanche, accidents épars aux galettes, notamment aux accroches.  
 Haut. 74 cm - Larg. 54 cm - Prof. 52 cm  
**800/1 200 €**

**186**  
**Charles POLLOCK (1930-2013) Designer & KNOLL INTERNATIONAL Éditeur**  
*"12A1"* dit aussi *"Pollock Executive chair"*, modèle créé en [1963]  
 Suite de 7 chaises pivotantes. Coques thermoformées recevant les assises et dossiers tapissés d'origine de natté beige et soulignées, en pourtour par des profils en aluminium extrudé chromé. Pieds en étoile à quatre branches en fonte d'aluminium, en partie, chromée. État d'usage. H. 81 cm - L. 65 cm - P. 70 cm  
**350/450 €**

Provenance : Siège régional d'une importante institution bancaire.



186



187

**187**  
**TRAVAIL ITALIEN MODERNE**  
 Paire de spectaculaires lampadaires à double éclairage, indirect et interne, dans le goût des productions de Venini. Les fûts cylindriques composés de tiges cannelées en verre incolore. Les bases circulaires en laiton. Les vasques d'éclairage godronnées réalisées en verre semi-opaque et reposant, chacune, sur une sphère en verre clair.  
 H.: 175 cm  
**1 500/2 000 €**



188

**188**  
**Joël CAZAUX (né en 1970)**  
*"Colombes"*  
 Table basse asymétrique. Plateau constitué de carreaux de céramique émaillée polychrome et à l'or. Pieds, de section carrée, et ceinture en métal. Petits éclats en bordures du plateau. Signée CAZAUX Biarritz sur un angle. 44 x 147 x 123 cm  
**800/1 200 €**



Détail plateau

**189**  
**MEUROP Éditeur - Déclinaison d'un modèle initialement conçu par Pierre GUARICHE (1926-1995)**  
 Déclinaison du modèle *"Mars"* créé vers [1965/67]  
 Fauteuil pivotant.  
 Assise baquet et galette garnies de mousse, l'ensemble recouvert de tissu velours rouge.  
 Piètement cruciforme en métal laqué noir.  
 Petites déchirures au tissu.  
 H. 72 cm - L. 79 cm - P. 79 cm  
**150/200 €**



189





**190**  
**Dans le goût d'Alessandro ALBRIZZI (1934-1994)**  
 Table de salle à manger.  
 Piètement en métal chromé.  
 Plateau rectangulaire en verre au pourtour biseauté  
 et à la tranche dite en joint poli.  
 H. 76 cm - L. 190 cm - P. 107 cm  
**100/200 €**

**191**  
**Peter GHYCZY (né en 1940)**  
 "GN1" dit aussi "Garden egg"  
 ou aussi "Vagabond",  
 le modèle créé en [1968]  
 Fauteuil d'extérieur à dossier rabattable.  
 Coque en fibre de verre laquée blanc.  
 Coussins d'assise de dossier  
 tapissés de tissu rose.  
 Édition ancienne.  
 H. (ouvert) : 102 cm - D. 74 cm  
**300/500 €**



**192**  
**DESIGN and VINTAGE Fabricant/Éditeur**  
 "Apple chair" Collection Forest Line  
 Coque en fibre de verre et placage de noyer.  
 Assise tapissée de simili cuir noir.  
 H. 48 cm  
**50/80 €**

**193**  
**Harry BERTOÏA (1915-1948) Designer**  
**& KNOLL INTERNATIONAL Éditeur**  
 "Children Wire"  
 Rare paire de chaises d'enfant en fils d'acier cintrés,  
 soudés et chromés.  
 Galettes d'origine.  
 Éditions anciennes.  
 État d'usage.  
 Haut. 51 cm - Larg. 33 cm - Prof. 33 cm  
**300/500 €**



**194**  
**STAFF LEUCHTEN Éditeur**  
 Modèle dit "LesArcs", des exemplaires identiques installés  
 dans les appartements conçus par Charlotte PERRIAND  
 (1903-1999) aux Arcs 1800 Plafonnier pouvant former  
 applique. Épreuve en métal laqué blanc.  
 Années 1970  
 D. 50 cm  
**100/150 €**



**195**  
**Dans le goût de GÉO**  
**(1890-1964) (Roger FÉRAUD)**  
 "Polychromie"  
 Porte-manteaux. Épreuve en métal laqué  
 noir ; les patères sphériques en bois laqué  
 3 vertes, 3 jaunes, et 2 rouges.  
 Années 1950. H. 172 cm  
**100/150 €**

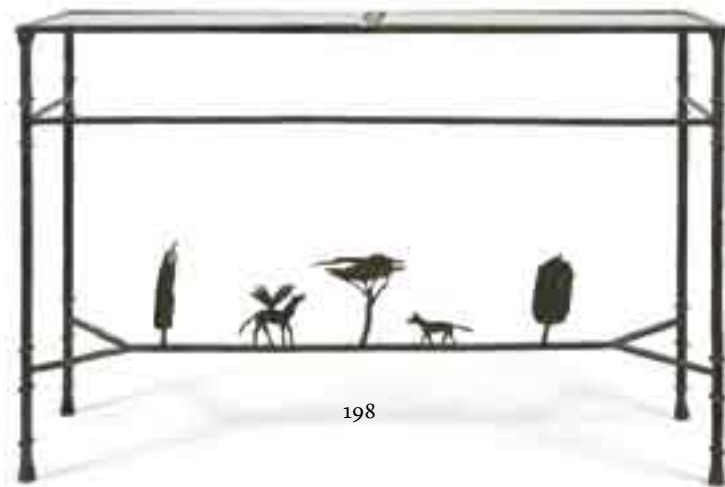


**196**  
**Harry BERTOÏA (1915-1978) Designer**  
**& KNOLL INTERNATIONAL Éditeur**  
 "Diamond chair" le modèle créé en [1952]  
 Paire de fauteuils en fils d'acier cintrés, soudés et  
 laqués blanc. Galettes d'origine. Éditions anciennes  
 des années 1960/70. État d'usage, petites oxydations  
 et sauts de laque épars. Haut. 78 cm - Larg. 85 cm -  
 Prof. 60 cm.  
**500/800 €**

**197**  
**Otto ZAPF (1931-2018) Designer**  
**& KNOLL INTERNATIONAL Éditeur**  
 "Executive chair visiteur",  
 modèle créé vers [1970]  
 Paire de fauteuils confortables pivotants.  
 Assises, dossiers et accotoirs recouverts de  
 cuir noir. Pieds métalliques en étoile à quatre  
 branches. État d'usage. Chaque siège porte  
 une étiquette KNOLL sous l'assise.  
 H. 80 cm - L. 76 cm - P. 68 cm  
**300/500 €**

Provenance : Siège régional d'une importante  
 institution bancaire.





198

**198**  
**Travail MODERNE dans le goût**  
**de Diego GIACOMETTI**  
*"Pégase, cheval et loup"*  
 Console.  
 La structure en bronze patiné.  
 Le dessus en verre clair.  
 H. 91 cm - L. 135 cm - P. 45 cm  
**1 500/2 000 €**

**199**  
**Harry BERTOÏA (1915-1948) Designer**  
**& KNOLL INTERNATIONAL Éditeur**  
*"Wire"* le modèle créé en [1952]  
 Suite de 4 chaises.  
 Piètements et assises se poursuivant en dossiers  
 réalisés en fils d'acier chromés, cintrés et soudés.  
 Galettes blanches d'origine.  
 État d'usage.  
 H. 75 cm  
**600/800 €**



199

Provenance : Siège régional d'une importante  
 institution bancaire.



200

**200**  
**Charles & Ray EAMES (1907-1978) & (1912-1988)**  
**& HERMAN MILLER Éditeur**  
*"DSL"* Série La Fonda initiée en [1961] et *"PSC"*  
 Réunion de trois chaises. Coques en fibres de verre rouge.  
 Piètements en fonte d'aluminium. La PSC à hauteur réglable et  
 sur base en étoile à roulettes. État d'usage. Chaque siège porte  
 la marque Herman MILLER sous la coque.  
 H. 80 cm  
**100/150 €**

**201**  
**Eero SAARINEN (1910-1961) Designer**  
**& KNOLL INTERNATIONAL Éditeur**  
*"Tulip"* le modèle créé en [1956]  
 Table. Le pied en fonte d'aluminium gainé de Rilsan blanc.  
 Le plateau circulaire en marbre blanc veiné gris au pourtour  
 chanfreiné sur son dessous. Un éclat de 7 cm sur le pourtour du  
 plateau, altérations au vernis du plateau.  
 Marquée KNOLL INTERNATIONAL sous le pied.  
 H. 71 cm - D. 91 cm  
**300/500 €**



201

Provenance : Siège régional d'une importante  
 institution bancaire.



202

**202**  
**Dans le goût Jagoda BUIC (née en 1930)**  
*"Sans titre"* Pièce unique  
 Exceptionnelle sculpture textile. Fibres végétales.  
 Années 1970.  
 H.: 2,50 m, L.: 2,50 m + 2,20 m = 4,80 m  
**5 000/8 000 €**

Provenance : Siège régional d'une importante  
 institution bancaire.  
 Travail de commande.





203

**203**  
**Eero SAARINEN (1910-1961) Designer**  
**& KNOLL INTERNATIONAL Éditeur**  
*"Tulip"* le modèle créé en [1956]  
 Table. Le pied en fonte d'aluminium gainé de Rilsan blanc.  
 Le plateau circulaire en marbre blanc veiné gris au pourtour  
 chanfreiné sur son dessous. Rayures et frottements d'usage  
 sur le pied, altérations au vernis du plateau. Marquée KNOLL  
 INTERNATIONAL sous le pied.  
 H. 71 cm - D. 91 cm  
**600/800 €**

Provenance : Siège régional d'une importante institution bancaire.



204

**204**  
**Christian LIAIGRE (né en 1943)**  
 Suite de 4 chaises en chêne et placage de chêne.  
 Les dossiers hauts, les assises légèrement  
 curules, les pieds avant de type gaine et les pieds  
 arrière de type sabre.  
 H. 87 cm  
**300/500 €**



205

**205**  
**Eero SAARINEN (1910-1961) Designer**  
**& KNOLL INTERNATIONAL Éditeur**  
*"Tulip"* le modèle créé en [1956]  
 Grande table ovale. Le pied en fonte d'aluminium gainé  
 de Rilsan blanc. Le plateau ovale en bois au pourtour  
 chanfreiné sur son dessous. État d'usage.  
 H. 73 cm - L. 197,5 cm - l. 122 cm  
**1200/1500 €**

Provenance : Siège régional d'une importante institution bancaire.



206

**206**  
**Charles POLLOCK (1930-2013)**  
**Designer & KNOLL INTERNATIONAL**  
**Éditeur**  
*"12A1"* dit aussi *"Pollock Executive chair"*,  
 modèle créé en [1963]. Suite de deux chaises  
 pivotantes. Coques thermoformées recevant les  
 assises et dossiers tapissés d'origine de cuir noir et  
 soulignées, en pourtour par des profils en aluminium  
 extrudé chromé. Pieds en étoile à quatre branches en  
 fonte d'aluminium, en partie, chromée. État d'usage  
 et déchirures au cuir. Chaque chaise porte une  
 étiquette KNOLL sous l'assise.  
 H. 81 cm - L. 65 cm - P. 70 cm  
**200/300 €**

**207**  
**Charles POLLOCK (1930-2013)**  
**Designer & KNOLL INTERNATIONAL**  
**Éditeur**  
*"12A1"* dit aussi *"Pollock Executive chair"*,  
 modèle créé en [1963]. Suite de 8 chaises  
 pivotantes et sur roulettes. Coques  
 thermoformées recevant les assises et  
 dossiers tapissés d'origine de nappé beige et  
 soulignées, en pourtour par des profils en  
 aluminium extrudé chromé. Pieds en étoile  
 à cinq branches en fonte d'aluminium, en  
 partie, chromée. État d'usage. H. 81 cm - L.  
 65 cm - P. 70 cm  
**400/600 €**

Provenance : Siège régional d'une importante institution bancaire.



207



208

**208**  
**Charles POLLOCK (1930-2013)**  
**Designer & KNOLL**  
**INTERNATIONAL Éditeur**  
*"12A1"* dit aussi *"Pollock Executive chair"*,  
 modèle créé en [1963]. Suite de 4 fauteuils  
 pivotants et sur roulettes. Coques  
 thermoformées recevant les assises et  
 dossiers tapissés d'origine de nappé beige et  
 soulignées, en pourtour par des profils en  
 aluminium extrudé chromé. Pieds en étoile  
 à cinq branches en fonte d'aluminium, en  
 partie, chromée. État d'usage. H. 81 cm - L.  
 65 cm - P. 70 cm  
**250/350 €**

Provenance : Siège régional d'une importante institution bancaire.

209

**Charles POLLOCK (1930-2013) Designer & KNOLL INTERNATIONAL Éditeur**  
"12A1" dit aussi "Pollock Executive chair", modèle créé en [1963]. Suite de 3 fauteuils pivotants et sur roulettes. Coques thermoformées recevant les assises et dossiers tapissés d'origine de nattes beige et soulignées, en pourtour par des profils en aluminium extrudé chromé. Pieds en étoile en fonte d'aluminium, en partie, chromée. État d'usage.  
H. 81 cm - L. 65 cm - P. 70 cm  
**200/300 €**



209

Provenance : Siège régional d'une importante institution bancaire.

210

**Charles POLLOCK (1930-2013) Designer & KNOLL INTERNATIONAL Éditeur**  
"12A1" dit aussi "Pollock Executive chair", modèle créé en [1963]. Deux chaises pivotantes, dont une sur roulettes. Coques thermoformées recevant les assises et dossiers tapissés d'origine de tissu gris et soulignées, en pourtour par des profils en aluminium extrudé chromé. Pieds en étoile à quatre branches en fonte d'aluminium, en partie, chromée. État d'usage. H. 81 cm - L. 65 cm - P. 70 cm  
**100/150 €**



210

Provenance : Siège régional d'une importante institution bancaire.  
Voir reproduction de la chaise sur roulette

211

**DESIGN and VINTAGE Fabricant/Éditeur**  
"Léa" Collection Forest Line  
Fauteuil pivotant. Le pied à hauteur réglable en métal chromé, le dossier en placage. L'assise circulaire et l'intérieur du dossier tapissés gainée de simili cuir noir.  
H. 87 cm  
**70/100 €**



211

212

**Maison LALIQUE d'après un modèle de Marie-Claude LALIQUE (1935-2003)**  
"Antinéa"  
Vase. Épreuve en cristal ; les personnages féminins, formant base, réalisées en pâte de cristal. Vendu avec son coffret d'origine. Signé LALIQUE®France, en gravure sous la base. H. 21 cm  
**500/800 €**



212

**213**  
**SOSNO (1937-2013)**  
"Obliteration"  
Sculpture en bronze  
Edition Artcurial  
Exemplaire N° 420/1000  
**300/400 €**



213



214

**214**  
**Igor MITORAJ (1944-2014)**  
"Persée" le modèle créé en [1988], épreuve numérotée 905/1.500 H.C.  
Sculpture. Épreuve en bronze à patine vert antique. Socle en marbre non d'origine. Éclats sur la base en marbre. Signée MITORAJ sur le côté dans le bronze et numérotée à l'arrière. H. bronze seul : 38 cm  
**3 000/5 000 €**



215

**215**  
**Igor MITORAJ (1944-2014)**  
"Centurion" le modèle créé en [1985], épreuve numérotée H.C. 119/1.500  
Sculpture. Épreuve en bronze à patine bleu nuancé. Base en marbre. Éclats sur la base en marbre. Signée MITORAJ en façade dans le bronze et numérotée en dessous. H. bronze seul : 18 cm  
**2 000/3 000 €**



216

**216**  
**Igor MITORAJ (1944-2014)**  
"Articulation"  
Médaille en bronze. N°345/500  
**150/200 €**





**217**  
**TRAVAIL CONTEMPORAIN**  
 Grande table de salle à manger.  
 Plateau rectangulaire en bois noirci.  
 Quatre pieds en fonte d'aluminium à  
 décor organique et terminés fuselés.  
 H. 77 cm - L. 221 cm - P. 114 cm  
**200/300 €**

217



**218**  
**PAIRE DE FAUTEUILS "CLUB"**  
 à dossier et assises mobiles,  
 garnis d'un velours mauve et d'un  
 passepoil bleu. XX<sup>ème</sup>  
 H.: 75 cm, L.: 85 cm  
**400/ 600 €**

218



**219**  
**TRAVAIL DES ANNÉES 1980**  
 Table ronde. Le fut en métal chromé repose sur quatre pieds en fonte  
 d'aluminium. Le plateau circulaire noir. État d'usage.  
 H. 74 cm - D. 120 cm  
**80/120 €**

219

Provenance : Siège régional d'une importante institution bancaire.



**220**  
 Dans le goût de  
 Giotto STOPPINO (1926-2011)  
 Paire de fauteuils.  
 Coques en fibre de verre laquée noir.  
 Piètements en métal tubulaire.  
 H. 83 cm - L. 97 cm  
**500/800 €**

220

**221**  
 Kate MALONE (née en 1959)  
 École anglaise de céramique contemporaine  
 de la série " Tutti frutti ", 2005  
 Vase-sculpture. Épreuve en céramique émaillée polychrome. Signé et daté Kate  
 MALONE 2005, sous la base. H. 24,5 cm - D. 23 cm  
**500/800 €**



221

À noter : Les œuvres de Kate Malone sont présentées par la galerie Adrian  
 Sassoon, la référence mondiale en matière de céramique contemporaine.



**222**  
 Pierre CARDIN (né en 1922) Designer/Éditeur  
 & Giuseppe SILVA Orfèvre à Milan  
 " Roby " le modèle conçu vers [1975] et ayant remporté le 1er  
 prix de la Vème édition du Premio Nazionale Sant'Eligio Arte  
 Orafa en 1975  
 Rare et exceptionnel service verseur en argent 800/1.000 de  
 type futuriste et composé comme suit :  
 - Une verseuse à café  
 - Une verseuse à thé  
 - Un pot à lait  
 - Un sucrier  
 Les anses en bois teinté palissandre.  
 Un petit choc sur la verseuse à thé.  
 Chaque pièce marquée Pierre CARDIN - G. SILVA sous la base.

On y joint une coupe vide-poches en argent d'un modèle  
 différent mais également marquée Pierre CARDIN - G. SILVA  
 sous la base.  
 Un petit choc sur 2 verseuses  
 Poids brut total des 5 pièces : 2,820 g  
**3 000/5 000 €**



222 joint



# BRISCADIEU BORDEAUX

— MAISON DE VENTES AUX ENCHÈRES —

**Hôtel des ventes Bordeaux Sainte - Croix**  
12-14, rue Peyronnet - 33800 Bordeaux

Société de Ventes Volontaires  
S.A.S. Briscadieu Bordeaux (Agrément 2002 304)

T : 33 (0)5 56 31 32 33  
F : 33 (0)5 56 31 32 00  
M : anne@briscadieu-bordeaux.com  
www.briscadieu-bordeaux.com  
www.interencheres.com

**SAMEDI 29 FÉVRIER 2020**

- ORDRE D'ACHAT / ABSENTEE BID FORM**
- ENCHÈRES PAR TÉLÉPHONE / BIDDING BY TELEPHONE**

Nous exécuterons gracieusement, sur demande, les ordres d'achat, puis nous nous chargerons d'aviser les acheteurs. Les ordres d'achat par téléphone sont acceptés au seul risque du client et doivent être confirmés par lettre ou par fax, et complétés par (obligatoire) :

- **relevé d'identité bancaire**
- **copie de la carte d'identité**

Nous vous prions :

- d'utiliser les formulaires fournis et de bien contrôler les numéros et descriptions des lots
- de communiquer les ordres **avant Vendredi 28 février à 20h.**

Au cas où votre ordre d'achat serait effectué, un bordereau comportant le détail de vos acquisitions vous sera envoyé avec les instructions de paiement.

*Please note that the execution of written and telephone bids is offered as an additional service with no extra charge, and at the bidder's risk. This form must be sent by fax or email, completed with by your bank account details and copy of identity card or passport. Your bids should be submitted in Euros before Friday February 28th, 8 pm. If you are successful we will send you an invoice with details and payment instructions.*

Nom - Prénom / Name - First name .....

Adresse / Address .....

Ville / City ..... Code postal / Postal code .....

Tél. / Phone ..... Email / Email .....

Date : ..... Signature .....

**Après avoir pris connaissance des conditions de vente décrites dans le catalogue, je déclare les accepter.**

Je vous prie d'acquiescer pour mon compte le(s) lot(s) ci-après désignés, la limite à l'enchère n'incluant pas les frais de vente :  
*I have read the conditions of sale and the guide to buyers printed in this catalogue and agree to abide by them. I grant you permission to purchase on my behalf the followings items within the limits indicated in Euros. These limits do not include buyer's premium and taxes :*

| Lot n° | Désignation Du Lot / Lot Description | Limite à l'enchère / Limit hammer price (in €) |
|--------|--------------------------------------|--|
|        |                                      |  |
|        |                                      |  |
|        |                                      |  |
|        |                                      |  |
|        |                                      |  |
|        |                                      |  |
|        |                                      |  |
|        |                                      |  |

**CONDITIONS DE LA VENTE**

La vente se fait expressément au comptant. Les objets sont vendus en l'état où ils se trouvent, aucune réclamation ne sera admise une fois l'adjudication prononcée, une exposition préalable ayant permis aux acquéreurs de se rendre compte de leur état. Les dimensions sont données à titre indicatif. Les éventuelles modifications aux conditions de vente ou aux descriptions du catalogue seront annoncées verbalement pendant la vente et notées sur le procès-verbal. L'adjudicataire sera le plus offrant et dernier enchérisseur et aura pour obligation de remettre son nom et adresse. En cas de contestation au moment des adjudications, c'est-à-dire s'il est établi que deux ou plusieurs enchérisseurs ont simultanément portés une enchère équivalente, soit à haute voix, soit par signe et réclamation en même temps cet objet après le prononcé du mot « adjugé », ledit objet sera immédiatement remis en adjudication au prix proposé par les enchérisseurs et tout le public sera admis à enchérir à nouveau

**FRAIS DE VENTE ET PAIEMENT**

Les acquéreurs paieront en sus des enchères par lot : **23 % TTC (19,1667 % HT).**  
Le paiement devra être effectué immédiatement après la vente :  
- en espèces (euros) jusqu'à 1000 € pour les ressortissants français ou jusqu'à 15 000 € pour les ressortissants étrangers (sur présentation d'un justificatif de domicile, avis d'imposition, etc. en plus du passeport),  
- par chèque bancaire (en euros) à l'ordre de BRISCADIEU, avec présentation obligatoire d'une pièce d'identité en cours de validité ; les chèques étrangers ne sont pas acceptés,  
- par virement bancaire en euros à l'ordre de BRISCADIEU (coordonnées bancaires sur bordereau),  
- par carte bancaire : Visa, Mastercard, China Unionpay.

En cas de paiement par chèque ou par virement, la délivrance des objets pourra être différée jusqu'à l'encaissement. Les clients non-résidents en France ne pourront prendre livraison de leurs achats qu'après un virement bancaire. A défaut de paiement par l'adjudicataire de la totalité des sommes dues, dans le mois qui suit la vente, et après une seule mise en demeure restée infructueuse, la Maison de Ventes BRISCADIEU entamera une procédure de recouvrement. L'acheteur sera inscrit au fichier centralisé d'incidents de paiement du SYMEV (www.symev.org) et l'ensemble des dépens restera à sa charge. A compter d'un mois après la vente, et à la demande du vendeur, la vente pourra être annulée sans recours possible.

**ORDRES D'ACHAT, DEMANDE DE TELEPHONE ET LIVE**

Le Commissaire-Preiseur et ses collaborateurs se chargent d'exécuter gratuitement les ordres d'achat qui leurs seront confiés, en particulier par les amateurs ne pouvant assister à la vente. Les ordres d'achat ou enchères par téléphone sont une facilité pour les clients. La Maison de Ventes BRISCADIEU n'est pas responsable pour avoir manqué d'exécuter un ordre par erreur ou pour toute autre cause. La Maison de Ventes BRISCADIEU se réserve le droit de ne pas enregistrer l'ordre d'achat s'il n'est pas complet ou si elle considère que le client n'apporte pas toutes les garanties pour la sécurité des transactions ; sans recours possible. Les ordres par téléphone ne pourront être pris en considération que pour les personnes ayant acheté par téléphone, par ordre d'achat ou en live, l'envoi postal joint au catalogue accompagné d'une pièce d'identité et d'un RIB. Les demandes d'ordres d'achat reçus par téléphone, fax, email ou courrier seront pris en compte uniquement jusqu'à la **veille de la vente à 20h** ; au-delà de cette date, plus aucun ordre d'achat ne sera traité. Nota : www.interencheres-live.com et www.drouotlive.com étant des services indépendants, nous déclinons toute responsabilité en cas de dysfonctionnement.

**LIVRAISON ET TRANSPORT DES LOTS**

Dès l'adjudication prononcée, les achats sont sous l'entière responsabilité de l'adjudicataire. L'acquéreur se charge de faire assurer ses acquisitions et la Maison de Ventes BRISCADIEU décline toute responsabilité quant aux dommages que l'objet pourrait encourir dès l'adjudication prononcée. Aucun lot ne sera livré sans l'acquiescement des sommes dues dans leur intégralité. Les achats sont gardés en dépôt à titre gracieux pendant 14 jours. Au-delà, la Maison de Ventes BRISCADIEU se réserve le droit de facturer des frais de stockage. Pour les personnes ayant acheté par téléphone, par ordre d'achat ou en live, l'envoi postal est possible. Il conviendra de contacter la société prestataire indiquée qui se chargera de l'emballage et de l'expédition. Les acheteurs sont invités à organiser eux-mêmes le transport de leurs achats si ces conditions ne leur conviennent pas. Le transport s'effectue aux risques et périls de l'adjudicataire, qui se charge de faire assurer ses acquisitions. La Maison de Ventes BRISCADIEU décline toute responsabilité quant aux dommages que l'objet pourrait encourir dès l'adjudication prononcée ou lors du transport, pour quelque raison que ce soit.

**CONDITIONS OF SALE :**

*Payment is due immediately after the sale. All the property is sold in the condition in which it is offered for sale. No claim can be accepted after the fall of the hammer. All prospective buyers shall have the opportunity to inspect each lot for sale during the pre-sale exhibition in order to satisfy themselves as to characteristics, size, repairs or restoration. Any possible modifications in the conditions of sale or in the descriptions of the catalog will be announced verbally during the sale and noted on the official report. The successful purchaser will be the highest bidder and will be obliged to give his or her name and address. In case of contesting at the time of awarding, that is if two or more bidders simultaneously carried an equivalent bid, either aloud, or by sign and demand at the same time this object after the pronouncement of the "awarded/adjugé" word, the aforementioned object will immediately be handed in auction to the proposed price by the bidders and the public will be allowed to bid again.*

**BUYER'S PREMIUM AND PAYMENT :**

*In addition to the hammer price, the buyer shall pay on each lot a buyer's premium equal to 23% VAT included (19,1667% VAT not included), of the hammer price. Payment is due immediately after the sale:*  
- Cash in Euros: for French resident (private or professionals) to an equal or lower amount of € 1 000 per sale (but to an amount of € 15 000 for a non-French resident);  
- Euro cheque, providing proof of buyer's identity;  
- Bank wire transfer in Euros (BRISCADIEU's account number on request)  
- Credit card: Visa, MasterCard, China Unionpay  
*Please note that purchases can only be collected after payment in full. In the event of non-payment by the successful bidder of the due sum, in the month following the auction sale and after a formal demand remained fruitless, BRISCADIEU BORDEAUX Auction House will begin a procedure of recovering the sum. The buyer will be registered on the file centralized by incident of payment of the SYMEV (www.symev.org) and the total expense will stay at his/her expense. One month after the auction sale, and on the seller's request, the sale can be cancelled without possible recourse.*

**ABSENTEE BIDS, BIDDING BY TELEPHONE, AND LIVE BIDS**

*If you cannot attend the auction, we will be pleased to execute written bids on your behalf. This service is free and confidential. BRISCADIEU BORDEAUX Auction House cannot be held liable for errors or omissions of any kind in the handling of orders. A bidding form can be found at the end of the catalogue. Please fill this form and attach bank account details and a copy of your identity card or passport. BRISCADIEU BORDEAUX Auction House reserves the right not to record an absentee bid if it is not complete or if we consider that the client does not offer all the guarantees for the deals; without any possible recourse. Please ensure that we receive your written bids **the day before the auction, 8 pm.** Important: www.interencheres-live.com and www.drouotlive.com are independent services. We disclaim all liability in case of dysfunction*

**DELIVERY AND TRANSPORT :**

*Once the hammer falls, the new buyer becomes the owner and so becomes responsible for the lot. Please note that purchases can only be collected after payment in full. For people who bought by telephone, via absentee bid or live, items can be sent by mail. For this service, please contact the company mentioned on your invoice who will be in charge of the packaging and the shipment.*





**BRISCADIEU BORDEAUX**

— MAISON DE VENTES AUX ENCHÈRES —

VENTE AUX ENCHÈRES PUBLIQUES

**ARTS DU XX<sup>ème</sup> SIÈCLE**

Provenances :

Successions et collections particulières  
de Bordeaux et du Sud-ouest

**SAMEDI 29 FÉVRIER 2020 à 14h30**

Hôtel des ventes Bordeaux Sainte-Croix

Détail lot 14



## BRISCADIEU BORDEAUX

— MAISON DE VENTES AUX ENCHÈRES —

**Hôtel Des Ventes Bordeaux Sainte-Croix**

12-14, rue Peyronnet - 33800 Bordeaux

---

T : 33 (0)5 56 31 32 33

F : 33 (0)5 56 31 32 00

M : [contact@briscadieu-bordeaux.com](mailto:contact@briscadieu-bordeaux.com)

[www.briscadieu-bordeaux.com](http://www.briscadieu-bordeaux.com)

---