



BRISCADIEU BORDEAUX

— MAISON DE VENTES AUX ENCHÈRES —



— SAMEDI 6 NOVEMBRE 2021 —



BRISCADIEU BORDEAUX

— MAISON DE VENTES AUX ENCHÈRES —

VENTE AUX ENCHÈRES PUBLIQUES

**TABLEAUX - MOBILIER ET OBJETS D'ART
DU XVI^e AU XX^e SIÈCLE**

Provenances :
Successions bordelaises et collections particulières
de Bordeaux et du Sud-Ouest.

Samedi 6 Novembre 2021
Hôtel des ventes Bordeaux Sainte-Croix



EXPERTS DE LA VENTE

Arts d'Asie
Mme Qinghua Yin
Philippe Delalande expertise
06 95 96 83 83
Lots 1 à 49, 51 à 55.

Dessins Anciens
Cabinet de Bayser
01 49 03 49 87
Lots 56 à 69.

Tableaux Anciens
M. Stéphane Pinta
Cabinet Turquin
01 47 03 48 78
*Lots 70, 72 à 75, 79 à 83, 86 à 88,
92, 93, 96 à 101, 107, 114 et 115.*

Tableaux XIX^e et Modernes
Mme Elisabeth Maréchaux
Mme Philippine Maréchaux
Cabinet Maréchaux
01 44 42 90 10
*Lots 123 à 138, 140 à 185, 187 à 192,
194 à 209 et 211.*

Mobilier et Objets d'Art
M. Pierre-François Dayot
01 42 97 59 07
*Lots 212 à 219, 221 à 233, 235 à 259,
261, 262, 264 à 288.*

Arts Décoratifs du XX^e siècle
M. Emmanuel Eyraud
01 45 54 97 51
Lots 289 à 291, 293 à 332.

Photos :
Couverture lot n° 312
2^{ème} de couverture lot n° 82
3^{ème} de couverture lot n° 161
Photo page 2 lot n° 296

Crédit photo : Edouard Robin



BRISCADIEU BORDEAUX

— MAISON DE VENTES AUX ENCHÈRES —

HÔTEL DES VENTES BORDEAUX SAINTE - CROIX

12-14, rue Peyronnet - 33800 Bordeaux
S.A.S. BRISCADIEU BORDEAUX
(Agrément 2002 304)

CONTACT

T : 33 (0)5 56 31 32 33
F : 33 (0)5 56 31 32 00
M : contact@briscadieu-bordeaux.com

RENSEIGNEMENTS

Antoine Briscadieu
Thomas Nicolet
Marion Dalle

ORDRES D'ACHAT ET TÉLÉPHONES

Anne Courtois Briscadieu
anne@briscadieu-bordeaux.com

PHOTOS SUPPLÉMENTAIRES

www.briscaudieu-bordeaux.com
www.interencheres.com
www.auction.fr

PARTICIPER À LA VENTE EN LIVE

www.interencheres.com
www.drouotonline.com

EXPOSITIONS DE LA VENTE

Jeudi 4 novembre : de 14h à 18h
Vendredi 5 novembre : de 10h à 12h et de 14h à 18h
Dans le respect des normes sanitaires en vigueur.

SOMMAIRE

à 11 h :

I - Arts d'Asie p. 4

à 14 h :

II - Dessins anciens p. 19

III - Tableaux anciens p. 24

IV - Tableaux XIX^e et modernes p. 49

V - Mobilier et objets d'art p. 85

VI - Arts décoratifs du XX^e siècle p.108



1

**1
PETIT MIROIR EN BRONZE**

Chine, Han Occidentaux (202 av. J. C. - 8 ap. J.C.).
A décor de motifs archaïques.
D.: 8,5 cm.

150/200 €



2

**2
BRÛLE-PARFUM TRIPODE EN BRONZE
NIELLÉ DE FILS D'ARGENT**

Chine, début du XX^{ème} siècle.
La panse bombée, à décor de motifs grecques, les anses
en forme de « U » inversé, marque shi sou à la base.
H.: 10,8 cm, D.: 11,5 cm.

300/400 €

**3
BRÛLE-PARFUM EN BRONZE**

Chine, XX^{ème} siècle.
Reposant sur trois petits pieds, la bordure du col ornée
d'une frise de pétales, marque apocryphe Xuande à la base.
H.: 9 cm, D.: 12 cm.

100/150 €

**4
COUPE EN GRÈS ÉMAILLÉ BLANC**

Chine, dynastie Yuan, XIII^{ème}-XIV^{ème} siècle.
La bordure chantournée,
recouvert d'une belle glaçure blanche.

D.: 13,5 cm.
100/150 €



4



3

**5
ÉCRAN EN BOIS
ET INCRUSTATIONS DE NACRE**

Chine, fin du XIX^{ème}/début du XX^{ème} siècle.
Le panneau rectangulaire à décor incrusté de nacres de prunus,
bambous, fleurs et papillons, le piétement sculpté de nuages,
fleurs et rinceaux. (Manques d'incrustations).
H.: 95,5 cm, Larg.: 58,5 cm.

400/600 €



5



6

**6
STATUETTE DE GUANYIN EN BRONZE
LAQUÉ OR ET ROUGE**

Chine, époque Kangxi (1662-1722).
Représentée debout, vêtue d'une longue robe
au plissé fluide, un lourd collier devant la poitrine,
le chignon recouvert d'un voile.

H.: 24 cm.

600/800 €



7

**7
STATUETTE DE DIGNITAIRE
EN BRONZE LAQUÉ OR**

Chine, XVII^{ème} siècle.
Représenté debout, vêtu d'une longue robe,
les mains jointes, coiffé d'un bonnet.

H.: 14,5 cm.

200/300 €



8

**8
STATUETTE DE DIGNITAIRE EN GRÈS
ÉMAILLÉ À GLAÇURE CRAQUELÉE**

Chine, XIX^{ème} siècle.
Représenté assis sur un rocher, tenant un éventail, vêtu
d'une longue robe, le torse dénudé, coiffé d'un bonnet.

H.: 20 cm.

(Un petit éclat).

100/150 €

**9
STATUE DE BOUDDHA EN BOIS LAQUÉ OR**

Japon, époque Meiji, XIX^{ème} siècle.
Représenté assis sur une base lotiforme étagée, devant
une mandorle ornée de nuages, les mains en dhyanamudra,
vêtu d'une longue robe, socle en bois.

H.: 46 cm, L.: 21 cm.

(Accidents et restaurations).

600/800 €



9



10

**10
VASE YUHUCHUNPING
EN PORCELAINE BLEU BLANC**

Chine.
A décor d'un dragon et flammèches.
H.: 25,5 cm.
300/400 €



11

**11
VASE EN PORCELAINE TYPE GE**

Chine, début du XX^{ème} siècle.
Balustre carré, reposant sur un pied, recouvert d'une belle glaçure craquelée, les anses en forme de dragons stylisés.
H.: 20,5 cm, L.: 10 cm
300/400 €



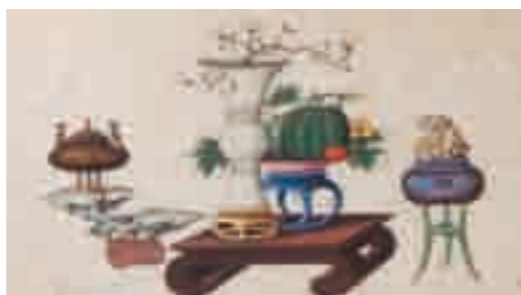
12

**12
VASE EN PORCELAINE TYPE GUAN**

Chine, XX^{ème} siècle.
Balustre, l'épaulement orné de deux têtes de chiens formant les anses, marque apocryphe Yongzheng à la base.
H.: 37 cm.
400/600 €

**13
TROIS PEINTURES À L'ENCRE
ET COULEUR SUR PAPIER DE RIZ**

Chine, XIX^{ème} siècle.
A décor d'objets mobiliers (sellettes, vases fleuris, miroirs, brûle-parfums...).
16 x 23,5 cm.
(Usures, rousseurs et petits manques).
300/400 €



13



14

**14
GRAND VASE EN PORCELAINE POLYCHROME**

Chine, XX^{ème} siècle.
La panse bombée surmontée d'un col tubulaire, à décor de pêcheurs, branchages fleuris et chauve-souris, marque apocryphe Qianlong à la base.
H.: 47 cm.
800/1200 €



16

**16
VASE EN PORCELAINE POLYCHROME
MONTÉ EN LAMPE**

Chine, début du XX^{ème} siècle
A décor de coqs au milieu de pivoines, prunus et fleurs, le col reprenant le même décor, les anses en forme de deux chiens de Fo affrontés
H.: 44,5 cm
(Fêles et éclats)
400/600€

**15
JARDINIÈRE EN PORCELAINE POLYCHROME**

Chine, début du XX^{ème} siècle.
En forme de lingot, l'extérieur à décor de pêches, lingzhi et fleurs, les quatre pieds en forme de ruyi, marque apocryphe Qianlong à la base, socle en bois.
H.: 10,5 cm, L.: 29,5 cm, l.: 17,5 cm.
400/600 €



15



17

**17
PETIT BASSIN EN PORCELAINE POLYCHROME**

Chine, XX^{ème} siècle.
A décor central de lotus, le pourtour émaillé de bambous et grappes de raisins.
H.: 9,5 cm, D.: 29 cm.
100/150 €



18

**18
POT COUVERT EN CUIVRE
ET ÉMAUX CLOISONNÉS À FOND NOIR**

Chine, XX^{ème} siècle.
A décor de phénix au milieu de fleurs et feuillages, l'épaule orné d'une frise de caractères fu et shou, marque apocryphe Ming à la base.
H.: 30 cm.
(Petits manques d'émail).
100/150 €

**19
PLAT EN PORCELAINE DE CANTON**

Chine, XIX^{ème} siècle.
Ovale, à décor central de scènes animées de personnages sur une terrasse, l'aile ornée d'emblèmes.
L.: 34 cm, l.: 29 cm.
(Usures).
150/200 €



19



20



20

**20
PAIRE DE VASES EN PORCELAINE DE CANTON**

Chine, début du XX^{ème} siècle.
Balustre, à décor de scènes de personnages dans des cartouches sur fond de fleurs et feuillages, l'épaule orné en léger relief de quatre chalong, les anses en forme de deux chiens affrontés.
H.: 42 cm.
(Petit éclat à une anse de l'un et éclat au col et fêle sous la base de l'autre).
400/600 €

**21
PAIRE DE VASES EN PORCELAINE DE NANKIN**

Chine, début du XX^{ème} siècle.
Balustres, à décor d'un cortège, les anses en forme de prunus, marque apocryphe Chenghua à la base.
H.: 45,5 cm.
400/600 €



21



22

**22
ENSEMBLE DE DOUZE COUPELLES
EN PORCELAINE POLYCHROME
ET REHAUTS D'OR**

Chine, fin du XIX^{ème} siècle.
A décor d'objets mobiliers : vases, livres, pots à pinceaux, éléphants porte-encens, brûle-parfums, ..., autour de roses et chauve-souris.
Diam. : 15,5 cm.
(Usures à la dorure).
600/800€

**23
VASE TIANQIUPING
EN PORCELAINE BLEU BLANC**

Chine, fin du XIX^{ème} siècle
La panse globulaire surmontée d'un long col, à décor de dragons évoluant au milieu de nuages et de flammèches.
H.: 34 cm.
400/600€



23



25

**24
GRAND PLATEAU EN MÉTAL
ET LAQUE ROUGE SOMBRE SCULPTÉE**

Chine, fin du XIX^{ème}, début du XX^{ème} siècle.
Rectangulaire quadrilobé, sculpté sur la face d'une scène animée de personnages, dignitaires, femmes et serviteurs sur les terrasses de pavillons entourés de jardins rocheux et cours d'eau, le revers orné de fleurs et fruits autour d'un cartouche rectangulaire portant la marque apocryphe Qianlong.
29 x 39 cm. (Craquelures et petits éclats).
1 000/1 500€



24

**25
PAIRE DE VASES EN PORCELAINE
BLEU CLAIR DE LUNE**

Chine.
Balustres, les anses en forme de têtes d'animaux supportant des anneaux, marque apocryphe Yongzheng à la base, socles en bois.
H.: 22,5 cm.
200/300 €



26

26
HUIT ASSIETTES EN PORCELAINE IMARI CHINOIS

Chine, XVIII^{ème} siècle.
A décor de fleurs et feuillages.
On y joint une assiette en porcelaine
Imari japonais du XIX^{ème} siècle.
D.: entre 21 cm et 23 cm.
200/250 €



27

27
PAIRE D'ASSIETTES EN PORCELAINE FAMILLE ROSE

Chine, XVIII^{ème} siècle.
Lobées, à décor de pagodes et maisons
dans un paysage lacustre et montagneux.
D.: 23 cm.
100/150 €



28

28
COUPE EN BOIS

Chine.
En forme d'une fleur de lotus.
H.: 3,5 cm, D.: 8,2 cm.
80/120 €

30
PENDENTIF EN JADE CÉLADON PÂLE

Chine.
En forme d'enfant.
H.: 5 cm.
150/200 €

31
PENDENTIF EN JADE

Chine.
En forme d'une calebasse, sculptée
en léger relief d'une chauve-souris.
L.: 4,8 cm.
100/150 €



30



31



29

29
SCEPTRE RUYI EN BOIS

Chine, XX^{ème} siècle.
En forme de branche noueuse.
L.: 24 cm.
150/200 €



32

32
THÉIÈRE EN GRÈS DE YIXING

Chine, XX^{ème} siècle.
Côtelée, l'épaule ornée d'une frise de pétales,
cachets à la base et à l'intérieur du couvercle.
H.: 11 cm.
150/200 €



33

33
STATUETTE DE BUDAI EN PORCELAINE POLYCHROME

Chine, début XX^{ème} siècle.
Assis, vêtu d'une robe, le torse dénudé,
tenant un sac et un chapelet, cachet à la base.
H.: 22,5 cm, L.: 23 cm.
200/300 €



34

34
BUFFLE EN JADE

Chine, XX^{ème} siècle.
Représenté couché, la tête relevée,
socle en bois.
H.: 10 cm, L.: 17 cm.
400/600 €

35
SCULPTURE DE GUANDI EN BRONZE

Chine, XX^{ème} siècle.
Représenté debout sur une base carrée,
vêtu d'une armure, tenant une arme,
le visage menaçant.
H.: 98,5 cm.
1500/1800 €



35



36

36
PLAQUE EN AGATE

Chine.
Rectangulaire, à décor sur une face
d'un vieillard assis devant une maison.
H.: 5,2 cm, L.: 3,5 cm.
80/120 €



37

**37
GRAND VASE EN BRONZE
ET ÉMAUX CLOISONNÉS**

Chine.
La panse bombée et décorée de dragons
et nuages, le col orné de fleurs et rinceaux,
les anses en forme de dragons.
H.: 47,5 cm.
(Accidens).
1500/1800 €

**38
BRÛLE-PARFUM COUVERT EN BRONZE**

Chine, première moitié du XX^{ème} siècle
En forme de pêche, l'anse, le pied et le couvercle
agrémentés de branchages de pêches, marque à la base
H.: 34 cm.
200/300 €



38



39

**39
VASE EN PORCELAINE ROUGE DE FER**

Chine, début du XX^{ème} siècle.
Balustre à large col, à décor de lotus et rinceaux feuillagés,
la partie inférieure ornée d'une frise de pétales, l'intérieur
et le dessous du vase émaillés turquoise.
H.: 39 cm.
300/400 €

**40
JARDINIÈRE EN PORCELAINE
FAMILLE VERTE À FOND BLEU POUDRÉ**

Chine, XIX^{ème} siècle.
A décor d'oiseau, insectes, chrysanthèmes, pivoines
et cerisiers dans des cartouches de formes diverses,
monture en bronze doré.
H.: 33,5 cm ; D.: 36 cm.
(Base percée).
600/800 €



40



41

**41
PEINTURE À L'ENCRE ET COULEUR SUR PAPIER**

Chine.
A décor de huit chevaux, signature Zhangmu
et cachets en haut à gauche, encadrée.
62,5 x 81 cm.
(Traces d'humidité).
100/150 €

**42
PEINTURE À L'ENCRE ET COULEUR SUR SOIE**

Chine.
A décor de branchages fleuris, signée
et cachet à droite, encadrée.
104 x 47,5 cm.
(Rousseurs).
300/400 €

**43
POT EN GRÈS ÉMAILLÉ BEIGE ET BRUN**

Vietnam, Tanhoa, XII^{ème}-XIII^{ème} siècle.
A décor de fleurs.
H.: 20 cm, D.: 19 cm.
(Manque le couvercle).
100/120 €



43



42

**44
PLAT EN GRÈS CÉLADON**

Thaïlande, XV^{ème}-XVI^{ème} siècle.
La bordure chantournée, à décor central d'une fleur,
le pourtour orné de rinceaux feuillagés.
D.: 28 cm.
100/150 €



44



45



45



46

**46
TROIS PANNEAUX EN BOIS
ET INCRUSTATIONS DE NACRE**

Indochine, Circa 1900.
A décor d'oiseaux, arbustes fleuris et inscriptions
Dim. : 72 x 120 cm et 166 x 23 cm.
(Manques d'incrustations et fentes).
400/600 €



47

**45
DEUX TENTURES EN SOIE BRODÉE**

Indochine, Circa 1900/1920.
La première représentant un dignitaire dans une calèche accompagné de serviteurs arrivant vers un groupe de personnages, inscription dans la partie supérieure (usures et déchirures) ; la deuxième, brodée d'animaux fabuleux, dragon, tortue, chimère et phénix, autour d'un caractère stylisé et entourés d'une frise d'oiseaux, papillons et fleurs.
Dim.: 139 x 64 cm et 49 x 53 cm.
(Usures et accrocs).
250/350 €

**47
STATUETTE DE YAMANTAKA EN BRONZE
PARTIELLEMENT DORÉ**

Tibet, début du XX^{ème} siècle.
Représentée debout sur un taureau au-dessus d'une figure et reposant sur une base lotiforme, le visage en forme de taureau, tenant une épée, paré d'un long collier orné de têtes.
H.: 24, 8 cm ; Larg.: 15 cm.
400/600 €



48

**48
ESTAMPES D'HASEGAWA
SADANOBU II (1848-1935)**

Diptyque, représentant une scène de bataille de deux personnes, encadrée sous verre.
33,5 x 48 cm.
(Rousseurs).
200/300 €

**49
PARAVENT
A QUATRE FEUILLES
EN BOIS FONCÉ SCULPTÉ**

incrustations de nacre, soie et peintures sous verre.
Tonkin, début du XX^{ème} siècle. La partie inférieure de chaque feuille sculptée de fleurs et rinceaux, au-dessous d'un petit panneau de soie rouge, le milieu décoré d'un grand médaillon à décor de papillons et fleurs en incrustations de nacres, la partie supérieure divisée en deux panneaux de peinture sous verre et bois sculpté.
152 x 117 cm.
(Deux verres cassés et soies déchirées et usées, quelques manques).
800/1500 €



49



50

50
LE QUOC LOC (1918-1987)
Village de pêcheurs au bord d'un lac, 1942
 Laque et réhauts d'or sur panneau de bois.
 Dyptique signé en bas à droite et daté
 80 x 60 cm chaque panneau.
 (Quelques fissures verticales sur le panneau de gauche).
30 000/50 000€

Provenance : Collection particulière France, acheté à Hanoï en 1943 par le grand-père de l'actuel propriétaire.

Le Quoc Loc est né en 1918 dans la province de Hung Yen sur la rive gauche du fleuve Rouge. Diplômé en 1942 de la célèbre école des Beaux-Arts de Hanoï fondée par Victor Tardieu, il devient maître laqueur et ouvre son propre atelier à Hanoï la même année.

Aujourd'hui considéré comme l'un des grands maîtres laqueurs Vietnamiens au même titre que Nguyen Pahn Chanh, Nguyen Gia Tri ou Pham Hâu.

Notre panneau de laque évoque avec élégance et raffinement la culture vietnamienne.



50



51

51 MASQUE NÔ EN BOIS LAQUÉ
Japon, XIX^{ème} siècle.
Le visage à l'expression grimaçante.
H.: 17 cm.
(Manques et accidents).
200/300 €



52

52 BRÛLE-PARFUM TÉTRAPODE COUVERT EN BRONZE
Japon, époque Meiji (1868-1912).
La panse carrée, à décor d'aigles, pins et rochers dans deux cartouches sur fond de nuages et motifs géométriques, le couvercle surmonté d'un échassier formant la prise, marque Seimin à la base.
H.: 32 cm, L.: 18,5 cm.
400/600 €



53

53 GROUPE EN BRONZE
Japon, circa 1900.
Représentant un crapaud et son petit, signature à la base.
H.: 15,5 cm, L.: 20,5 cm.
200/300 €

54 BRÛLE-PARFUM TRIPODE COUVERT EN BRONZE
Japon, début du XX^{ème} siècle.
La panse à décor de deux immortels dans une pagode, deux éléphants sur les extrémités du toit, le couvercle surmonté de deux démons entourant une cloche.
H.: 46 cm.
400/600 €

55 PEINTURE À L'ENCRE ET COULEUR SUR SOIE
Japon.
Représentant un tigre dans le style de Maruyama Okyo, inscription et cachets.
39 x 4,5 cm.
600/800 €

55



56

56 ÉCOLE FLAMANDE DU XVII^{ème} SIÈCLE
Vierge à l'Enfant avec Saint Jean-Baptiste
Plume et encre brune sur rehauts de crayon noir.
10,3 x 8,3 cm.
(Rousseurs).
200/300 €



57

57 ÉCOLE DE JEAN-MARC NATTIER (PARIS 1685-1766)
Portrait de femme en buste
Crayon noir et rehauts de craie blanche sur papier beige.
19,6 x 24,3 cm.
(Rousseurs).
400/500 €



58

58 ATTRIBUÉ À JEAN-BAPTISTE CORNEILLE (Paris 1649-1695)
Putti
Plume et encre brune et lavis brun.
18,7 x 18 cm.
600/800 €



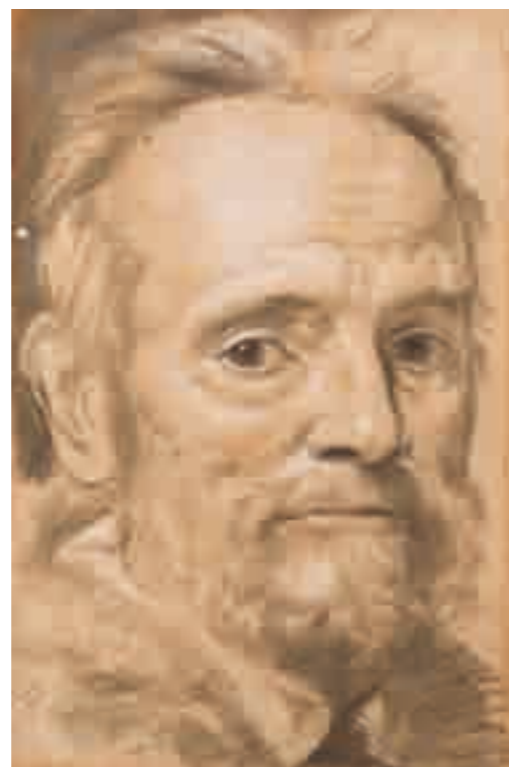
59

59
ATTRIBUÉ À ETIENNE JEURAT
(PARIS 1699- VERSAILLES 1789)
Trois études d'homme au tricorne
 Crayon noir et rehauts de craie blanche sur papier beige.
 27 x 22 cm. (Accidents sur les bords).
400/500 €

60
ÉCOLE FRANÇAISE DE LA FIN DU XVIII^{ème} SIÈCLE
Le Concert
 Crayon noir.
 31,5 x 48,5 cm.
200/300 €



60



61

61
ÉCOLE FRANÇAISE DU XVIII^{ème} SIÈCLE
Portrait d'homme d'après un maître
 Trois crayons et estompe.
 33 x 21 cm.
800/1200 €

62
ÉCOLE FRANÇAISE DU XVIII^{ème} SIÈCLE
Portrait d'homme d'après un maître hollandais du XVII^{ème} siècle.
 Une esquisse de portrait de jeune homme au verso.
 Plume et encre brune, lavis gris.
 17,9 x 13,5 cm. (Quelques rousseurs).
150/200 €



62



63

63
GUDIN (ÉCOLE FRANÇAISE
DU XVIII^{ème} SIÈCLE)
Tobie enterrant les morts
 Plume et encre noire, rehauts de
 gouache blanche sur papier bleu.
 41 x 63 cm
 Signée et datée : « Goudin/1781 »
 en bas à gauche.
 (Épidermures).
600/800 €



64

64
ALFRED EDWARD CHALON
(GENÈVE 1780-KENSINGTON 1860)
Portrait de trois enfants d'après J. Reynolds
 Plume et encre brune, lavis brun et gris
 sur traits de crayon noir.
 28,7 x 23,1 cm.
100/200 €



65

65
ÉCOLE FRANÇAISE
DU XVIII^{ème} SIÈCLE
Deux putti d'après F. Solimena
 Plume et encre noire, lavis gris.
 30 x 42 cm.
 Annoté « Solimena » en bas à droite.
200/300 €



66



67

66
ÉCOLE FRANÇAISE DU
DÉBUT DU XIX^{ème} SIÈCLE
La Mort d'Hippolyte d'après Carle VERNET
Pierre noire, estompe et rehauts de craie blanche.
54 x 87 cm. (Quelques épidermures et petites taches).
500/700 €

67
ÉCOLE FRANÇAISE DU
DÉBUT DU XIX^{ème} SIÈCLE
Jetée de fleurs
Gouache sur vélin.
25 x 36,6 cm.
400/600 €



68



69

68
LOUIS BELANGER
(PARIS 1756-STOCKHOLM 1816)
Paysage
Gouache aquarellée.
Signé et daté à droite « de 1777 ».
16 x 21,2 cm.
400/500 €

69
ALEXANDRE CALAME
(CORSIER-SUR-VEVEY 1810-MENTON 1864)
Bord de rivière animée
Aquarelle signée en bas à gauche
et datée 1832.
Dim. à vue : 17,4 x 23,3 cm.
400/500 €



70

70
ÉCOLE DES PAYS-BAS VERS 1590
Portrait d'homme la main posée sur un crâne
 Toile.
 95 x 66 cm.
 (Manques).
2 000/3 000 €

Le modèle porte autour du cou un cure-oreille probablement en vermeil en dont il existe des exemples comparables à Ecoenen, musée national de la Renaissance.



71

71
ÉCOLE DE FERRARE VERS 1600
La Sainte Famille
 Toile.
 Blason couronné dans le coin supérieur droit.
 89 x 65 cm.
 (Restaurations anciennes).
 Dans un cadre en bois et stuc doré à décor de feuillage du XVII^{ème} siècle.
1 500/2 000 €

72
ÉCOLE ANVERSOISE VERS 1580,
ENTOURAGE DE MARTIN DE VOS
Le triomphe de David
 Panneau de chêne, trois planches renforcées.
 Sans cadre.
 H.: 75 cm - L.: 107 cm.
 (Restaurations anciennes et fentes).
 Dans un cadre en bois et stuc doré à décor de feuillage du XIX^{ème} siècle.
3 000/5 000 €



72



73

73
ÉCOLE ANVERSOISE VERS 1600
D'APRES BASSANO
Allégorie de l'hiver
 Panneau de chêne, trois planches, renforcé.
 H.: 73 cm - L.: 103,5 cm.
 Au revers une étiquette de train (Marseille).
 (Manques, soulèvements, fentes,
 restaurations anciennes).
 Dans un cadre en bois mouluré et doré.
800/1 000 €

74
ÉCOLE FLAMANDE VERS 1600,
Adoration des Bergers
 Panneau parqueté.
 58 x 50 cm.
 (Fentes et soulèvements).
 Sans cadre.
800/1 200 €



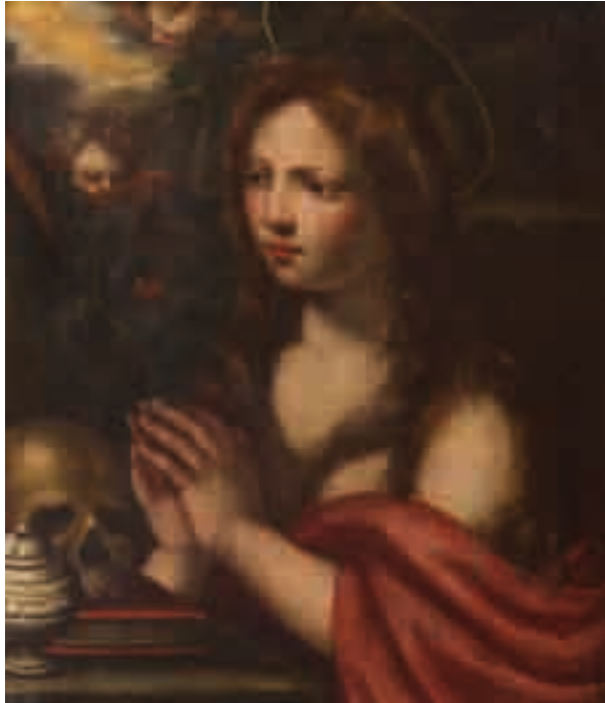
74



75

75
ÉCOLE FLAMANDE VERS 1600,
SUIVEUR DE JACOB DE BACKER
Allégorie de l'odorat
 Panneau de chêne parqueté (peut-être réduit).
 H.: 38 cm - L.: 46,5 cm.
 (Fentes).
 Dans un cadre mouluré et noirci du XIX^{ème} siècle
2 000/3 000 €

On pourra rapprocher notre tableau de celui, très proche,
 conservé au musée de Budapest.



76



77

76
ÉCOLE ITALIENNE DU XVII^{ème}
Marie-Madeleine
Toile.
74,5 x 61,5 cm.
(Restaurations anciennes, manques).
Dans un cadre en bois sculpté peint et doré
à décor de feuillage du XVII^{ème} siècle.
800/1 200 €

77
ÉCOLE FLAMANDE
SUIVEUR DE JAN COSSIERS
Scène galante
Panneau.
48 x 59 cm.
Dans un cadre en bois et stuc doré à décor feuillagé.
1 000/1 500 €



78



79

78
ÉCOLE D'ITALIE DU NORD, VERS 1660
Les chanteurs
Toile
56 x 85,3 cm
(Restaurations anciennes).
Sans cadre.
800/1 000 €

79
ÉCOLE ESPAGNOLE VERS 1650
Vierge à l'Enfant avec Sainte Elisabeth et Saint Jean-Baptiste
Toile.
H.: 127 cm - L.: 98,5 cm.
(Restaurations anciennes, petits manques).
Dans un cadre en bois et stuc doré à décor
de rinceaux feuillagés du XIX^{ème} siècle.
1 500/2 000 €



80

80
CLAES CORNELISZ MOYAERT (1592/93-1655)
La résurrection de Lazare
Panneau de chêne, une planche, non parqueté.
H.: 35 cm - L.: 45,5 cm.
Monogrammé en bas à droite CM et daté 163..(5 ?).
Cachet de cire rouge au revers AD sur un écu.
Dans un cadre en bois de plaquage et filets marquetés
du XIX^{ème} siècle.
6 000/8 000 €

On pourra rapprocher notre tableau de celui sur le même thème conservé à Varsovie , Muzeum Narodowe; voir Oud Holand, N°88, 1974, N°171 rep. P. 125 (bois, 83 x 118cm), mais aussi du Christ et le Centurion, daté 1632, autrefois à la galerie Sanc Lucas de Vienne de dimensions et de facture très proche du notre (bois 36 x 55,5cm) rep. In ibid. N° 125 p. 95.



81

81
 ÉCOLE FLAMANDE DU XVII^{ème},
 SUIVEUR DE FRANS SNYDERS
Panier de fruits, écureuil noisettes et coupe de fraises des bois
 Panneau de chêne, trois planches, renforcées.
 H.: 35,5 cm, L.: 73,5 cm.
 (Manques).
3 000/4 000 €



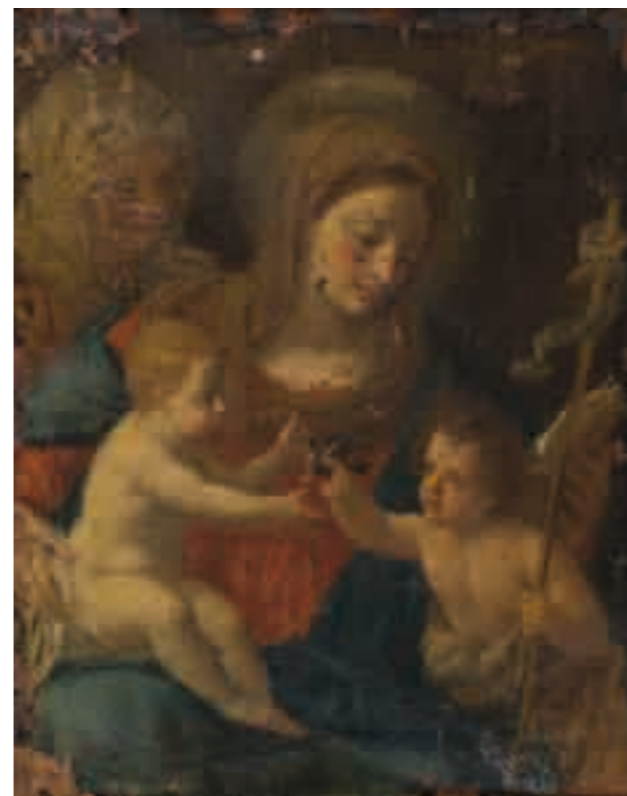
82

82
 EGBERT VAN HEMSKERCK (1610-1680)
Une foire de village
 Toile.
 H. : 79 cm, L.: 118 cm.
 Monogrammé en bas à gauche.
10 000/15 000 €



83

83
ATTRIBUÉ À
REYNAUD LEVIEUX (1613-1699)
Vase de fleurs et assiette de fruits avec un nautilus, coupe de fruits sur un tapis
 Toile d'origine.
 H.: 35 cm - L.: 54,5 cm.
 (Manques).
 Dans des cadres en bois sculpté et doré à décor de rinceaux feuillagé du XIX^{ème} siècle.
2 000/3 000 €



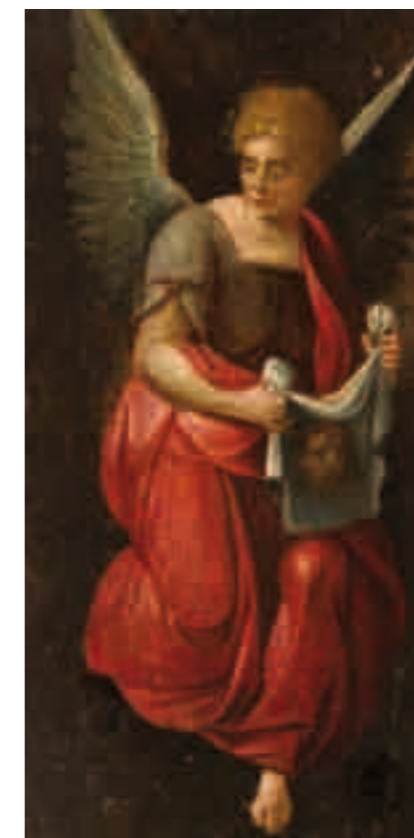
84

84
ÉCOLE BOLONAISE VERS 1700
Vierge à l'Enfant
 23 x 19 cm.
 (En mauvais état).
 Dans un cadre en bois sculpté et doré à décor de mascarons et enroulement du XVIII^{ème} siècle.
600/800 €



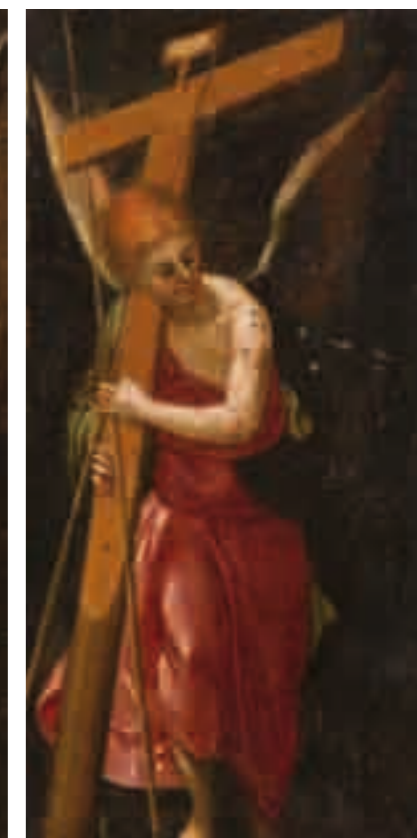
85

85
ÉCOLE FRANÇAISE VERS 1700
Vierge à l'Enfant
 Toile.
 45 x 34,5 cm.
 (Repeints).
 Dans un cadre en bois et stuc doré à décor feuillagé du XIX^{ème} siècle.
300/500 €



86

86
ÉCOLE DE PRAGUE
DU XVII^{ème} SIÈCLE
Ange portant les instruments de la Passion ;
Ange portant le voile de sainte Véronique
 Panneau de chêne, une planche non parqueté.
 H.: 22,5 cm - L.: 11,5 cm.
 (Manques).
 Sans cadre.
800/1200 €



86



87

87
ÉCOLE ROMAINE DE LA PREMIÈRE MOITIÉ DU XVII^{ème},
SUIVEUR DE PAUL BRIL
Jour de marché aux abords d'un village
Toile.
H.: 134 cm - L.: 177,5 cm.
Sans cadre.
2 000/3 000 €



88

88
ATTRIBUÉ À PIETER SNAYERS (1592-1663/66)
Escarmouche en lisière de forêt
Toile.
H.: 82,5 cm - L.: 119 cm.
(Restaurations).
Dans un cadre de style hollandais du XVII^{ème} siècle
3 000/5 000 €



89

89
ÉCOLE FRANÇAISE DU XVII^{ème}
Dame de qualité et son chien
Toile.
130 x 102 cm.
(Restaurations anciennes).
Dans un cadre en bois mouluré et doré du XIX^{ème} siècle
2 000/3 000 €



90

90
ÉCOLE HOLLANDAISE VERS 1660
Femme à la robe rouge
Toile.
81,2 x 65,7 cm.
Porte une attribution Mignard sur le châssis.
Dans un cadre en bois et stuc doré à décor
de fleurs et feuillage du XVIII^{ème} siècle
1 500/2 000 €



91

91
ÉCOLE FRANÇAISE VERS 1680
Portrait de dame de qualité
Toile.
92 x 72 cm.
(Usures).
Dans un cadre en bois et stuc doré à décor
de fleurs et feuillage du XIX^{ème} siècle.
1 500/2 000 €



92

92
ATTRIBUÉ À
JEAN BAPTISTE BOSSCHAERT (1667-1746)
Bouquet de fleurs devant un paysage
Toile.
H.: 48 cm - L.: 41 cm.
(Manques).
Dans un cadre en bois mouluré et noirci du XIX^{ème} siècle.
2 000/3 000 €



93



94



95

93
ÉCOLE FLAMANDE, VERS 1650
Carnaval sur la place d'une ville des Flandres
 Toile.
 H.: 65 cm - L.: 96 cm.
 Porte une date en bas à gauche 1610.
 (Restaurations).
 Dans un cadre en bois et stuc doré à décor
 de coquilles et fleurs du XVIII^{ème} siècle.
1 500/2 000 €

94
ÉCOLE FRANÇAISE DU XVII^{ème}
(SUIVEUR DE POUSSIN)
Scène de massacre
 Toile.
 51,2 x 88 cm.
 (Accidents, restaurations, repeints).
 Sans cadre.
300/500 €

95
ÉCOLE FLAMANDE DU XVII^{ème},
ENTOURAGE DE
SÉBASTIEN VRANCX (1571-1647)
Scène de brigandage
 Panneau de chêne fragmentaire.
 33 x 53 cm.
 Dans un cadre en bois sculpté et doré à
 décor de fruits et feuillage du XIX^{ème} siècle.
800/1 000 €



96

96
ATTRIBUÉ À ALBERTO PULLICINO
(ACTIF AU XVIII^{ème})
Vue de Malte : La Valette
 Toile.
 H.: 52 cm - L.: 105 cm.
 (Enfoncements, manques,
 restaurations anciennes).
 Sans cadre.
3 000/4 000 €

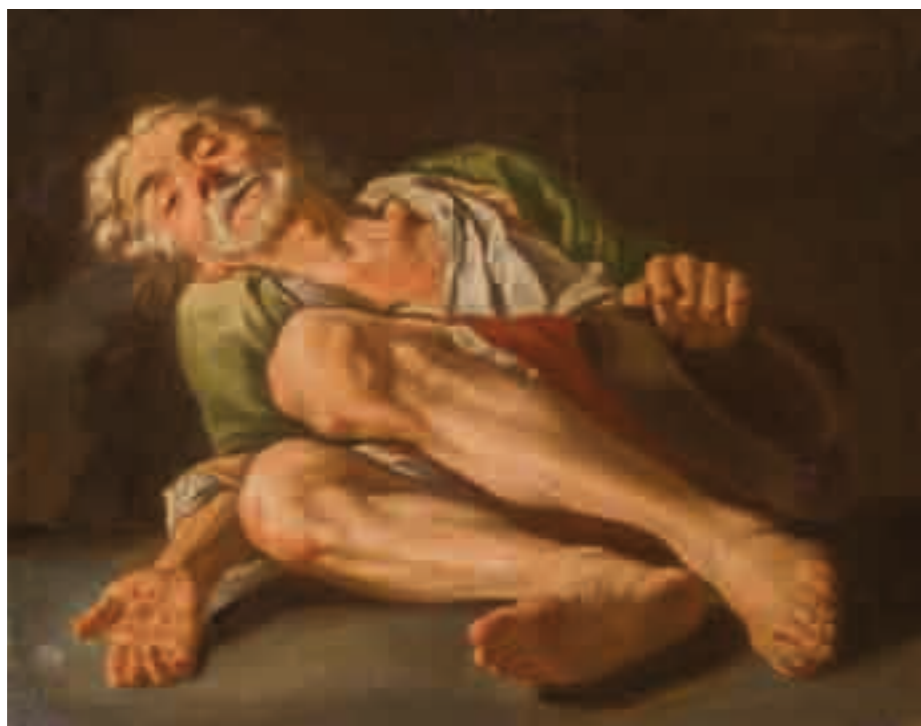


97

97
DANS LE GOÛT DE BACKHUYSEN
Voilier sur mer agitée
 Toile.
 H.: 53,5 cm - L.: 69 cm.
 Dans un cadre en bois de plaquage
 et filet marqueté.
1 000/1 500 €



98



98
ATTRIBUÉ À GASPARE TRAVERSI (VERS 1725-1769)
Paysans mendiants
 Paire de toiles.
 H.: 63,5 cm - L.: 77 cm.
 Numéro 13 au revers à la plume.
 (Manques, accidents). Sans cadre.
4 000/6 000 €

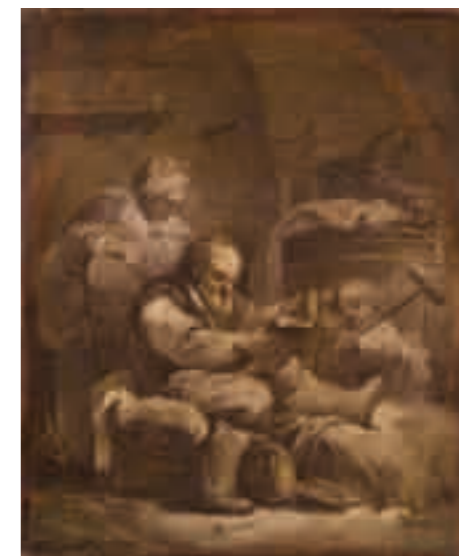
La figure du mendiant est connue par une version conservée au musée de Narbonne (55x 68 cm).



99

99
FRANCESCO SIMONINI (PARME, 1686-VENISE, 1753)
Cavalier au passage
 Toile.
 H.: 20 cm - L.: 25 cm.
 (Restaurations anciennes).
 Dans un cadre en bois et stuc doré à décor
 de feuillage du XVIII^{ème} siècle.
3 000/5 000 €

100
**ÉCOLE FRANÇAISE VERS 1770,
 ENTOURAGE DE FRAGONARD**
Lecture de la Bible
 Toile.
 H.: 35 cm - L.: 28 cm.
 Porte des inscriptions au revers du châssis
 "La lecture de la Bible / Fragonard". Numéro 255.
 (Restaurations).
 Dans un cadre en bois mouluré moderne.
800/1 200 €



100



101

101
ATTRIBUÉ À
FRANCESCO FOSCHI (ANCÔNE, ? - ROME, 1805)
Promeneurs dans un paysage d'hiver
 Toile marouflée sur panneau parqueté.
 Porte un monogramme en bas à gauche.
 H.: 32,5 cm - L.: 43 cm.
 Cadre en bois sculpté et doré du XIX^{ème} siècle.
2 000/3 000 €

102
ÉCOLE FRANÇAISE VERS 1920
SUIVEUR DE OUDRY
Portrait de chien
 Huile sur toile annotée au dos "HUET".
 46 x 38 cm.
800/1 000 €



102

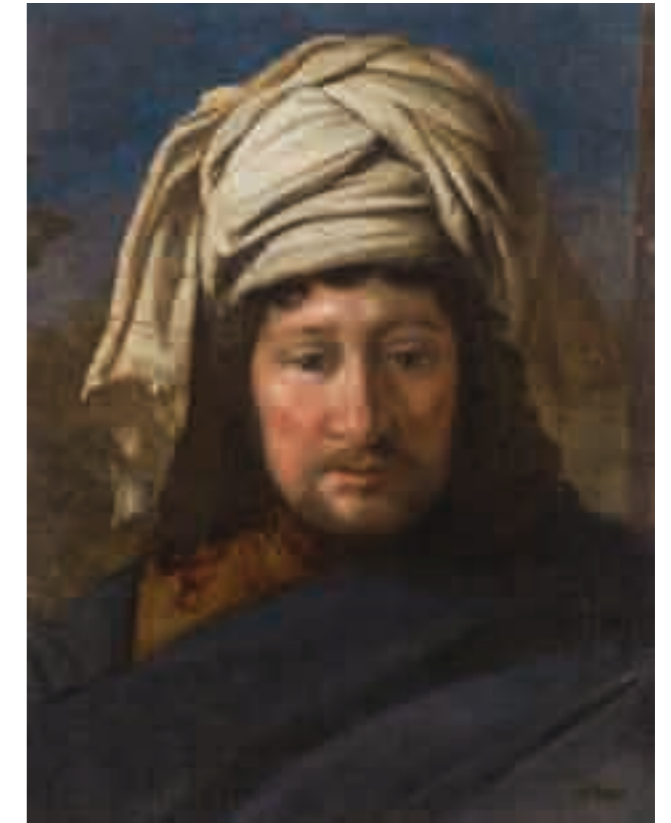


103

103
CHARLES PAUL LANDON (1761-1826)
Jeune femme au voile
 Huile sur papier daté 1810.
 42,5 x 30,5 cm.
 Dans un cadre en bois et stuc doré à décor
 de canaux du XIX^{ème} siècle.
1 000/2 000 €

104
ÉCOLE FRANÇAISE VERS 1800
Homme au turban
 Toile.
 54 x 42 cm.
 Sans cadre.
800/1200 €

105
ENTOURAGE DE
MARIE-VICTOIRE LEMOYNE (1754-1820)
Portrait de dame en ovale
 Toile.
 63,8 x 53 cm.
 Dans un cadre en bois et stuc doré
 à décor de canaux, frise de perles
 et entrelacs du XIX^{ème} siècle.
1 500/2 000 €



104



105



106



107



108



108

106
DANS LE GOÛT DE GIACOMO GUARDI
Vue de San Marco
Huile sur panneau.
13 x 17 cm.
Sans cadre.
400/600 €

107
ECOLE VENITIENNE DU XVIII^{ème}
Pêcheurs sur la grève
Toile.
H.: 23 cm - L.: 28 cm.
Dans un cadre en bois sculpté et doré
à décor de feuillage du XVIII^{ème} siècle.
800/1200 €

108
ATTRIBUÉ À LANTARA (1729-1778)
Paysages animés
Paire de toiles en pendant.
23,5 x 37 cm.
Dans des cadres en bois mouluré et doré
à décor de frise d'eau du XIX^{ème} siècle.
1000/1500 €



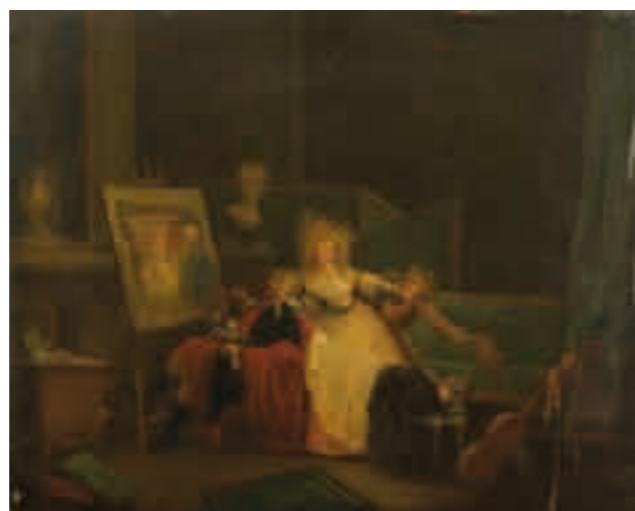
109



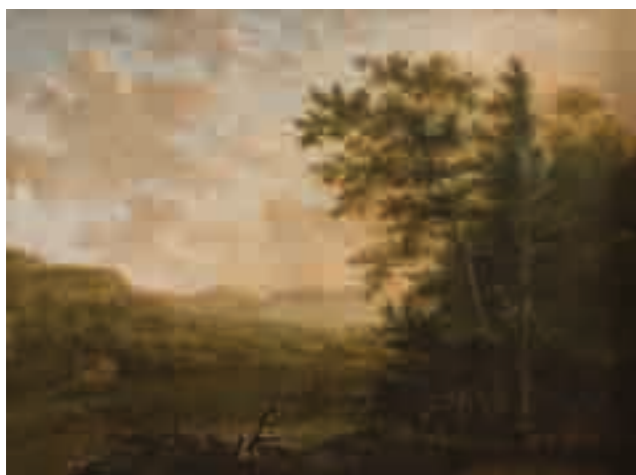
109
ATTRIBUÉ À JEAN-BAPTISTE LALLEMAND (1716-1803)
Paysages animés
Deux toiles en pendant
60 x 72 cm.
(Restaurations d'usage).
Dans des cadres en bois sculpté et doré à décor de fleurs et coquilles du XVIII^{ème} siècle
4000/6000 €



110



112



111



113

110
ÉCOLE VERS 1800
(SUIVEUR DE VALENTIN DE BOLOGNE)
Le denier de César
Toile.
33 x 43,5 cm.
Dans un cadre en bois et stuc doré
à décor de palmettes du XIX^{ème} siècle.
400/600 €

111
ÉCOLE DU NORD VERS 1800
SUIVEUR DE JAN BOTH
Paysage
Huile sur panneau.
17,5 x 22,5 cm.
Dans un cadre en bois mouluré et teinté.
800/1 000 €

112
ÉCOLE FRANÇAISE VERS 1800
SUIVEUR DE DEBUCOURT
La feinte caresse
Panneau.
29,2 x 38,4 cm.
Dans un cadre en bois et stuc doré
à décor de fleurs du XVIII^{ème} siècle.
800/1 000 €

113
DANS LE GOÛT DE CLAUDE LORRAIN
Scène pastorale dans un paysage à l'Antique
60 x 81,5 cm.
(Rentoilé).
Dans un cadre en bois sculpté et doré à décor
de fleurs et coquilles du XX^{ème} siècle.
600/800 €



114



114

114
ÉCOLE FRANÇAISE VERS 1840,
SUIVEUR D'AGOSTINO BRUNIAS
Deux dames des Caraïbes
Paire de panneaux ovales.
H.: 40 cm - L.: 31 cm.
(Restaurations anciennes).
Dans des cadres en bois et stuc doré
à décor de frise de perles.
2 000/3 000 €

115
ÉCOLE FRANÇAISE VERS 1800
*Melon et plat de pêches sur un entablement ;
Myrtilles et chocolatière*
Paire de toiles d'origines.
H.: 45 cm - L.: 60 cm.
Dans des cadres en bois mouluré et doré modernes.
1 200/1 500 €



115



115



116

116
DANS LE GOÛT DE J.B PILLEMENT (1728-1808)
 Suite de trois toiles de boiseries figurant
 des paysages animés de personnages.
 De style Extrême-Oriental sur fond jaune pâle.
 70 x 120 cm et 165 x 70 cm.
 Dans des baguettes en bois mouluré et peint.
3 000/4 000 €

117
ÉCOLE FRANÇAISE DANS LE GOÛT DU XVIII^{ème}
Allégorie de la peinture
 Toile en grisaille.
 72 x 148 cm.
 Dans un cadre en bois sculpté et doré du XIX^{ème} siècle.
1 200/1 500 €



118

118
ÉCOLE ANGLAISE DU XIX^{ème}
Portrait de Miss Robert THOMAS,
mariée Miss Harriet PUXLEY, Dunboy Castle, Ireland.
 Huile sur toile.
 92 x 71 cm.
 (Pièce au dos).
1 500/2 000 €



119

119
ÉCOLE FRANÇAISE PREMIÈRE MOITIÉ DU XIX^{ème}
Portrait d'Hippolyte BIS (1789-1855)
 Huile sur toile.
 74 x 60 cm
1 500/2 000 €

Hippolyte BIS (1789-1855), dramaturge et librettiste français, connaît un honorable succès grâce au livret de l'opéra Guillaume Tell de Rossini, co-écrit avec Etienne de Jouy. Il est fait chevalier de la Légion d'honneur en 1834.



117



120

120
FERDINAND DUBOC (1813-1869)
Vue du Port d'Alger, 1834
 Huile sur toile, signée et datée "1834" en bas à gauche.
 Ancienne étiquette d'exposition portant le n°57 en bas à gauche.
 54 x 97 cm.
6 000/8 000 €



121

121
ÉCOLE DU XIX^{ème}
(ATELIER DE JULES COIGNET 1798-1860)
Ruines de Baalbek (Syrie)
 Huile sur toile.
 81 x 100 cm.
 (Une pièce au dos).
 Cadre en bois et stuc doré
 à décors de frise de perles.
1 000/1 500 €



122

122
JAMES DUFFIELD HARDING (XIX^{ème})
Vue de Lugano
 Aquarelle et gouache signée en bas à droite
 du monogramme et datée 1858.
 41,5 x 67 cm.
800/1 000 €



123



124

123
JEAN-FRANÇOIS PORTAELS (1818-1895)
La bohémienne
 Huile sur toile signée en bas à gauche.
 33 x 22 cm.
600/800 €

124
JEAN-LOUIS-ERNEST MEISSONIER (1815-1891)
Mousquetaire dans la taverne
 Huile sur panneau signé du monogramme en bas à droite.
 16 x 20 cm.
800/1000 €



125

125
FRANÇOIS-LOUIS LANFANT DE METZ (1814-1892)
Sur le parvis
 Huile sur toile signée vers le bas à droite.
 58,5 x 39,5 cm.
 (Pièces au dos).
1500/2000 €

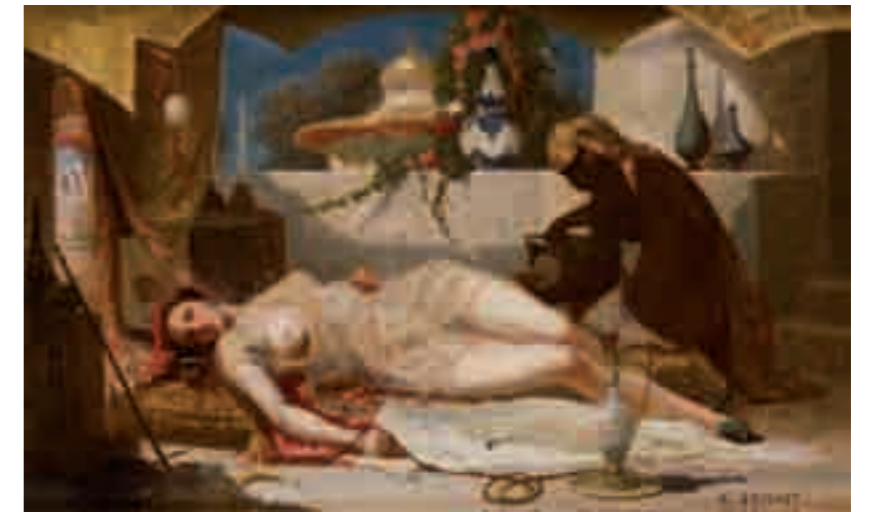


126

126
ADOLPHE MONTICELLI (1824-1886)
Scène champêtre
 Huile sur panneau d'acajou,
 signé en bas à gauche.
 39 x 50 cm.
3000/5000 €

Bibliographie : S. Stammegna, "Monticelli
 Tome II", Marseille, 1986.
 Décrit et reproduit sous le n°785, p.129.

127
AUGUSTE BOUCHET (1831-1889)
Odalisque et sa servante
 Huile sur panneau, signé en bas à gauche.
 24 x 39 cm.
800/1200 €



127



128

128
JULES LAURENS (1825-1901)
Nature morte au gibier
 Huile sur toile signée en bas à gauche.
 153 x 115 cm.
 (Rentoilée, restaurations).
2 000/3 000 €



129

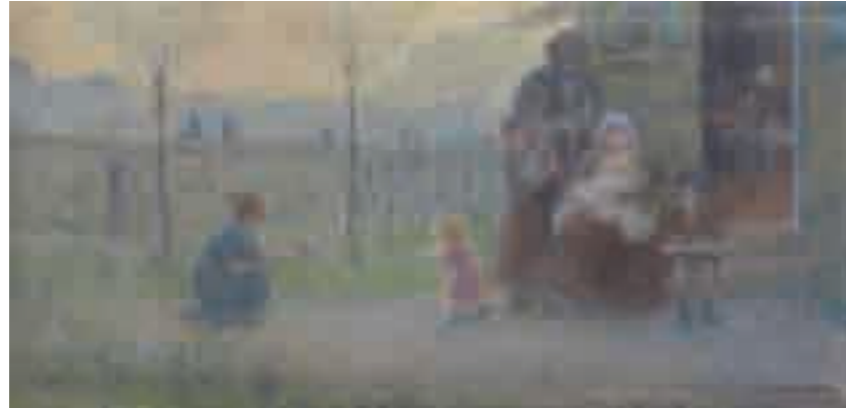
129
PAUL-DÉSIRÉ TROUILLEBERT (1829-1900)
Lavandière
 Huile sur toile signée en bas à gauche.
 33,5 x 41 cm.
1 500/2 000 €



130

130
HENRI JOSEPH HARPIGNIES (1819-1916)
Paysage, 1900
 Huile sur carton, signé et daté 1900 en bas à droite,
 Dans un cadre en bois et stuc à canaux.
 17,5 x 26,5 cm.
800/1 200 €

Provenance : vente M^e BLACHE du 15/05/1968.



131



132



133

131
GABRIEL BIESSY (1854-1935)
Les premiers pas
Huile sur toile signée en bas à droite.
27 x 46 cm - 23,5 x 46 cm le motif.
(Petits éclats sur la droite).
600/800 €

132
HENRI PIERRE PAILLARD (1844-1912)
Retour de pêche en Bretagne
Huile sur toile signée en bas à droite.
46 x 61 cm.
(Accidents et restaurations, rentoilée).
Dans un cadre en bois doré.
600/800 €

133
FRÉDÉRIC MONTENARD (1849-1926)
Marine
Huile sur panneau signé en bas à droite.
32 x 46 cm.
800/1 000 €



134



135

134
PAUL MADELINE (1863-1920)
Le Parc
Huile sur toile signée en bas à droite.
46 x 55 cm.
2 000/2 500 €

135
PAUL MADELINE (1863-1920)
Sur la route au bord de la rivière
Huile sur carton signé en bas à gauche.
55 x 46 cm.
800/1 200 €



136

136
OCTAVE DENIS VICTOR GUILLONNET (1872-1967)

Le châle rouge
 Huile sur toile signée des initiales en bas à droite.
 65,5 x 54 cm.
800/1200 €

137
S. BALSAMO

Parc animé
 Huile sur toile signée en bas à gauche.
 50 x 80 cm.
 (Restaurations).
300/400 €

138
ALEXANDRE JACOB (1876-1972)

Rue animée
 Huile sur toile, signée en bas à droite.
 46 x 55 cm.
 (Accident et une pièce au dos).
400/500 €

139
FRANS VAN LEEMPUTTEN (1850-1914)
ÉCOLE BELGE

Sur le chemin du lavoir
 Huile sur toile signée en bas à gauche et datée 1889.
 81 x 60 cm.
 (Restauration ancienne en bas à gauche).
 Dans un cadre en stuc doré.
1800/2000 €



137



138



139



140



142



141



143

140
FRANK MYERS BOGGS,
DIT FRANK BOGGS (1855-1926)

Église Saint-Eustache par jour de pluie
 Huile sur toile signée en bas à gauche.
 33 x 46 cm.
 (Traces d'humidité au verso).
500/800 €

141
JEAN-MARIE BOURCERET

Intérieur à la palette, 1904
 Huile sur toile,
 signée et datée "1904" en bas à droite.
 54 x 65 cm.
 (Restauration).
200/300 €

142
A. BOUFFEZ (XIX/XX^{ème})

Récit de chasse
 Huile sur toile signée en bas à droite.
 98 x 103 cm.
1000/1500 €

143
EDMUND DELBOS (1879-1949)

L'essayage de la robe de mariée
 Huile sur toile signée en bas à gauche.
 38 x 55 cm.
 (Petites restaurations dans le buste
 du petit garçon à gauche).
300/500 €



144



145

144
ANDRÉ DEVAMBEZ
(1867-1943)
La place
 Huile sur toile,
 signée en bas à gauche
 et datée 1915.
 38,5 x 46.
2 000/3 000 €

145
LUCIEN MAINSSIEUX (1885-1958)
La vasque de l'Académie de France à Rome, 1913
 Huile sur panneau signé, situé et datée « Roma 1913 » en bas à droite,
 contresigné et titré « La Vasca . Roma » au verso.
 39,5 x 71,5 cm.
 (Griffures).
800/1200 €

Exposition : « *Paysages d'Italie* », Galerie Charpentier, Paris, 1947.



146

146
LUCIEN-VICTOR GUIRAND
DE SCÉVOLA (1871-1950)
Jeune femme à la perle
 Pastel sur toile, signée en bas à gauche
 et datée 1920 en bas à droite.
 44 x 36 cm .
200/300 €



147

147
ANTOINE CALBET (1860-1944)
Au parc, le coup de vent
 Aquarelle gouachée, signée en bas à gauche.
 31 x 48,5 cm (à vue).
300/500 €

148
CHARLES CHAPLIN (1825-1891)
La ronde des amours
 Huile sur toile signée en bas à gauche.
 54 x 42 cm.
 (Rentoilée).
800/1200 €



148



149

149
NILS II FORSBERG (170-1961)
La forge
Huile sur toile,
signée en bas à droite et titrée au verso.
46 x 56 cm.
300/500 €



150



151

150
LÉON ZEYTLINE (1885-1962)
Marine
Huile sur panneau d'isorel signé en bas à droite.
65 x 81 cm.
800/1 000 €

151
ÉCOLE MODERNE
Bord de mer en Méditerranée
Huile sur toile, porte une signature
non identifiée en bas à gauche.
29 x 61 cm.
(Deux pièces au dos).
300/400 €

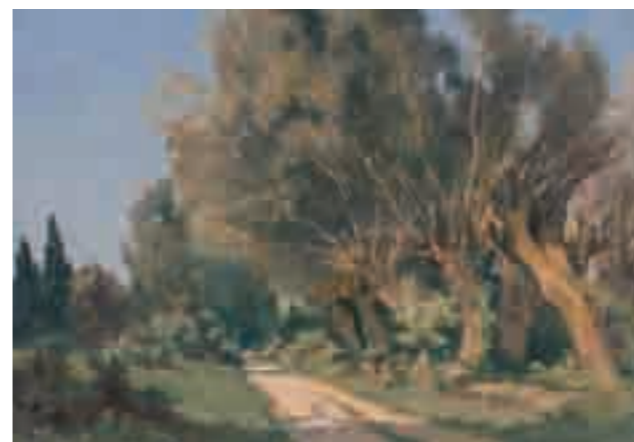


152

152
RAFAEL DURANCAMPS (1891-1979)
Rue animée dans un village espagnol
Huile sur toile signée en bas à droite.
38 x 46 cm.
(Manques sur le mur).
1 000/1 500 €



153



154

153
JEAN-GABRIEL GOULINAT (1883-1972)
Village dans le midi
Huile sur carton signé en bas à droite.
32,2 x 46 cm.
300/500 €

154
JEAN-GABRIEL GOULINAT (1883-1972)
Vue de Bormes, Var
Huile sur carton signé en bas à gauche.
46 x 65,5 cm.
400/600 €



155



156

155
JEAN-GABRIEL GOULINAT (1883-1972)
Symphonie sylvestre
Huile sur carton toilé signé en gauche.
46 x 55 cm.
300/400 €

156
JEAN-GABRIEL GOULINAT (1883-1972)
Paysage méditerranéen
Huile sur carton signé en bas à gauche.
46 x 65 cm.
300/500 €



157



159



158



160

157
VITTORE ANTONIO CARGNEL (1872-1931)
Scène de village animée, Piazzetta e scuola di Frisanze
Huile sur toile signée en bas à droite.
50 x 70 cm.
(Une pièce au dos).
400/700 €

158
ADOLPHE MILICH (1884-1964)
Paysage méridional
Huile sur toile signée en bas à gauche
porte au dos une étiquette 1935 Midi.
55 x 46 cm.
(Rentoilée).
600/800 €

159
ANDRÉ PLANSON (1898-1981)
Paysage animée, 1942
Huile sur toile signée et datée "42" en bas à gauche.
54 x 81cm.
(Rétractations de matière).
600/800 €

160
GABRIEL FOURNIER (1893-1963)
La table de jardin et le lierre
Huile sur toile signée au milieu à droite.
92 x 65 cm.
500/800 €



161

161
GEORGES D'ESPAGNAT (1870-1950)
Paysage Méditerranéen
Huile sur toile signée des initiales en bas à gauche.
65 x 81 cm.
Dans un cadre en bois et stuc doré de style Louis XV.
8 000/10 000 €



162

162
ÉCOLE MODERNE
Baigneuse
 Huile sur toile.
 81,5 x 65 cm.
 (Restaurations)
800/1200 €

163
ALBERT PIETRI (1894-1956)
Coupe de fruits
 Huile sur panneau de contreplaqué,
 porte le cachet de la signature en bas à droite.
 33,5 x 41 cm.
150/200 €

164
ANDRÉ RAGEADE (1890-1978)
Nature morte aux gâteaux
 Huile sur toile, signée en bas à droite.
 60 x 73 cm.
 (Pièce au dos).
300/400 €

165
C. KOROCHANSKY
Les roses jaunes
 Huile sur carton, signé en bas à gauche.
 41,5 x 33 cm.
150/300 €



163



164



165



166

166
PIERRE EUGÈNE MONTEZIN (1874-1946)
La fenêtre
 Huile sur toile, signée en bas, à gauche,
 titrée et numérotée 16 sur la toile au verso.
 74 x 60,5 cm.
7 000/10 000 €



167



168



169

167
PAUL WELSCH (1889-1954)
Paysage
 Huile sur toile signée en bas à gauche, titrée sur le châssis.
 60,5 x 73,5 cm.
 (Éclats visibles).
300/500 €

168
PAUL WELSCH (1889-1954)
Nature morte
 Huile sur toile signée en bas à droite et titrée au verso.
 60 x 72,5 cm.
 (Éclat).
300/500 €

169
PAUL WELSCH (1889-1954)
La récolte
 Huile sur toile.
 Porte le cachet de la signature en bas à droite et au verso.
 62 x 58 cm.
 (Accident en haut).
300/500 €

Provenance : Vente M° Delorme, Paris.



170



171



172

170
MICHEL KIKOÏNE (1892-1968)
Annay-sur-Serein, 1958
 Huile sur toile signée en bas à droite.
 50 x 61 cm.
2 000/3 000 €
 Provenance : Vente M° Martin, Versailles,
 nov. 1969, cat. n°69
 Bibliographie : E. Roditi, "Kikoïne",
 L'édition d'art H. Piazza, 1973. Décrit et
 reproduit sous le n°416, p. 300
 et reproduit p.160.

171
ADOLPHE BEAUFRÈRE (1876-1960)
Voiliers au port, Bretagne
 Huile sur carton marouflé sur toile,
 porte le cachet de la signature
 en bas à gauche.
 34 x 38 cm.
 (Petits éclats).
1 500/2 500 €

172
ROBERT FRANCOLIN (1899-1974)
Fenêtre ouverte sur le jardin
 Huile sur toile,
 signée en bas à gauche.
 46 x 38 cm.
300/400 €



173



174

173
ÉMILE OTHON FRIESZ (1879-1949)
École de danse au Châtelet
 Huile sur toile signée en bas à gauche.
 38,5 x 55,5 cm.
3 000/5 000 €

Sera reproduite dans le tome II du catalogue raisonné de l'Oeuvre peint d'Émile Othon Friesz.

Une attestation de Madame Odile Aittouares en date du 21 mai 2008 sera remise à l'acquéreur.

174
ÉMILE OTHON FRIESZ (1879-1949)
Le Port de Honfleur
 Huile sur toile signée en bas à droite.
 38 x 46 cm.
 (Rentoilée).
4 000/7 000 €

Exposition : Othon Friesz, Galerie Drouant, Paris, mai-juin 1973.



175

175
ANDRÉ DUNOYER DE SEGONZAC (1884-1974)
Paysage de fin d'automne
 Huile sur toile signée, en bas à gauche.
 51 x 110 cm.
2 000/3 000 €

Provenance : Galerie Bellier.

176
MAURICE-GEORGES PONCELET (1897-1978)
Le joueur de Banjo
 Huile sur toile signée en bas à droite.
 65 x 54 cm.
400/600 €

177
ROLAND OUDOT (1897-1981)
Paysage
 Huile sur toile marouflée sur carton, signée en bas à droite.
 27 x 35 cm.
150/200 €

178
ROLAND OUDOT (1897-1981)
Cour de ferme
 Huile sur toile, signée en bas à gauche.
 27 x 41 cm. (Accidents)
150/200 €



176



177



178



179

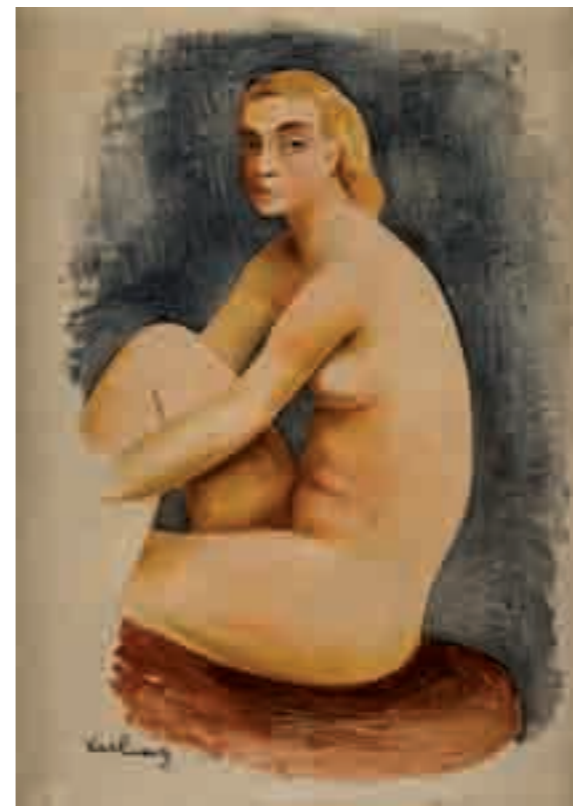
179
JEAN PUGNY (1892-1956)
Chaise et tapisserie (Esquisse), 1947-1948
 Huile sur carton gris, signé en bas à droite.
 37,5 x 51,5 cm.
2 000/3 000 €

Bibliographie : H. Berninger, "Pougny Catalogue de l'oeuvre Tome 2", Ed. Ernst Wasmuth, Tübingen, 1992. Décrit et reproduit sous le n°913, p.233.

180
GEN PAUL (1895-1975)
Maison Lafitte
 Technique mixte sur papier, signé et situé en bas à gauche.
 47 x 64 cm.
800/1200 €



180



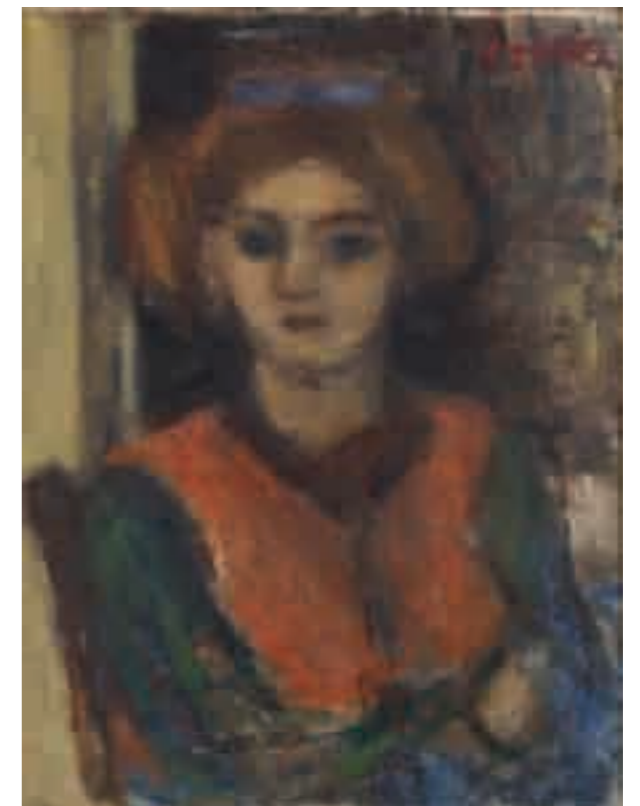
181

181
MOÏSE KISLING (1891-1953)
Petit nu assis, 1932
 Huile sur toile signée en bas à gauche.
 22,3 x 16 cm.
7 000/10 000 €

Bibliographie : H. Troyat, J. Kisling, "Kisling, Tome II", 1982. Décrit et reproduit sous le n°61, p.307.

182
BÉLA CZOBEL (1883-1976)
Portrait de jeune femme
 Huile sur toile signée en haut à droite et datée 1946 au dos.
 61 x 45,5 cm.
 (Usures).
3 000/5 000 €

183
BÉLA CZOBEL (1883-1976)
Jeune femme dans un intérieur
 Huile sur toile, signée en haut à droite et datée 1960 au dos.
 73 x 54 cm.
3 000/5 000 €



182



183



184



185



186

184
JOSÉ CRUZ HERRERA (1890-1972)

La diseuse de bonne aventure
Huile sur toile signée en bas à droite.
73 x 92 cm.

1 500/2 000 €

185
**CONSTANTIN ANDRÉEVITCH
TERECHKOVITCH (1902-1978)**

Jeune fille sur un tabouret
Huile sur carton marouflé sur toile signée en bas à gauche.
65 x 50,5 cm.

1 500/2 000 €

186
VICTOR PROUVÉ (1858-1943)

Marin buvant à la rivière
Fusain et pastel sur papier marouflé sur toile
montée sur panneau signée en bas à droite.
69 x 106 cm.
(Accidents et restaurations).

600/800 €



187



189

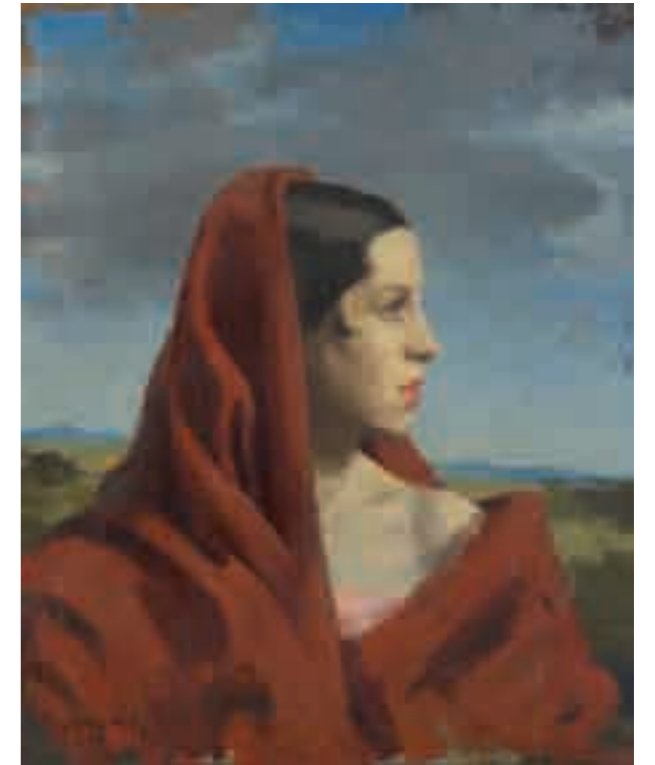
187
ROGER CHAPELAIN-MIDY (1904-1992)

La sieste après le déjeuner
Huile sur toile signée en bas à gauche
22 x 35 cm.
150/200 €

Provenance : Galerie Goya.

188
ROGER CHAPELAIN-MIDY (1904-1992)

L'italienne, 1945
Huile sur toile signée en bas à gauche
et datée "1945", titrée au verso.
61 x 50 cm.
400/500 €



188



190

189
PHILIPPE MALIIVINE (1869-1940)

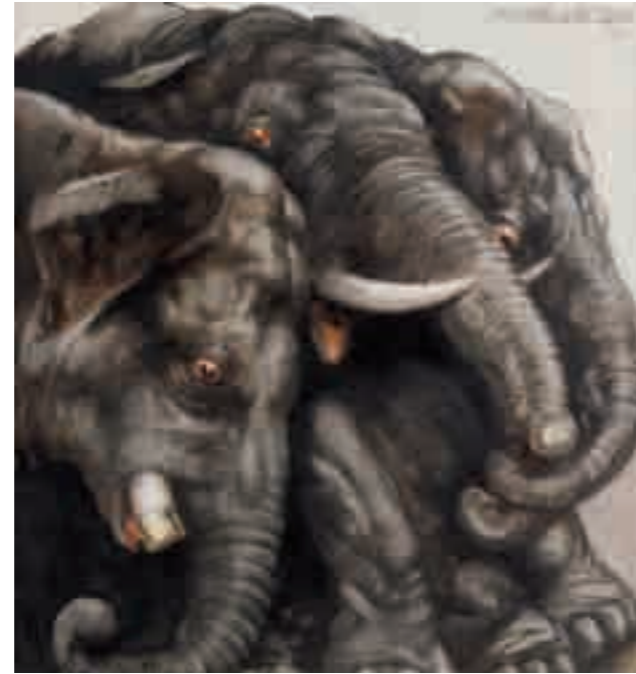
Paysanne russe
Dessin et crayon bleu signé en bas à gauche
et annoté "Ph MALIIVINE" à droite au milieu.
32 x 28 cm.
600/800 €

190
ODILON ROCHE (1868-1947)

Deux modèles, bras et jambes tendus
Aquarelle sur traits de crayon, signée en bas à droite,
porte le cachet "Atelier O.R." en haut à gauche.
27 x 42,5 a vue.
(Déchirure en haut à droite, plis, rousseurs).
200/300 €



191



193



192

191
ALBERT GLEIZES (1881-1953)
Sans titre
 Dessin à la plume avec trace de mise
 au carreau au crayon rouge.
 33 x 26 cm.
 (Contrecollé sur carton de montage, rousseurs et insolation).
1 000/1 500 €

Projet de gravure, non retenu, pour "Les Pensées" de Pascal,
 1949-1950. A rapprocher du dessin répertorié sous le n° 1752 du
 Catalogue raisonné.

Nous remercions Madame Anne Varichon d'avoir aimablement
 verbalement confirmé l'authenticité de cette oeuvre le 25 mars
 2020. Elle pourra délivrer un certificat à la charge de l'acquéreur.

192
VICTOR SERVANCKX (1897-1965)
Composition aux rubans
 Aquarelle gouachée,
 signée en bas à gauche et datée 1932.
 66,2 x 36 cm.
2 500/3 000 €

Provenance : Denis Coekelberghs.

193
MAURICE DE BECQUE (1878-1938)
Éléphants
 Pierre noire, aquarelle et lavis,
 signée en haut à droite et datée 1935.
 58 x 48 cm.
1 500/2 000 €

Reprise de la composition ayant servi d'illustration
 pour "Le livre de la jungle" de Rudyard Kipling.
 Paris, Éditions du Sagittaire, 1924.



194

194
TSUGUHARU-LÉONARD FOUJITA
Buste de la danseuse, modèle, 1928
 Dessin à la plume, au lavis et à l'estompe,
 signé et daté "1928" vers le bas à droite.
 31,2 x 26,8 cm.
15 000/20 000 €

Un certificat de M^{me} Sylvie Buisson sera remis à l'acquéreur.



195



196

195
MARCEL GROMAIRE (1892-1971)
Modèle allongé
 Encre signée en bas à droite et datée 1923.
 25 x 32,5 cm.
200/300 €

196
MARCEL GROMAIRE (1892-1971)
Modèle accoudée, 1966
 Dessin à la plume,
 signé en bas à gauche et daté 1966.
 24,5 x 32,2 cm.
400/600 €

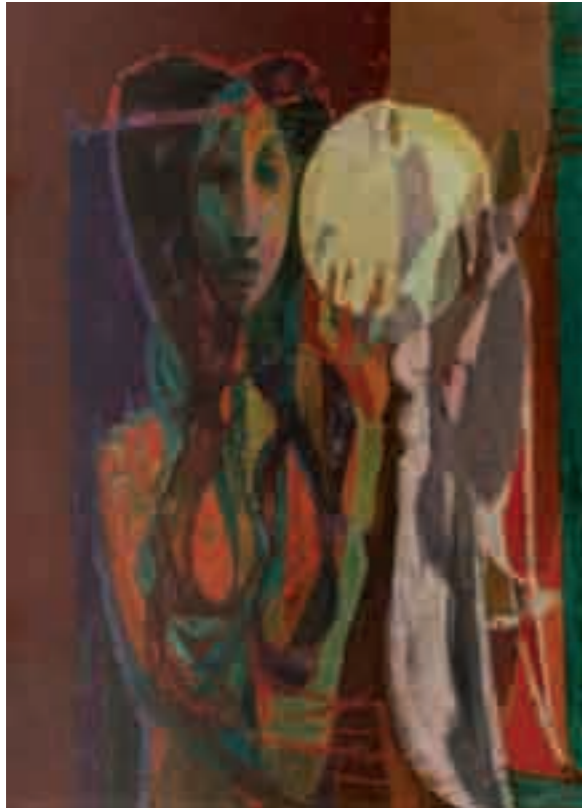


197

197
MARCEL GROMAIRE (1892-1971)
Paysan fuyant l'orage, 1945
 Huile sur toile signée et datée "1945"
 en bas à gauche. Contresignée,
 titrée et datée au verso.
 82 x 100 cm.
15 000/20 000 €

Bibliographie :
 F. Gromaire, F. Chibret-Plaussy, "Marcel Gromaire: la vie et l'oeuvre",
 La Bibliothèque des Arts, Paris, 1993. Décrit et reproduit sous le n°556, p.204.

Expositions :
 - "Gromaire, peintures", Galerie Louis Carré, Paris, 1947, n°14
 - "Gromaire Exhibition of Paintings", Galerie Louis Carré & Cie, New York,
 1949, n°4.
 - "Gromaire, soixante-dix peintures, 1923-1957", Maison de la Pensée
 Française, Paris, juin-septembre 1957, n°31.



198

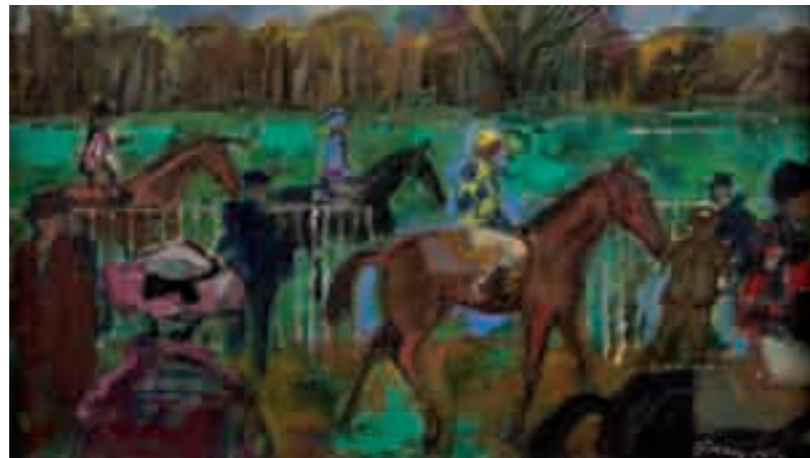
198
JEAN AUJAME (1905-1965)
Femme à la lampe, 1960
 Huile sur toile,
 signée et datée "60" en haut à droite.
 100 x 73 cm.
800/1 200 €

Provenance : Galerie Percier, Paris.

199
HENRI D'ANTY (1910-1998)
Bouquet de fleurs, 1962
 Huile sur toile signée, en bas à droite,
 contresignée et datée "18 JI 1962" au verso.
 73 x 60 cm.
600/800 €



199



200

200
ÉMILIO GRAU SALA (1911-1975)
Chevaux et jockeys au paddock
 Huile suite toile, signée en bas à droite.
 24 x 41 cm.
800/1 200 €

201
CAMILLE HILAIRE (1916-2004)
Les jockeys
 Huile sur toile signée en bas à droite.
 40 x 80 cm.
 (Éraflures visibles).
1 500/2 000 €



201



202

202
PIERRE AMBROGIANI (1907-1985)
Port de pêche
 Huile sur toile signée en bas à gauche.
 60 x 81 cm.
3 000/4 000 €

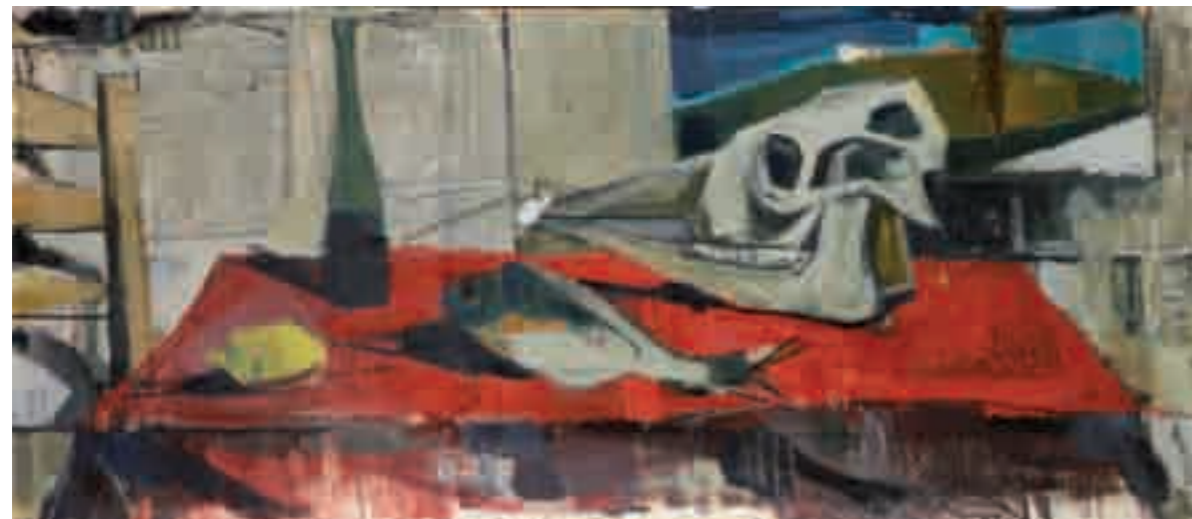
203
PIERRE BOUDET (1915-2011)
La lieutenance à Honfleur
 Huile sur isorel signé en bas à gauche.
 33 x 41 cm.
150/200 €



203



204



205

204
PAUL AIZPIRI (1919-2016)
Composition aux fruits
 Huile sur toile, signée en haut à droite.
 27 x 41 cm.
1 500/2 000 €

205
SERGE LABEGORRE (NÉ EN 1932)
Composition au crâne et poisson
 Huile sur isorel.
 81,5 x 185 cm.
 (Petits manques).
2 000/3 000 €

Un certificat d'authenticité de M. Serge Labégorre, en date du 14 mars 2018, sera remis à l'acquéreur.



206



208



207



209

206
RAOUL PRADIER (1929-2017)
Saint-Yvoine, 1978
 Huile sur toile signée et datée "78" en bas à gauche.
 65 x 81 cm.
300/400 €

Provenance : Galerie Romanet, Paris.

207
ARLETTE LE MORE (NÉE EN 1930)
L'écluse de Paimpol
 Huile sur toile signée en bas à droite.
 146 x 146 cm.
300/400 €

208
FRANK-WILL (1900-1950)
Notre-Dame de Paris
 Aquarelle sur traits de crayon,
 signée en bas à gauche et située Paris en bas à droite.
 44,5 x 60 cm.
 (Déchirure en haut à droite et gondolée).
500/700 €

209
FRANÇOIS QUILICI (NÉ EN 1939)
Sisina
 Huile sur toile,
 signée en bas à gauche et titrée au verso.
 81 x 65 cm.
400/600 €



210

210
HOM NGUYEN (NÉ EN 1972)
 Série *Sans repère*
 Crayon et feutre.
 120 x 80 cm.
8 000/12 000 €

Certificat de l'artiste en date du 15 décembre 2016.

211
FRANÇOIS BRUETSCHY (NÉ EN 1938)
Sans Titre 3
 Toile, signée et datée "Sept 2006" au verso.
 146 x 114.
800/1200 €



211



212

212
FRAGMENTS DE BRODERIES
DE VÊTEMENTS LITURGIQUES
 XVII^{ème} siècle.
 H.: 111 cm et 73,5 cm, L.: 49 cm et 15 cm.
 (Accidents et restaurations).
600/800 €



213

213
MÉDAILLON
EN MARBRE SCULPTÉ
 représentant une *Vierge à l'Enfant*.
 Italie, fin du XVIII^{ème} siècle/début
 du XIX^{ème} siècle.
 H.: 14 cm, L.: 11 cm.
 (Petits accidents et restaurations)
 Dans un cadre associé.
400/600 €



214

214
FAUTEUIL À DOSSIER
PLAT EN BOIS TEINTÉ
 à décor de feuillages et coquille.
 (Accidents et restaurations,
 notamment aux pieds).
 Epoque Louis XV.
 H.: 90 cm, L.: 67 cm.
200/300 €



215

215
PAIRE DE FAUTEUILS
EN NOYER OS DE MOUTON
 à haut dossier plat, le piétement
 à entretoises (refaites).
 (Ceintures sanglées
 et non examinées).
 Epoque Louis XIV.
 H.: 114 cm, L.: 64 cm.
300/500 €



216

216
TABLE OVALE EN
MARQUETERIE BOIS
DE ROSE ET AMARANTE
ouvrant à un tiroir et un compartiment, le
dessus de marbre brèche d'Alep à galerie
reposant sur des montants arrondis
terminés par des pieds cambrés ; marque
au pochoir de la maison Hopilliart à
Paris. (Accidents).
De style Transition Louis XV-Louis XVI.
H.: 75,5 cm, L.: 48,5 cm, P.: 35 cm.
100/150 €



218

218
FAUTEUIL EN NOYER MOULURÉ
SCULPTÉ ET TEINTÉ
à dossier plat et décor de coquilles, feuillages
et rocailles, reposant sur des pieds cambrés.
(Accidents et restaurations).
Epoque Louis XV.
H.: 107 cm, L.: 68 cm.
300/500 €



219

219
SUITE DE TROIS FAUTEUILS
CANNÉS ET TEINTÉS
à dossier plat et décor de rocailles,
reposant sur des pieds cambrés.
(Accidents et restaurations).
Epoque Louis XV.
H.: 94,5 cm, L.: 62 cm.
600/800 €

217
COMMUNE EN BOIS DE VIOLETTE ET PALISSANDRE
la façade galbée ouvrant à quatre tiroirs, le dessus de marbre rouge
des Flandres reposant sur des montants arrondis ; ornementation de
bronzes dorés à poignées aux chinois ; estampillée I.S (sous le meuble).
Epoque Régence.
H.: 84,5 cm, L.: 132 cm, P.: 64 cm.
(Restaurations).
6 000/8 000 €

220
CANAPE EN BOIS MOULURÉ ET SCULPTÉ
à décor de rinceaux et fleurs stylisés,
posé sur huit pieds galbés.
Porte l'estampille de Heurtaut pour
Nicolas Heurtaut reçu maître en 1753.
Époque Louis XV.
H.: 106 cm, L.: 198 cm.
3 000/5 000 €



217



220



221

221
MEUBLE D'APPUI EN NOYER
MOULURÉ SCULPTÉ
 ouvrant à un vantail, le dessus de marbre gris Sainte-Anne reposant sur des montants arrondis terminés par des petits pieds cambrés. Epoque Louis XV. H.: 83,5 cm, L.: 48,5 cm, P.: 35 cm. **500/700 €**



222

222
PETIT CARTEL D'APPLIQUE
EN MARQUETERIE POLYCHROME D'ÉCAILLE
 corne teintée et laiton, à décor de rinceaux, enfants et feuillages ; le cadran et le mouvement signés de Roisin à Paris ; (avec des remplois). De style Régence. H.: 73 cm, L.: 28 cm. **500/800 €**



223

223
COMMUNE EN BOIS DE ROSE
ET BOIS DE VIOLETTE
 de forme mouvementée en façade et sur les côtés, ouvrant à deux tiroirs, le dessus de marbre rouge des Flandres reposant sur des montants galbés reposant sur des pieds cambrés ; (accidents et restaurations). Estampille de Jean-Baptiste Tuart et JME, ébéniste reçu maître en 1741. Epoque Louis XV. H.: 83 cm, L.: 80 cm, P.: 44 cm. **2 000/3 000 €**



224

224
PENDULE EN BRONZE DORÉ ET MARBRE BLANC
 à deux montants ajourés, le cadran à chiffres romains et arabes surmonté d'un vase. Fin du XVIII^{ème} siècle. H.: 42,5 cm, L.: 26 cm, P.: 10 cm. (Accidents, manques et restaurations). **800/1 000 €**



225

225
RAFRAICHISSEUR
EN ACAJOU MOUCHETÉ
 à trois plateaux de forme mouvementés réunis par des montants galbés, le plateau supérieur en marbre bleu Turquin (Accidenté) à sceau amovible. Style Louis XVI, XIX^{ème} siècle. H.: 82 cm, L.: 60 cm. **400/600 €**

226
ARMOIRE EN ACAJOU
MOULURÉ ET NOYER TEINTÉ
 la corniche saillante reposant sur des montants arrondis à cannelures rudementées terminés par de petits pieds cambrés. Ouest de la France, seconde moitié du XVIII^{ème} siècle. H.: 255 cm, L.: 165 cm, P.: 65 cm. **400/600 €**



226



227

227
PAIRE DE FAUTEUILS
EN HÊTRE NATUREL
MOULURÉ ET SCULPTÉ
 le dossier plat arrondi,
 reposant sur des pieds cambrés.
 Epoque Louis XV.
 H.: 95,5 cm, L.: 62 cm.
400/600 €



228

228
TABLE EN BOIS TEINTÉ
 le plateau rectangulaire (associé) reposant sur un piétement
 à décor de coquille et treillages à pieds cambrés à volute.
 (Resculptée).
 Epoque Louis XV.
 (Accidents).
 H.: 71 cm, L.: 80,5 cm, P.: 53 cm.
400/500 €



229

229
DEUX FAUTEUILS EN HÊTRE
MOULURÉ ET SCULPTÉ
 à dossier plat à épaulement pour
 l'un, à décor de feuillages et fleurs,
 reposant sur des pieds cambrés ;
 l'un estampillé de Naudin et JME ;
 (différents l'un de l'autre).
 Epoque Louis XV.
 (Accidents et restaurations).
 H.: 93 cm et 92,5 cm,
 L.: 62 cm et 63 cm.
300/500 €



230

230
FAUTEUIL EN BOIS TEINTÉ À DOSSIER PLAT
 décor de feuillages et coquille ; recouvert de fragment
 de tapisserie ; ceintures sanglées et non examinées.
 (Accidents et restaurations).
 Epoque Louis XV.
 H.: 105 cm, L.: 76 cm.
300/500 €



231

231
BERGÈRE EN HÊTRE TEINTÉ ET SCULPTÉ
 à dossier plat arrondi, à décor de feuillages et fleurs,
 reposant sur des pieds cambrés.
 (Accidents et manques).
 Epoque Louis XV.
 H.: 97 cm, L.: 67 cm.
200/300 €



232

232
COMMODO EN BOIS
DE VIOLETTE DE
FORME MOUVEMENTÉE,
 ouvrant à quatre tiroirs, le dessus
 de marbre rouge des Flandres
 reposant sur des montants galbés
 terminés par des pieds cambrés.
 Epoque Louis XV.
 H.: 83,5 cm, L.: 130 cm, P.: 67 cm.
6 000/8 000 €

233
TABLE DE CHEVET À RIDEAU
 en acajou et baguettes de laiton, reposant sur des pieds fuselés à cannelures. (Accidents et restaurations).
 Début du XIX^{ème} siècle.
 H.: 79,5 cm, L.: 49,5 cm, P.: 33 cm.
300/400 €



233



234

234
PENDULE EN MARBRE BLANC
LAITON NOIRCI ET BRONZE DORE
 à décor de corbeille fleurie et gerbe de blé, le socle à décor de frise de Putti.
 Époque Louis XVI.
 H.: 55,5 cm, L.: 43 cm, P.: 11 cm.
2 000/3 000 €

235
GRAND CANAPÉ À DOSSIER MOUVEMENTÉ
 à décor de fleurs et feuillages, reposant sur huit pieds cambrés ; (quatre pieds intérieurs refaits) ; (peint à l'origine).
 Estampille de Mathieu Baue, menuisier reçu maître en 1754. Époque Louis XV. (Accidents et restaurations)
 H.: 101 cm, L.: 195 cm, P.: 70 cm.
1 200/1 500 €



235

236
BERGÈRE EN HÊTRE MOULURÉ ET SCULPTÉ
 le dossier arrondi en cabriolet, à décor de feuillages et fleurs, reposant sur des pieds cambrés.
 (Peinte à l'origine ; accidents et restaurations).
 Époque Louis XV.
 H.: 92 cm, L.: 68 cm.
200/300 €



236

237
COMMODE EN LOUPE
DE NOYER ET BOIS FRUITIER
 la façade en arbalète ouvrant à trois tiroirs, le plateau à décor de ferronnerie, croix de Malte et cœurs reposant sur des montants à renflement et des pieds en sabot
 Attribuée Thomas Hache.
 Époque Régence.
 H.: 82,5 cm, L.: 134 cm, P.: 68,5 cm.
8 000/12 000 €

Une série de commode de Thomas Hache réalisées vers 1715 reprennent ce modèle dans un gabarit et un décor très similaire, les plus riches ornées de marqueterie de fleurs.



237



238
ENCOIGNURE EN CITRONNIER ET AMARANTE
 le dessus de marbre brèche d'Alep
 reposant sur des montants arrondis à retours concaves,
 ouvrant à une porte et reposant sur des pieds fuselés.
 (Accidents).
 Epoque Louis XVI.
 H.: 88 cm, L (d'un côté) : 52 cm.
1 500/2 000 €

239
CANAPE EN HETRE MOULURE,
SCULPTE ET REPEINT
 à dossier à décrochement et accotoirs en balustre,
 reposant sur des pieds fuselés à cannelures.
 (Ceintures sanglées et non examinées).
 Epoque Louis XVI.
 (Accidents et restaurations, notamment la traverse
 arrière refaite).
 H.: 103 cm, L.: 180 cm.
800/1 200 €



239



240

240
RELIEF EN BOIS
PATINÉ ET ARGENTÉ
 représentant un nubien de profil ;
 dans un cadre d'époque postérieure.
 XIX^{ème} siècle.
 H.: 20,5 cm (sans le cadre).
150/200 €

241
PAIRE DE VASE À DÉCOR IMARI EN PORCELAINE
 à monture de bronze doré à décor de guirlandes
 de feuilles de laurier. (Accidents).
 Style Louis XVI, XIX^{ème} siècle.
 H.: 37,5 cm
400/600 €



241



241

243
BUSTE EN PLATRE PATINE
 représentant *Denis Diderot*
 Signé au revers Houdon 1780,
 étiquettes anciennes ;
 Atelier de Jean-Antoine Houdon.
 Fin du XVIII^{ème}-début du XIX^{ème} siècle.
 H.: 30 cm.
 (Petits accidents et restaurations).
800/1 200 €

Il s'agit d'une réduction du buste,
 probablement la terre-cuite
 du musée du Louvre (H.: 46 cm),
 exposé au Salon en 1771. Un autre buste
 également en plâtre patiné
 (H.: 47 cm), inscrit Diderot sur
 le piédoche est aujourd'hui
 conservé au National museum
 de Stockholm (Suède).



242

242
BUSTE DE FEMME EN PLÂTRE
 reposant sur un socle en porcelaine
 de Sèvres vers 1770.
 Dans le goût de Charles Marin.
 Début XIX^{ème} siècle.
 H.: 25 cm, L.: 12,5 cm.
600/800 €



243

244
PAIRE DE CANDÉLABRE
AUX ENFANTS EN BRONZE
PATINÉ ET DORÉ
 reposant sur des socles en marbre blanc.
 XIX^{ème} siècle.
 H.: 41,5 cm.
300/500 €



244

245
LIT EN HÊTRE MOULURE,
SCULPTÉ ET REPEINT
 à deux dossiers à décrochement et décor de
 jonc rubané, entrelacs et rosaces, reposant
 sur des pieds fuselés à cannelures rudentées
 ;(Restaurations, notamment à la traverse
 inférieure d'un petit côté) (avec sestire-fonds).
 Estampille de Georges Jacob, menuisier reçu
 maître en 1765. Epoque Louis XVI.
 H.: 130 cm, L.: 195 cm, P.: 132 cm.
1 000/1 500 €



245



246

246
PENDULE EN BRONZE DORÉ
 à décor troubadour de musiciens, reposant sur une base
 à décor de guirlande, lyre et trophée de musique.
 (Accidents et manques).
 Le cadran signé de François Renault à Bordeaux.
 Epoque Restauration.
 H.: 40 cm, L.: 34 cm, P.: 10 cm.
800/1 000 €

247
SECRÉTAIRE À ABATTANT
EN BOIS DE ROSE
 plaqué en ailes de papillon, ouvrant
 à un tiroir, deux vantaux et un
 abattant découvrant huit tiroirs et huit
 compartiments ; dessus de marbre
 gris Sainte-Anne.
 Estampille de Michel-François Roht,
 ébéniste reçu maître en 1773 et JME.
 Epoque Louis XVI.
 H.: 147,5 cm, L.: 114 cm, P.: 42,5 cm.
1 000/1 500 €



247

245
TABLE DE CHEVET EN MARQUETERIE
 ouvrant à deux vantaux, les montants en gaine réunis par une tablette d'entretoise ; dessus de marbre brèche violette.
 Fin du XVIII^{ème} siècle.
 H.: 73 cm, L.: 47 cm, P.: 33 cm.
 (Accidents et restaurations).
300/500 €



245

249
COMMUNE EN ACAJOU MASSIF MOULURÉ
 de forme mouvementée, la façade ouvrant à quatre tiroirs sur trois rangs, le plateau d'acajou reposant sur des montants galbés terminés par de petits pieds à volute réunis par un tablier à coquille ; ornementation de bronze doré.
 (Rapportée à une date ultérieure).
 Probablement La Rochelle, milieu du XVIII^{ème} siècle.
 H.: 82 cm, L.: 130 cm, P.: 66 cm.
2500/3000 €



249



250

250
BUSTE EN MARBRE BLANC
 représentant une jeune femme,
 portrait présumé de la princesse de Lamballe
 XIX^{ème} siècle. (Accidents et restaurations).
 Haut.: 89 cm
 Colonne en marbre bleu Turquin
 d'époque postérieure.
 Haut.: 105 cm.
6000/8000 €



251

251
TABLE À JEU EN NOYER
le plateau dépliant de forme mouvementée, l'a ceinture ouvrant à un tiroir, reposant sur des pieds en cabriole.
Hollande, milieu du XVIII^{ème} siècle.
H.: 74 cm, L.: 89 cm, P.: 43 cm (repliée).
400/600 €



252

252
COFFRET D'HERBORISTERIE EN NOYER ET PENTURES DE FER FORGÉ
ouvrant en façade et sur le dessus, découvrant un compartimentage de flacons divers et cinq tiroirs contenant des échantillons de plantes.
Fin du XVIII^{ème} siècle.
H.: 18 cm, L.: 21 cm, P.: 18,5 cm.
(Accidents et manques).
800/1 200 €



254

254
PAIRE DE BERGÈRES EN GONDOLE EN NOYER SCULPTÉ
à décor de feuillages et fleurs, reposant sur des pieds fuselés à cannelures.
(Accidents et restaurations).
Epoque Louis XVI.
H.: 101,5 cm, L.: 72 cm.
500/700 €

255
PAIRE DE BERGÈRES EN GONDOLE EN NOYER MOULURÉ
reposant sur des pieds fuselés à cannelures rudentées.
(Petites restaurations).
Epoque Louis XVI.
H.: 93 cm, L.: 72 cm.
600/800 €



255



253

253
BUREAU PLAT EN BOIS DE ROSE ET AMARANTE
ouvrant à quatre tiroirs et reposant sur des pieds en gaine, avec une tablette coulissante de chaque côté. (Le plateau refait, transformation d'un secrétaire à cylindre).
Epoque Louis XVI.
H.: 76,5 cm, L.: 148 cm, P.: 76 cm.
2 000/3 000 €



256

256
SECRÉTAIRE À CYLINDRE EN ACAJOU MOULURÉ
(toutes faces) ouvrant à sept tiroirs, avec deux tablettes coulissantes, le cylindre découvrant trois tiroirs et deux compartiments, reposant sur des montants arrondis et des pieds fuselés à cannelures ; avec une estampille apocryphe E. Avril et JME.
(Accidents et restaurations).
Epoque Louis XVI.
H.: 118 cm, L.: 126 cm, P.: 65 cm.
2 000/3 000 €



257

257
FIGURE EN TERRE-CUITE PATINÉE
 représentant un *philosophe antique*
 probablement Socrate.
 (Inscription illisible au revers).
 Fin du XVIII^{ème} siècle.
 H.: 28,5 cm.
1 000/1 500 €



258

258
GROUPE EN TERRE CUIE
 représentant une *famille*.
 Signé Fiquaert Bx pour Barthélémy Verboeckhoven (1759-1840) et
 probablement Bruxelles. Fin du XVIII^{ème} siècle ou début du XIX^{ème} siècle.
 H.: 33 cm, L.: 25 cm, P.: 15 cm.
2 000/3 000 €

Ce sculpteur belge originaire de Bruxelles séjourna notamment à Paris et réalisa un 1789 un groupe en terre-cuite intitulé Monument allégorique à la gloire de Necker aujourd'hui conservé au musée Carnavalet à Paris.

259
PAIRE DE VASE MÉDICIS
 en fonte de fer peinte.
 XIX^e siècle (accidents).
 H : 67,5 cm, D : 53 cm
 On y joint un autre vase
 H.: 65,5 cm, D.: 54 cm.
500/700 €



259



259



259



260

260
PAIRE DE GRANDES
APPLIQUES EN BRONZE
À DEUX BRAS DE LUMIÈRES
 à décor d'amours et rinceaux feuillagés.
 Dans le goût du XVIII^{ème}/XIX^{ème} siècle.
 (L'un redoré).
 57 x 42 cm.
800/1 200 €

262
AUTEL MAÇONNIQUE
DIT AUTEL DES SERMENTS
 en bois et toile peint, à décor de compas
 et équerre, à un tiroir et quatre pieds,
 les pieds avant tronqués.
 XIX^{ème} siècle.
 H.: 101 cm, L.: 84 cm, P.: 57 cm.
500/700 €



262

261
FIGURE EN BRONZE PATINÉ
 représentant *Ambroise Paré*
 Signé Mélina et Susse Frères.
 Milieu du XIX^{ème} siècle.
 H.: 36 cm.
400/600 €



261

263
PENDULE EN BRONZE DORÉ
 à décor allégorique d'une fileuse,
 de coquilles, de frises et fleurs
 en partie basse. Sous globe (Fèle).
 Époque Restauration.
 H.: 43,5 cm, L.: 28 cm, P.: 12 cm.
 (Manques, manque une anse
 à une aiguière latérale).
2 000/3 000 €



263



264
FIGURE DE CHINOISE
À L'OMBRELLE
EN BRONZE PATINÉ
 La base en marbre blanc.
 XIX^{ème} siècle.
 H.: 20,5 cm.
50/70 €

264



265
FIGURE DE CHEVAL EN BRONZE
À PATINE VERTE
 Signé Barye 1858.
 XIX^{ème} siècle.
 H.: 29 cm, L.: 28 cm, P.: 7,5 cm.
600/800 €

265



266
FIGURE DE CHEVAL EN BRONZE PATINÉ
 Inscrite Fanfan étalon percheron,
 signé Dubucand et numéroté EV 1093.
 Fin du XIX^{ème} siècle.
 H.: 13,5 cm, L.: 14 cm.
200/300 €

266

267
FIGURE DE JOCKEY EN BRONZE PATINÉ
 Signé Fratin et Susse Frères.
 Fin du XIX^{ème} siècle.
 H.: 21 cm, L.: 24,5 cm, P.: 6,5 cm.
500/800 €



267



268
PAIRE DE FIGURES EN BRONZE PATINÉ
 représentant *des Incroyables*
 dans le goût d'Edouard Lormier.
 Fin du XIX^{ème} siècle.
 H.: 32 cm.
500/800 €

268



270
PAIRE DE FIGURES EN BRONZE PATINÉ
 représentant *un couple de paysans*,
 sur des socles circulaires.
 Fin du XIX^{ème} siècle.
 H.: 51 cm.
800/1000 €

270

270



269
BUSTE EN BRONZE
À PATINE MÉDAILLE
 représentant
JL Guez de Balzac ;
 signé H. Magnant et
 Godard Fondateurs.
 Fin du XIX^{ème} siècle.
 H.: 33 cm, L.: 24 cm.
500/800 €

269



271
MEUBLE D'ENTOMOLOGISTE, À VINGT CASIERS VITRÉS
 sur deux rangs, reposant sur une plinthe ; certains casiers contenant
 des papillons; (Nombreux accidents et manques).
 Fin du XIX^{ème} siècle.
 H.: 94 cm, L.: 65,5 cm, P.: 23,5 cm.
200/300 €

271



272

272
COFFRET EN ÉMAIL PEINT
ET BRONZE ARGENTÉ
à décor de scènes dans le goût de la Renaissance, avec un monogramme AD.
Signé L. Coblentz.
Fin du XIX^{ème} siècle.
H.: 15,5 cm, L.: 23 cm, P.: 15,5 cm.
800/1200 €

273
AIGLE AUX AILES DÉPLOYÉES
EN BOIS SCULPTÉ ET DORÉ
symbolisant les Etats confédérés des Etats-Unis d'Amérique.
Etats-Unis, XIX^{ème} siècle.
H.: 34 cm, L.: 60 cm.
A 19th century US giltwood federalist eagle.
(Usures)
1000/1500 €



273



277

277
FIGURE DE LION AU SERPENT
EN BRONZE À PATINE BRUNE
Signé VP couronné pour le bronzier Victor Paillard.
Modèle d'Antoine-Louis Barye.
Fin du XIX^{ème} siècle.
H.: 16 cm, L.: 23 cm, P.: 11,5 cm.
Socle en marbre d'Ecosse.
1000/1500 €

278
FIGURE DE VACHE
EN BRONZE À PATINE BRUNE
signé Rosa B. (pour Rosa Bonheur) et Peyrol (fondeur).
Fin du XIX^{ème} siècle.
H.: 14,5 cm, L.: 27 cm, P.: 17 cm.
600/800 €



279

279
VACHE ET TAUREAU
EN BRONZE À PATINE BRUNE
Signés IB.
Fin du XIX^{ème} siècle.
H.: 8 cm, L.: 13,5 cm et 12,5 cm.
800/1000 €



278



274



274

274
TÊTE D'OURS
ET HURE DE SANGLIER
EN BRONZE PATINÉ
Sur un cadre en bois.
XIX^{ème} siècle.
H.: 15 cm
300/500 €



276

275
FIGURE DE POULE
PAYSANNE EN BRONZE
À PATINE MÉDAILLE
Signée Arson.
Début du XX^{ème} siècle.
H.: 15,5 cm.
200/300 €



275

276
FIGURE EN BRONZE A PATINE BRUNE
représentant *Laurent de Médicis*
d'après Michel-Ange,
signé F. Barbedienne Fondateur.
Fin du XIX^{ème} siècle. (usures).
H.: 85 cm, L.: 33 cm, P.: 38 cm.
2000/3000 €

280
GROUPE DE LA CHASSE
AU SANGLIER EN BRONZE
À PATINÉ BRUNE
Signé PJ Mène ; sur un socle
en marbre rouge Griotte.
Fin du XIX^{ème} siècle.
H.: 29 cm, L.: 48 cm, P.: 20 cm (sans le socle).
800/1000 €



280



281

281
FIGURE DE CHIEN À PATINE BRUNE
Signé E. Fremiet.
Fin du XIX^{ème} siècle.
H.: 10 cm, L.: 19 cm.
400/600 €

282
FIGURE EN BRONZE PATINÉ
représentant un chien de chasse,
signé PJ Mène.
Fin du XIX^{ème} siècle.
H.: 13 cm, L.: 30 cm, P.: 12 cm.
400/600 €



282



283

283
FIGURE DE CHIEN ASSIS
EN BRONZE PATINÉ
Trace de signature ; (choc).
Fin du XIX^{ème} siècle.
H.: 9 cm.
50/80 €

284
FIGURE DE CHÈVRE
EN BRONZE À PATINE BRUNE
Signée PJ Mène.
Fin du XIX^{ème} siècle.
H.: 16 cm, L.: 24,5 cm, P.: 9,5 cm.
500/700 €



284



285

285
FIGURE DE GAZELLE
EN BRONZE PATINÉ
Inscrite Gazelle femelle de l'Algérie ;
signée PJ Mène ; (restaurations).
Fin du XIX^{ème} siècle.
H.: 8,5 cm, L.: 12,5 cm.
600/800 €

286
FIGURE DE CHIEN DE CHASSE
TENANT UN LIÈVRE
EN BRONZE PATINÉ
Signée PJ Mène.
Fin du XIX^{ème} siècle.
H.: 12,5 cm, L.: 17,5 cm.
200/300 €



286



287

287
CHIEN DE CHASSE
EN BRONZE PATINÉ
Signé PJ Mène.
Fin du XIX^{ème} siècle.
H.: 23 cm, L.: 32 cm.
200/300 €

288
GRUPE REPRÉSENTANT
DEUX CHIENS DE CHASSE
EN BRONZE À PATINE BRUNE
Signé Delabrière.
Fin du XIX^{ème} siècle.
H.: 27 cm, L.: 29 cm.
500/700 €



288



289



290



291

289

TRAVAIL DU DÉBUT DU XX^e SIÈCLE« *Élegante 1900* ».

Portrait sculpté.

Épreuve en plâtre patiné polychrome et traité à la façon d'une terre cuite polychrome. Porte un ovale et un numéro 161 au dos.

H.: 60 cm, L.: 40 cm.

200/300 €

290

ROYAL DUX BOHEMIA - PDM« *Deux nymphes aux coquillages et au nénuphar* ».

Importante coupe, formant centre de table, aux décors titre en relief et en ronde-bosse. Épreuve en céramique émaillée; les parties polychromes et à l'or traitées telles des patines.

Marquée du cachet triangulaire P.D.M. sous la base.

H.: 43 cm - L.: 34 cm.

300/400 €

291

ARISTIDE DE RANIÉRI (1865-1929) SCULPTEUR & L'ART FRANÇAIS ÉDITEUR« *Femme au papillon* ».

Sculpture.

Épreuve en terre cuite patinée et (re)dorée.

Le papillon fixé sur la hanche du sujet et patiné brun.

Époque Art nouveau. La dorure entièrement reprise et non d'origine.

Signée A. DE RANIÉRI sur la base et porte au dos le cachet de l'éditeur L'art français, et les numéros 138 et 173.

H.: 64 cm.

200/300 €

292

PORTE-PARAPLUIE EN FONTE DE FER LAQUÉE NOIR ET ROUGE

figurant un parapluie ajouré légèrement ouvert muni d'une poignée en forme de main fermée.

Circa 1880.

H.: 75 cm, L.: 39 cm.

200/300 €

292



293

293

RICHARD OTTO LANGER (1879-1950) SCULPTEUR & FRIEDRICH GOLDSCHIEDER ÉDITEUR« *Vénitienne (gondolière)* ».

Importante sculpture.

Épreuve en terre cuite patinée polychrome et partiellement dorée. Vendue avec un socle mouluré et tapissé de tissu (taché) probablement d'origine. Époque Art nouveau.

La tête cassée, recollée et restaurée. Signée LANGER au pied du sujet et porte au dos les cachets Friedrich GOLDSCHIEDER Wien et Reproduktion interdite, et les numéros 2504/22/3; le socle présente un cartel avec le titre de l'œuvre.

H. sculpture seule : 87 cm.

H. totale : 95 cm.

500/800 €

294

294

JULES DESBOIS (1851-1935) SCULPTEUR & ADRIEN-AURÉLIEN HÉBRARD FONDEUR-ÉDITEUR« *Portrait en pied d'une élégante* » circa 1910.

Possiblement épreuve unique

Sculpture. Épreuve en bronze à patine noir nuancé. Fonte à la cire perdue. Édition ancienne du premier quart du XX^e siècle. L'intérieur du dessous rempli au plâtre. Signée J. DESBOIS et porte le cachet de fondeur Cire perdue A.A. HÉBRARD à l'arrière sur la terrasse.

H.: 41 cm.

2 500/3 500 €

À noter :

Il s'agit de la première épreuve (possiblement la seule réalisée) connue de ce modèle. Ce portrait en pied sculpté, inconnu jusqu'à maintenant, pourrait être un travail de commande pour une personnalité ou bien celui d'une proche de l'artiste. Malheureusement, ni les échanges avec le musée Jules Desbois (qui n'a pas trace dans ses archives de cette sculpture), ni la consultation du fonds Hébrard ne nous ont permis de déterminer de façon définitive le nom du modèle qui a posé pour cette sculpture.



295

295
ALFRED BOUCHER (1850-1934) SCULPTEUR
& SIOT FONDEUR D'ART À PARIS
 « *Au but* » le modèle créé vers [1886]
 Groupe sculpté. Épreuve en bronze à patine brun nuancé.
 Fonte d'édition ancienne du début du XX^e siècle. Base d'origine
 moulurée en marbre vert de mer. Signé A. BOUCHER et porte le
 cachet SIOT Paris sur la terrasse en bronze.
 Avec base en marbre : H.: 32 cm - L.: 43 cm - P.: 22 cm.
 Groupe seul : H.: 28,5 cm - L.: 43 cm - P.: 22 cm.
1 500/2 000 €

Bibliographie :
 Pierre Kjellberg - Les bronzes du XIX^e siècle - Dictionnaire des
 sculpteurs - Les Éditions de l'Amateur, Paris, 2005. Un modèle
 identique (format différent) représenté en couverture et page 122.



296

296
RAOUL LARCHE (1860-1912)
SCULPTEUR
ET SIOT-DECAUVILLE PARIS
FONDEUR-ÉDITEUR
 « *La sève, grande version* » dite aussi
 « *La métamorphose de Daphné, grande version* »
 le modèle conçu vers [1893].
 Sculpture.
 Épreuve en bronze doré ; la chevelure, le
 tertre et la souche d'arbre nuancés de brun.
 Fonte d'édition ancienne du premier quart
 du XX^e siècle.
 Signée Raoul LARCHE, porte le cachet
 de fondeur SIOT Paris et le numéro 445D
 (probablement) sur la terrasse.
 H.: 93,5 cm.
4 000/6 000 €

Bibliographie :
 Pierre Kjellberg - Les Bronzes du XIX^e siècle -
 Dictionnaire des sculpteurs - Les Éditions de
 l'Amateur, Paris, 2005. Un modèle identique,
 de plus petites dimensions, reproduit page 437.



297

**297
MULLER FRÈRES À LUNÉVILLE**

« Branches de rosier en fleurs ».
Suspension à un lumière centrale.
La monture en fer forgé patiné aux motifs feuillagés.
La coupe centrale d'éclairage en verre multicouche au décor dégagé à l'acide et traité rouge, jaune et brun sur fond marmoréen bleu nuancé de gris-blanc. La coupe signée MULLER Fres à la Croix de Lorraine, en réserve gravé en camée à l'acide.
D. de la coupe : 40 cm.
Suspension : H.: 70 cm - D.: 58 cm.
600/800 €

**298
MAX LE VERRIER (1891-1973)**

« Jeu ».
Sculpture.
Épreuve en régule patinée vert antique ; le sujet tenant une sphère en onyx. Base à gradins en marbre noir. Altérations à la patine.
Signée Max LE VERRIER et porte le cachet circulaire de l'éditeur sur la tranche de la terrasse en métal.
H.: 38,5 cm.
300/500 €



297 détail



298



299

**299
ÉTABLISSEMENTS GALLÉ
(1904-1936)**

« Paysage lacustre sur fond de Ligne bleue des Vosges »
Vase piriforme sur talon ; la panse méplate, le col cornet. Épreuve en verre multicouche au décor dégagé à l'acide et traité bleu glacier et aubergine sur fond gris-blanc nuancé de jaune vers le col. Signé GALLÉ, en réserve gravé en camée à l'acide.
H.: 40 cm.
1 200/1 500 €



300

**300
CHARLES SCHNEIDER
(1881-1953)**

Très important vase cornet sur base tronconique et circulaire.
Épreuve en verre aux colorations intercalaires et à la surface traitée mate.
Années 1920.
Signé SCHNEIDER, à l'or (en partie effacé) sur la base.
H.: 62,5 cm.
300/500 €



301

**301
DAUM NANCY**

« Coucher de soleil sur un paysage lacustre ».
Très important vase ovoïde sur base en débordement et au col annulaire. Épreuve en verre multicouche au décor dégagé à l'acide et traité noir sur fond jaune et vert et enrichi de rouge-orange afin de simuler un coucher de soleil. Signé à l'écusson DAUM Nancy à la Croix de Lorraine en réserve gravé en camée à l'acide.
H.: 62,5 cm.
2 500/3 000 €



302

302

ÉDOUARD MARCEL SANDOZ (1881-1971)

« *Fennec assis, tête tournée, taille 1* » le modèle créé vers [1921].

Sculpture.

Épreuve en bronze à patine brun nuancé.

Fonte à la cire perdue d'édition ancienne réputée en tirage limité à 102 exemplaires réalisés entre le 31 juillet 1921 et le 30 septembre 1930.

Signée Ed. M. SANDOZ et marquée SUSSE Fes Edts Paris, porte le cachet circulaire du fondeur et la mention Cire perdue vers la base.

19,2 x 21 x 10,2 cm.

4 000/6 000 €

Bibliographie :

Félix Marilhac - Sandoz sculpteur figuriste et animalier - Les Éditions de l'Amateur, Paris, 1993. Modèle référencé sous le n° 600 et reproduit page 365.

*Ce lot sera visible au cabinet d'expertise Emmanuel Eyraud
27 rue Saint-Dominique - 75007 Paris - Tél. +33.(0)1.45.54.97.51
du 21 octobre au 2 novembre.*



303

303

DEMETER H. CHIPARUS (1886-1947)

« *L'offrande* » le modèle conçu vers [1925-1930].

Rare et importante sculpture chrysléphantine.

Épreuve en bronze à double patine ; agent et vert sombre à l'antique. Le visage, le bras, les mains et l'extrémité des pieds en ivoire très finement sculpté.

Base d'origine pyramidale en marbre Portor. Fonte d'édition ancienne, vers 1925-30.

Fendillements épars à l'ivoire, usures aux patines, particulièrement des manques à l'argenteure. Signée CHIPARUS et porte le n° 6738 dans la fonte vers la base du vêtement.

Sujet seul : 44 cm.

Avec base : 54 cm.

3 000/5 000 €



304

304
RENÉ BUTHAUD (1886-1986)

« *Danseuses khmères* ».

Vase ovoïde ; le col circulaire et en plateau.

Épreuve en céramique partiellement émaillée vert sur fond teinté brun ; les personnages du décor titre encadrés de larges volutes.

Le décor et le col enrichis à l'or au four.

Non signé.

H.: 32 cm.

1 000/1 500 €

Remerciements :

Nous adressons nos plus sincères remerciements à Mme France Cruège de Forceville, spécialiste de l'artiste et membre de la CNE, pour nous avoir confirmé l'authenticité de cette œuvre.

305
ROBERT PAGÉS (XX^e)

« *Nu assis* ».

Sculpture originale.

Terre cuite.

Signée R. PAGÉS sous la pied gauche.

H.: 20 cm - L.: 26 cm - P.: 19 cm.

200/300 €

306
PRIMAVERA (ATELIERS D'ART DU PRINTEMPS)
MANUFACTURE ASCH À TOURS (SAINTE-RADEGONDE)

« *Décor antiquesant & Fleurs* ».

Vase en gourde méplate au col à renflements.

Épreuve en céramique émaillée ; le décor titre, double face, traité blanc et brun sur fond terre.

Années 1930.

Marqué PRIMAVERA France sous la base.

H.: 32,5 cm.

300/500 €



305



306

307
MANUFACTURE NATIONALE DE SÈVRES
JEAN BEAUMONT (1875-1978) CONCEPTEUR DU DÉCOR

« *La Bourgogne* » 1936.

Important plat circulaire, l'aile relevée.

Épreuve en porcelaine émaillée polychrome ; le décor de vendanges au centre, l'aile reprenant en attributs ce thème décoratif, le titre dans un cartel.

Décor très probablement exécuté par Charles Fritz.

Marquée du cachet-date de la manufacture et porte la mention 162-3 d'ap. BEAUMONT au revers.

D.: 52,7 cm.

1 000/1 500 €



307



309

*Les lots suivants seront visibles
au cabinet d'expertise Emmanuel Eyraud
27 rue Saint-Dominique - 75007 Paris
Tél. +33.(0)1.45.54.97.51
du 21 octobre au 2 novembre.*

309
HUBERT YENCESE (1900-1987)
D'UNE IMPORTANTE DÉCORATION RÉALISÉE PAR
EUGÈNE PRINTZ (1879-1948) DANS LES ANNÉES 1930
POUR LA VILLA DE M. X. À CASABLANCA (MAROC)

« *Femme Debout au chapeau* » le modèle créé en [1934],
notre épreuve acquise en 1935.

Sculpture.

Épreuve en terre cuite. Possibles restaurations ou reprises de l'artiste ou d'un praticien. Signé Hubert YENCESE sur la terrasse.

H.: 68 cm.

4 000/6 000 €

Provenance :

- D'une très importante décoration réalisée par Eugène Printz dans les années 1930 pour la villa de M. X. à Casablanca (Maroc).
- Collection particulière, France.

Exposition :

XXVI^e Salon des Artistes Décorateurs, Paris, 1936 - Un modèle identique, posé sur un meuble de Louis Sognot, fut présenté lors de cette manifestation.

Bibliographie :

- Art et Décoration - Année 1934. Modèle identique reproduit page 372 dans un article entièrement consacré à l'artiste.
- Mobilier & Décoration - Année 1936. Modèle identique reproduit page 234 sur le stand de Louis Sognot au XXVI^e Salon des Artistes Décorateurs, Paris, 1936.



308

308
ÉMILE LENOBLE (1875-1940)
D'UNE IMPORTANTE DÉCORATION RÉALISÉE PAR
EUGÈNE PRINTZ (1879-1948) DANS LES ANNÉES 1930
POUR LA VILLA DE M. X. À CASABLANCA (MAROC)

Important vase balustre ; le col souligné de stries sous couverte.

Épreuve en céramique émaillée beige clair.

Signé du cachet-monogramme E. L. sous la base.

H.: 33 cm.

800/1 200 €

Provenance :

- D'une très importante décoration réalisée par Eugène Printz dans les années 1930 pour la villa de M. X. à Casablanca (Maroc).
- Collection particulière, France.



310

310
EUGÈNE PRINTZ (1879-1948)
D'UNE IMPORTANTE DÉCORATION RÉALISÉE PAR
EUGÈNE PRINTZ DANS LES ANNÉES 1930 POUR
LA VILLA DE M. X. À CASABLANCA (MAROC)
 Modèle présenté au Salon des Artistes Décorateurs, Paris, 1936.
 Chaise moderniste en bois de violette.
 Les pieds avant et les pieds arrière, se poursuivant en montants de dossier, traités curvilignes et présentant une moulure saillante sont réunis par des entretoises latérales en arc-de-cercle.
 L'assise trapézoïdale et le dossier tapissés d'origine de tissu modèle Tignes (soie naturelle et lin) dessiné par Eugène Printz et tissé par Vinay & Cie.
 Circa 1935.
 État d'usage, usures et déchirures aux tapisseries.
 H.: 78 cm - L.: 47 cm - P.: 51 cm.
1 500/2 000 €

Provenance :
 - D'une très importante décoration réalisée par Eugène Printz dans les années 1930 pour la villa de M. X. à Casablanca (Maroc). Provenaient également de cet ensemble une table-console (ou bureau), d'un modèle identique à celui conservé au Palais de la Porte Dorée (salon ovale du Maréchal Lyautey), vendue le 16 mai 2017 par Tajan à Paris (lot 108), un panneau en laque de Jean Dunand vendu, également par Tajan à Paris, le 19 mars 2014 (lot 87) et un cabinet de Jules Leleu vendu le 29 février 2020 par M^e Briscadieu à Bordeaux (lot 145).
 - Collection particulière, France.

Exposition :
 Salon des Artistes Décorateurs, Paris, 1936 - Un modèle identique fut présenté lors de cette manifestation.

Bibliographie :
 - Mobilier et Décoration - Année 1936. Modèle identique reproduit page 210.
 - Guy Bujon et Jean-Jacques Dutko - Printz - Les Éditions du Regard, Paris, 1986. Modèle identique reproduit page 203.



311

311
EUGÈNE PRINTZ (1879-1948) (ATTRIBUÉ À)
D'UNE IMPORTANTE DÉCORATION RÉALISÉE PAR
EUGÈNE PRINTZ DANS LES ANNÉES 1930 POUR LA
VILLA DE M. X. À CASABLANCA (MAROC)
 Table à écrire.
 Les doubles jambages latéraux en acajou aux parties cintrées accueillent chacun une barre d'entretoise en laiton patiné.
 Le dessus rectangulaire et au pourtour chanfreiné reçoit, en son centre, un placage de pin d'Oregon.
 Circa 1935.
 Une restauration sur le placage en pin d'Oregon.
 H.: 78 cm - L.: 76 cm - l.: 60 cm.
1 800/2 500 €

Provenance :
 - D'une très importante décoration réalisée par Eugène Printz dans les années 1930 pour la villa de M. X. à Casablanca (Maroc). Provenaient également de cet ensemble une table-console (ou bureau), d'un modèle identique à celui conservé au Palais de la Porte Dorée (salon ovale du Maréchal Lyautey), vendue le 16 mai 2017 par Tajan à Paris (lot 108), un panneau en laque de Jean Dunand vendu, également par Tajan à Paris, le 19 mars 2014 (lot 87) et un cabinet de Jules Leleu vendu le 29 février 2020 par M^e Briscadieu à Bordeaux (lot 145).
 - Collection particulière, France.

312
EUGÈNE PRINTZ (1879-1948)
D'UNE IMPORTANTE DÉCORATION
RÉALISÉE PAR EUGÈNE PRINTZ
DANS LES ANNÉES 1930 POUR LA VILLA
DE M. X. À CASABLANCA (MAROC)

Modèle présenté au Salon des Artistes Décorateurs,
 Paris, 1936

Secrétaire-commode en placage de bois de violette au corps décrivant un trapèze aux parties latérales curvilignes et au centre en ressaut ; la base en découpe et à gradins. La façade s'ouvre, en son centre, par une série de trois tiroirs surmontée d'un abattant découvrant un intérieur en bois clair muni de casiers et de tiroirs et d'un éclairage en laiton patiné. Les parties latérales reçoivent chacune une porte pleine. Les pieds, avant et arrière, en pointe et terminés par des sabots en découpe, réalisés en laiton patiné.

Prises des tiroirs d'origine en bronze patiné.

Complet de ses 3 clés d'origine.

Vers 1935.

Accidents et manques au placage dans l'angle en bas à droite de la façade, état d'usage.

Estampillé du monogramme C. P. dans un cercle en marqueterie de bois de bout en bas à droite.

H.: 116 cm - L.: 153 cm - l.: 36 cm

8 000/12 000 €

Provenance :

- D'une très importante décoration réalisée par Eugène Printz dans les années 1930 pour la villa de M. X. à Casablanca (Maroc). Provenaient également de cet ensemble une table-console (ou bureau), d'un modèle identique à celui conservé au Palais de la Porte Dorée (salon ovale du Maréchal Lyautey), vendue le 16 mai 2017 par Tajan à Paris (lot 108), un panneau en laque de Jean Dunand vendu, également par Tajan à Paris, le 19 mars 2014 (lot 87) et un cabinet de Jules Leleu vendu le 29 février 2020 par Me Briscadieu à Bordeaux (lot 145)
 - Collection particulière, France.

Exposition :

Salon des Artistes Décorateurs, Paris, 1936

Un modèle identique fut présenté lors de cette manifestation.

Bibliographie :

- Mobilier et Décoration - Année 1936. Modèle identique reproduit page 210.
 - Mobilier et Décoration - Année 1937. Modèle identique reproduit page 128.
 - Guy Bujon - Jean-Jacques Dutko - Printz - Les Éditions du Regard, Paris, 1986. Modèle identique reproduit pages 203 et 271.



312



313

313
EUGÈNE PRINTZ (1879-1948)
D'UNE IMPORTANTE DÉCORATION RÉALISÉE PAR
EUGÈNE PRINTZ DANS LES ANNÉES 1930 POUR
LA VILLA DE M. X. À CASABLANCA (MAROC)

Miroir circulaire.
L'encadrement en laiton patiné.
Glacé d'origine.
Circa 1935.
D.: 90 cm.
8 000/12 000 €

Provenance :

- D'une très importante décoration réalisée par Eugène Printz dans les années 1930 pour la villa de M. X. à Casablanca (Maroc). Provenaient également de cet ensemble une table-console (ou bureau), d'un modèle identique à celui conservé au Palais de la Porte Dorée (salon ovale du Maréchal Lyautey), vendue le 16 mai 2017

par Tajan à Paris (lot 108), un panneau en laque de Jean Dunand vendu, également par Tajan à Paris, le 19 mars 2014 (lot 87) et un cabinet de Jules Leleu vendu le 29 février 2020 par M^e Briscadieu à Bordeaux (lot 145)
- Collection particulière, France.

Archives :

La copie d'une photographie ancienne (Studio L. Demeure à Casablanca) prise in situ dans la villa de M. X. à Casablanca (Maroc) sur laquelle figure notre miroir sera remise à l'acquéreur. Figurent également sur ce cliché, une table-console (ou bureau), d'un modèle identique à celui conservé au Palais de la Porte Dorée (salon ovale du Maréchal Lyautey), vendue le 16 mai 2017 par Tajan à Paris (lot 108), un cabinet de Jules Leleu vendu le 29 février 2020 par M^e Briscadieu à Bordeaux (lot 145) et le très important tapis d'Eugène Printz présenté dans la vacation d'aujourd'hui.





314



314

314
EUGÈNE PRINTZ (1879-1948)
D'UNE IMPORTANTE DÉCORATION RÉALISÉE PAR EUGÈNE PRINTZ DANS LES ANNÉES 1930
POUR LA VILLA DE M. X. À CASABLANCA (MAROC)

« *Triangles et chevrons* ».

Exceptionnel et très important tapis d'environ 33,5 m² en 3 parties ; celle du centre présente deux bordures jointives, celles des extrémités sont chacune achevée d'une bordure à franges et d'une jointive. Laine au point noué ; les motifs titre traités en turquoise et beige sur fond chocolat. Circa 1932-35. L'un des tapis monogrammé E. P. dans la trame.

20 000/30 000 €

Dimensions et état de chaque tapis :

- 271 x 466,5 cm ; soit environ 12,6 m²
État d'usage, taches et usures, deux parties usées jusqu'à la trame, une vers le monogramme et l'autre en bordure latérale gauche
- 275 x 362,5 cm ; soit environ 10 m²
État d'usage, taches et usures.
- 329 x 362,5 cm ; soit environ 11,9 m²
État d'usage, taches et usures.

Provenance :

- D'une très importante décoration réalisée par Eugène Printz dans les années 1930 pour la villa de M. X. à Casablanca (Maroc). Provenaient également de cet ensemble une table-console (ou bureau), d'un modèle identique à celui conservé au Palais de la Porte Dorée (salon ovale du Maréchal Lyautey), vendue le 16 mai 2017 par Tajan à Paris (lot 108), un panneau en laque de Jean Dunand vendu, également par Tajan à Paris, le 19 mars 2014 (lot 87) et un cabinet de Jules Leleu vendu le 29 février 2020 par Me Briscadieu à Bordeaux (lot 145).
- Collection particulière, France.

Archives :

La copie d'une photographie ancienne (Studio L. Demeure à Casablanca) prise in situ dans la villa de M. X. à Casablanca (Maroc) sur laquelle figure notre tapis sera remise à l'acquéreur. Figurent également sur ce cliché, une table-console (ou bureau), d'un modèle identique à celui conservé au Palais de la Porte Dorée (salon ovale du Maréchal Lyautey), vendue le 16 mai 2017 par Tajan à Paris (lot 108), un cabinet de Jules Leleu vendu le 29 février 2020 par M^e Briscadieu à Bordeaux (lot 145) et le miroir circulaire d'Eugène Printz présenté dans la vacation d'aujourd'hui.



Copie d'une photographie ancienne (Studio L. Demeure à Casablanca) prise in situ dans la villa de M. X. à Casablanca (Maroc) sur laquelle figure notre tapis et le miroir circulaire.

Bibliographie et œuvres en rapport :

- Ensembles nouveaux - Éditions Charles Moreau, Paris, vers 1932. Un tapis d'Eugène Printz avec des motifs proches reproduit planche 8.
- Mobilier et Décoration - N° 7, 9, 10, 11, 12 de 1934. Un tapis d'Eugène Printz avec des motifs proches reproduit sur les publicités de la Galerie Printz.
- L'art Vivant - N° 185 de 1984. Un tapis d'Eugène Printz avec des motifs proches reproduit page 222.



315

315
EUGÈNE PRINTZ (1879-1948) (ATTRIBUÉ À)
D'UNE IMPORTANTE DÉCORATION RÉALISÉE PAR
EUGÈNE PRINTZ DANS LES ANNÉES 1930
POUR LA VILLA DE M. X. À CASABLANCA (MAROC)
 « *Motifs géométriques* ».

Suite de trois tapis avec deux décors différents ; un de grandes dimensions et deux petits de type grande carpepe.

Laine au point noué. Chaque extrémité terminée en franges.

Circa 1935.

Une partie latérale effilochée sur son extrémité sur un des deux petits tapis.

Le grand : 245 x 115 cm.

Les petits : 180 x 82 cm - 172 x 82 cm.

3 000/5 000 €

Provenance :

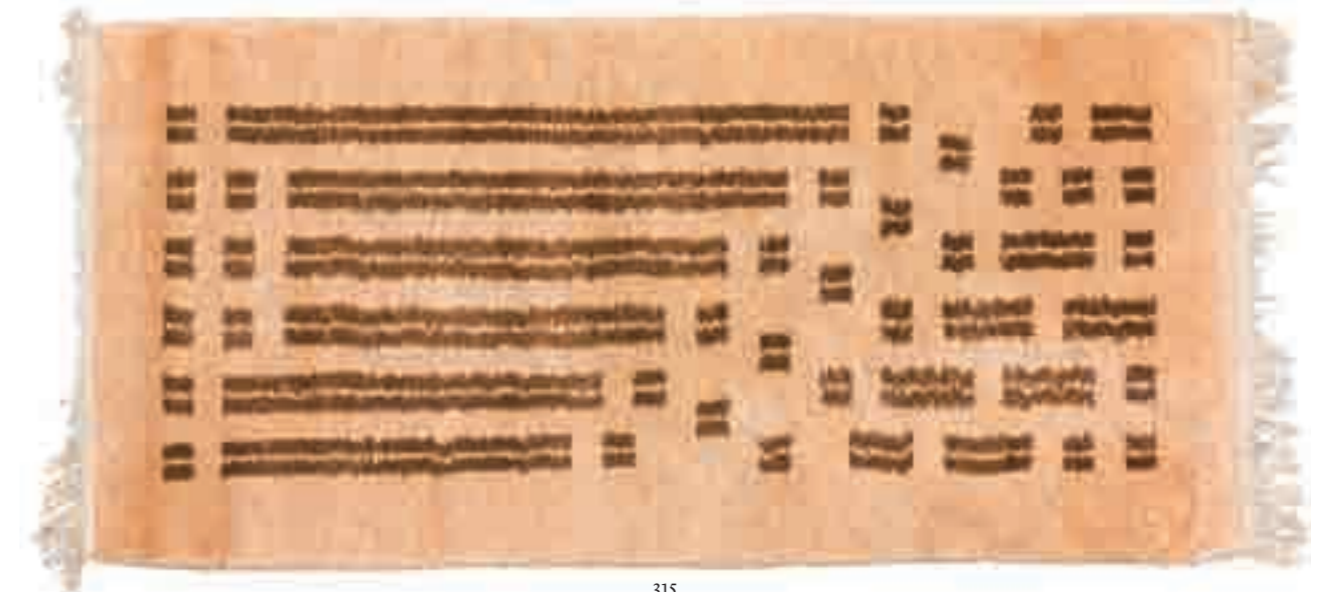
- D'une très importante décoration réalisée par Eugène Printz dans les années 1930 pour la villa de M. X. à Casablanca (Maroc). Provenaient également de cet ensemble une table-console (ou bureau), d'un modèle identique à celui conservé au Palais de la Porte Dorée (salon ovale du Maréchal Lyautey), vendue le 16 mai 2017 par Tajan à Paris (lot 108), un panneau en laque de Jean Dunand vendu, également par Tajan à Paris, le 19 mars 2014 (lot 87) et un cabinet de Jules Leleu vendu le 29 février 2020 par M^e Briscadieu à Bordeaux (lot 145).
- Collection particulière, France.

Bibliographie et œuvre en rapport :

- L'art Vivant - N° 185 de 1984. Un tapis d'Eugène Printz à rapprocher de notre grand tapis reproduit page 222.
- Mobilier et Décoration - N° 6 de 1936. Un tapis d'Eugène Printz à rapprocher de notre grand tapis reproduit page 201.
- Mobilier et Décoration - N° 2 de 1939. Un tapis d'Eugène Printz à rapprocher de notre grand tapis reproduit page 71.



315



315



316

316
JEAN PICART LE DOUX (1902-1982) CONCEPTEUR
DU DÉCOR & POTERIE DE SAINT VICENS

« Deux poissons ».
 Plat circulaire légèrement creux.
 Épreuve en céramique émaillée polychrome
 Marquée Dessin de Jean PICART LE DOUX
 SAINT VICENS DE au revers.
 D.: 25 cm.
100/150 €



317

317
JEAN LURÇAT (1892-1966) CONCEPTEUR DU DÉCOR
& POTERIE DE SAINT VICENS

« Soleil aux têtes » exemplaire numéroté 6/50.
 Très important plat circulaire et creux.
 Épreuve en céramique émaillée polychrome.
 Marquée Dessin de Jean LURÇAT
 SAINT VICENS DR 6/50 au revers.
 D.: 45 cm.
500/800 €

318
DENISE GATARD (1921-1992)

Vase-pichet à une anse détachée.
 Épreuve en céramique émaillée blanc à large résille
 de craquelures et parcourue d'épais filigranes noirs.
 L'intérieur émaillé noir.
 Années 1950.
 Une craquelure donnant l'effet d'un cheveu vers l'anse.
 Monogrammé D. G. sous la base.
 H.: 31 cm.
2 000/3 000 €



318

*Ce lot sera visible au cabinet d'expertise
 Emmanuel Eyraud - 27 rue Saint-Dominique
 75007 Paris - Tél. +33.(0)1.45.54.97.51
 du 21 octobre au 2 novembre.*



319

319
PABLO PICASSO (1881-1973) & ATELIER MADOURA

« Visage de faune » modèle créé le [28 juin 1955].
 Assiette ronde carrée.
 Empreinte originale, éditée à 150 exemplaires réalisés chez Madoura. Épreuve en terre
 de faïence blanche. Porte les cachets en creux Empreinte Originale de PICASSO et
 MADOURA Plein Feu au revers.
 L.: 25 cm.
3 000/5 000 €

Bibliographie :
 Alain Ramié - Picasso, catalogue de l'œuvre céramique édité 1947-1971 - Editions
 Madoura, 1988. Modèle identique reproduit page 145 sous le numéro 283 du catalogue.

Provenance :
 Collection particulière, France.

320
JEAN LAMBERT-RUCKI (1888-1967)
 « *Crucifix bénitier* » 1950.
 Épreuve en plâtre partiellement polychromée.
 Le bénitier reçoit une coupe en dinanderie de cuivre.
 Un doigt du Christ accidenté.
 Signée et datée Jean LAMBERT-RUCKI 1950 au revers, monogrammée en façade (possiblement pour Maurice PERRIER dinandier qui aurait pu réaliser la coupe en dinanderie), porte une étiquette avec le mention Jean LAMBERT-RUCKI.
 Acheté lors de la vente de l'atelier (important artiste).
 H.: 29 cm - L.: 22,5 cm.
200/300 €

Provenance :
 - Vente d'atelier Jean Lambert-Rucki - M^e Axel de Heeckeren, Hôtel Drouot, Paris, le 3 décembre 1981. Lot présenté sous le numéro 170 du catalogue.
 - Collection particulière.



320



321

321
TRAVAIL DES ANNÉES 1950
D'UNE DÉCORATION DES ANNÉES 1970
POUR UNE PERSONNALITÉ BORDELAISE
 « *Bambou* ».
 Chaise d'appoint.
 La structure en laiton à l'évocation du bambou.
 L'assise tapissée de skaï noir.
 H.: 84 cm - L.: 40 cm - P.: 34 cm.
200/300€

322
MAISON CHARLES & FILS ÉDITEUR
D'UNE DÉCORATION DES ANNÉES 1970
POUR UNE PERSONNALITÉ BORDELAISE
 « *Vase roseaux* » modèle créé dans les années 1960.
 Lampe de salon.
 La base en bronze et laiton ; argentés et dorés.
 Complète de son abat-jour d'origine en métal.
 Marqué CHARLES & Fils Made in France sur la base.
 H.: 74 cm.
500/800 €



322



323

323
MAISON CHARLES & FILS ÉDITEUR
& JACQUES CHARLES CONCEPTEUR DU MODÈLE
D'UNE DÉCORATION DES ANNÉES 1970
POUR UNE PERSONNALITÉ BORDELAISE
 « *Sculpture dent, version murale* » dite aussi « *Lune* »
 modèle créé avant [1970].
 Rare lampadaire à éclairage indirect.
 Épreuve en bronze argenté ; le réflecteur en métal argenté à l'extérieur et patiné argent à l'intérieur.
 Édition ancienne des années 1970.
 Marqué CHARLES & Fils Made in France sur la tranche vers la base.
 H.: 181 cm
1500/2 000 €

324
PAUL LE GEARD (XX^e) DESIGNER
& DOM ÉDITEUR (ATTRIBUÉ À)
D'UNE DÉCORATION DES ANNÉES 1970
POUR UNE PERSONNALITÉ BORDELAISE
 Console d'applique.
 Le pied en profilé d'inox brossé.
 Le dessus rectangulaire en verre clair.
 H.: 80 cm - L.: 102 cm - P.: 32.
200/300 €



324



325

325
TRAVAIL DE DÉCORATEUR DES ANNÉES 1970
D'UNE DÉCORATION DES ANNÉES 1970
POUR UNE PERSONNALITÉ BORDELAISE

Deux pieds de lampe de salon.
Chaque pied composé d'une superposition de blocs de pyrite de fer bruts. Chaque pied de lampe signé (illisible) sur un cartouche vers la base.
H.: 62 cm et 65,5 cm.

500/800 €

326
TRAVAIL DU XX^e SIÈCLE
D'UNE DÉCORATION DES ANNÉES 1970
POUR UNE PERSONNALITÉ BORDELAISE

Sphère armillaire.
Épreuve en bronze doré ; les graduations et mentions gravées. La base hexagonale à gradins en acajou.

H.: 88 cm - L.: 55 cm.
400/600 €



326



327

327
FRED BROUARD (1944-1999)
D'UNE DÉCORATION DES ANNÉES 1970
POUR UNE PERSONNALITÉ BORDELAISE

« Cœur » le modèle créé vers [1970],
notre épreuve numérotée 7/8.
Applique murale montée d'origine sur un panneau plaqué de métal patiné et présentée, également d'origine, sur un chevalet en inox formant ainsi lampadaire à éclairage indirect.
Édition ancienne des années 1970.
Signée F. BROUARD et justifiée 7/8 à la pointe.
Bronze seul : H.: 75 cm - L.: 49 cm.
Avec plaque de support : H.: 96 cm - L.: 74 cm.
Avec chevalet : H.: 193 cm - L.: 74 cm - P.: 40 cm.
1 500/2 000 €



328



328



328



328

328
GUNNAR SØRLIE (1920-1999) DESIGNER
ET FRED SØRLIE & SØNNER ÉDITEUR

« Saga » la collection conçue en [1958].
Ensemble de salon modulable composé d'une banquette 3 places, d'une paire de fauteuils et d'une table basse. Les structures en teck ; les assises amovibles (indifféremment destinées à la banquette ou aux fauteuils) tapissées de natté noir. Le dessus de la table basse, également amovible, pouvant être inséré sur la banquette à la place d'une assise.

Années 1960
Les tapisseries en état d'usage et présentant des accidents, marques de frottement sur les piétements.
Banquette : H.: 75 cm - L.: 178 cm - P.: 65 cm.
Fauteuils : H.: 75 cm - L.: 71 cm - P.: 65 cm.
Table basse : H.: 40 cm - L.: 60 cm - P.: 65 cm.
1 200/1 500 €



329

329
Poul GERNES (1925-1996) DESIGNER
& Louis POULSEN ÉDITEUR
Lyskurv (lanterne) - 16518, le modèle créé en [1967].
 Paire de suspensions à corps octogonal et ajouré en métal laqué blanc; les parties ajourées recevant des volets fixes.
 Sans suspente : H.: 32 cm, D.: 20 cm.
400/600 €

Bibliographie : Louis Poulsen & Co A/S - Catalogue commercial, circa 1968-70. Modèle identique reproduit page A30.

330
JEAN-PIERRE VIOT (NÉ EN 1936)
 Miroir.
 L'encadrement en grès; les motifs gravés et poinçonnés dans la terre avant cuisson.
 Vers 1970. Signé VIOT sur un côté.
 52 x 38 cm.
300/500 €

Remerciements :
 Nous adressons nos plus vifs remerciements à l'artiste pour toutes les indications qu'il nous a livrées au sujet de cette œuvre.



330

331
TRAVAIL DE DÉCORATEUR DES ANNÉES 1970 D'UNE DÉCORATION DES ANNÉES 1970 POUR UNE PERSONNALITÉ BORDELAISE
 Suite de trois tables basses circulaires pouvant former une très grande table de salon modulable.
 Les pieds en bois laqué; les dessus en ardoise vernie.
 Grande : H.: 33 cm - D.: 130 cm.
 Moyenne : H.: 29 cm - D.: 95 cm.
 Petite : H.: 23 cm - D.: 70 cm.
500/800 €



331



332
DANS LE GOÛT DE LE CORBUSIER - PERRIAND - JEANNERET
 Ensemble constitué d'une paire de canapés 2 places et d'un canapé 3 places.
 Les structures en cornières métalliques et métal tubulaire chromé; les coussins tapissés de cuir noir.
 Éditions modernes.
 Canapés 2 places : H.: 68 cm - L.: 130 cm - P.: 70 cm.
 Canapé 3 places : H.: 68 cm - L.: 180 cm - P.: 70 cm.
1 500/2 000 €



332

JEUDI 4 NOVEMBRE À 18H

VENTE DE GRANDS VINS DE BORDEAUX

*au profit de la Banque Alimentaire
de Bordeaux et de la Gironde*



Exposition :
Jeudi 4 novembre : 14h-18h

Experts :
Bernard BRUN et Emmanuel BRUN

ie
VENTE EN LIVE
www.interencheres.com

LUNDI 8 NOVEMBRE À 10 H ET À 14H

BIJOUX - ARGENTERIE & Objets de vitrine

EXPOSITIONS

Jeudi 4 novembre : 14h-18h

Vendredi 5 novembre : 10h -12 h et 14h-18h

Expert :

M^{me} Caroline Thirion de Briel
06 61 88 13 75

ie VENTE EN LIVE **DROUOT**
www.interencheres.com **DIGITAL**
www.drouotonline.com **Live**



SAMEDI 11 DÉCEMBRE À 10H ET À 14H

GRANDS VINS DE BORDEAUX

Possibilité d'inclure des vins dans cette vente

VENTE EN LIVE
www.interencheres.com
www.drouotonline.com

ie **DROUOT**
Live **DIGITAL**

Experts :
Bernard BRUN et
Emmanuel BRUN





BRISCADIEU BORDEAUX

— MAISON DE VENTES AUX ENCHÈRES —

Hôtel des ventes Bordeaux Sainte-Croix
12-14, rue Peyronnet - 33800 Bordeaux

Société de Ventes Volontaires
S.A.S. Briscadieu Bordeaux (Agrément 2002 304)

T : 33 (0)5 56 31 32 33
F : 33 (0)5 56 31 32 00
M : anne@briscadieu-bordeaux.com
www.briscaidieu-bordeaux.com
www.interencheres.com

SAMEDI 6 NOVEMBRE 2021

ORDRE D'ACHAT / ABSENTEE BID FORM

ENCHÈRES PAR TÉLÉPHONE / BIDDING BY TELEPHONE

Nous exécuterons gracieusement, sur demande, les ordres d'achat, puis nous nous chargerons d'aviser les acheteurs. Les ordres d'achat par téléphone sont acceptés au seul risque du client et doivent être confirmés par lettre ou par fax, et complétés par (obligatoire) :

- **relevé d'identité bancaire**
- **copie de la carte d'identité**

Nous vous prions :

- d'utiliser les formulaires fournis et de bien contrôler les numéros et descriptions des lots
- de communiquer les ordres **avant Vendredi 5 novembre à 18h.**

Au cas où votre ordre d'achat serait effectué, un bordereau comportant le détail de vos acquisitions vous sera envoyé avec les instructions de paiement.

*Please note that the execution of written and telephone bids is offered as an additional service with no extra charge, and at the bidder's risk. This form must be sent by fax or email, completed with by your **bank account details and copy of identity card or passport.** Your bids should be submitted in Euros before **Friday november 5th, 6 pm.** If you are successful we will send you an invoice with details and payment instructions.*

Nom - Prénom / Name - First name

Adresse / Address

Ville / City Code postal / Postal code

Tél. / Phone Email / Email

Date : Signature

Après avoir pris connaissance des conditions de vente décrites dans le catalogue, je déclare les accepter.

Je vous prie d'acquiescer pour mon compte le(s) lot(s) ci-après désignés, la limite à l'enchère n'incluant pas les frais de vente :

I have read the conditions of sale and the guide to buyers printed in this catalogue and agree to abide by them. I grant you permission to purchase on my behalf the followings items within the limits indicated in Euros. These limits do not include buyer's premium and taxes :

Lot n°	Désignation Du Lot / Lot Description	Limite à l'enchère / Limit hammer price (in €)

La vente se fait expressément au comptant.

Les vins sont vendus en l'état où ils se trouvent, aucune réclamation ne sera admise une fois l'adjudication prononcée, une exposition préalable ayant permis aux acquéreurs de se rendre compte de leur état. Les éventuelles modifications aux conditions de vente ou aux descriptions du catalogue seront annoncées verbalement pendant la vente et notées sur le procès-verbal.

L'adjudicataire sera le plus offrant et dernier enchérisseur et aura pour obligation de remettre son nom et adresse. En cas de contestation au moment des adjudications, c'est-à-dire s'il est établi que deux ou plusieurs enchérisseurs ont simultanément portés une enchère équivalente, soit à haute voix, soit par signe et réclament en même temps cet objet après le prononcé du mot «adjudgé», ledit objet sera immédiatement remis en adjudication au prix proposé par les enchérisseurs et tout le public sera admis à enchérir à nouveau.

Le Commissaire-Preiseur Judiciaire se réserve la faculté, dans l'intérêt de la vente, de réunir ou de diviser certains lots, afin de permettre la réunion de lots identiques.

COMMISSION ACHETEUR ET PAIEMENT

Les acquéreurs devront s'acquitter en sus du montant de l'enchère et par lot les frais et taxes suivants :

• **23 % TTC** (19,1667 % HT) (vente volontaire)

• **14,28 % TTC** (11,90 % HT) (vente judiciaire)

Majoration du LIVE : 3,6% TTC sur interencheres.com. **1,8 % TTC** sur drouotonline.com

Le paiement devra être effectué immédiatement après la vente :

• **par virement bancaire (euros)** : RIB sur bordereau.

• **par carte bancaire** : Visa, Mastercard, China Unionpay.

• **en espèces (euros)** jusqu'à 1000 € pour les ressortissants français ou jusqu'à 15 000€ pour les ressortissants étrangers, commission acheteur comprise, sur présentation du passeport et d'un justificatif de domicile.

• **par chèque bancaire** (en euros) à l'ordre de BRISCADIEU, avec présentation obligatoire d'une pièce d'identité en cours de validité ; les chèques étrangers ne sont pas acceptés. En cas de paiement par chèque ou par virement, la délivrance des objets pourra être différée jusqu'à l'encaissement.

TOUT BORDEREAU D'ADJUDICATION DEMEURÉ IMPAYÉ AUPRÈS DE BRISCADIEU BORDEAUX ET/OU M^e ANTOINE BRISCADIEU OU AYANT FAIT L'OBJET D'UN RETARD DE PAIEMENT EST SUSCEPTIBLE D'INSCRIPTION AU FICHIER TEMIS.

INCIDENTS DE PAIEMENT - FICHIER DES RESTRICTIONS D'ACCÈS DES VENTES AUX ENCHERES (TEMIS)

Tout bordereau d'adjudication demeuré impayé après de BRISCADIEU BORDEAUX ET/OU M^e ANTOINE BRISCADIEU ou ayant fait l'objet d'un retard de paiement est susceptible d'inscription au Fichier des restrictions d'accès aux ventes aux enchères (« Fichier TEMIS ») mis en œuvre par la société Commissaires-Priseurs Multimédia (CPM), société anonyme à directoire, ayant son siège social sis à (75009) Paris, 37 rue de Châteaudun, immatriculée au registre du commerce et des sociétés de Paris sous le numéro 437 868 425.

Le Fichier TEMIS peut être consulté par tous les structures de vente aux enchères opérant en France abonnées à ce service. La liste des abonnés au Service TEMIS est consultable sur le site www.interencheres.com, menu «Acheter aux enchères», rubrique «Les commissaires-priseurs».

L'inscription au Fichier TEMIS pourra avoir pour conséquence de limiter la capacité d'enchérir de l'enchérisseur auprès des Professionnels Abonnés au service TEMIS. Elle entraîne par ailleurs la suspension temporaire de l'accès au service «Live» de la plateforme www.interencheres.com gérée par CPM, conformément aux conditions générales d'utilisation de cette plateforme.

Dans le cas où un enchérisseur est inscrit au Fichier TEMIS, BRISCADIEU BORDEAUX ET/OU M^e ANTOINE BRISCADIEU pourra conditionner l'accès aux ventes aux enchères qu'elle organise à l'utilisation de moyens de paiement ou garanties spécifiques ou refuser temporairement la participation de l'Enchérisseur aux ventes aux enchères pour lesquelles ces garanties ne peuvent être mises en œuvre.

Les enchérisseurs souhaitant savoir s'ils font l'objet d'une inscription au Fichier TEMIS, contester leur inscription ou exercer les droits d'accès, de rectification, d'effacement, de limitation, d'opposition dont ils disposent en application de la législation applicable en matière de protection des données personnelles, peuvent adresser leurs demandes par écrit en justifiant de leur identité par la production d'une copie d'une pièce d'identité :

- **Pour les inscriptions réalisées par BRISCADIEU BORDEAUX ET/OU M^e ANTOINE BRISCADIEU** : par écrit auprès de Briscadiéu Bordeaux, 12-14, rue Peyronnet 33800 Bordeaux,

- **Pour les inscriptions réalisées par d'autres Professionnels Abonnés** : par écrit auprès de Commissaires-Priseurs Multimédia 37 rue de Châteaudun, 75009 Paris ou par e-mail contact@temis.auction.

L'Enchérisseur dispose également du droit de saisir la Commission nationale de l'informatique et des libertés (CNIL) [3 Place de Fontenoy - TSA 80715 - 75334 PARIS CEDEX 07, www.cnil.fr] d'une réclamation concernant son inscription au Fichier TEMIS.

Pour en savoir plus sur le Fichier TEMIS, l'enchérisseur est invité à consulter nos conditions générales de ventes.

LES NOTIFICATIONS IMPORTANTES RELATIVES AUX SUITES DE L'ADJUDICATION SERONT ADRESSÉES À L'ADRESSE E-MAIL ET/OU A L'ADRESSE POSTALE DÉCLARÉE PAR L'ENCHÉRISSEUR AUPRÈS DE LA STRUCTURE LORS DE L'ADJUDICATION. L'ENCHÉRISSEUR DOIT INFORMER BRISCADIEU BORDEAUX DE TOUT CHANGEMENT CONCERNANT SES COORDONNÉES DE CONTACT.

Egalement, l'acheteur sera inscrit au fichier centralisé d'incidents de paiement du SYMEV (www.symev.org) et l'ensemble des dépens restera à sa charge. A compter d'un mois après la vente, et à la demande du vendeur, la vente pourra être annulée sans recours possible.

ORDRES D'ACHAT, DEMANDE DE TELEPHONE ET LIVE

Le Commissaire-Preiseur et ses collaborateurs se chargent d'exécuter gracieusement tous les ordres d'achat qui leurs seront confiés, en particulier par les amateurs ne pouvant assister à la vente. Les ordres d'achat ou enchères par téléphone sont une facilité pour les clients.

La Maison de Ventes BRISCADIEU et/ou M^e Antoine BRISCADIEU n'est pas responsable pour avoir manqué d'exécuter un ordre par erreur ou pour toute autre cause. La Maison de Ventes BRISCADIEU et/ou M^e Antoine BRISCADIEU se réserve le droit de ne pas enregistrer l'ordre d'achat s'il n'est pas complet ou si elle considère que le client n'apporte pas toutes les garanties pour la sécurité des transactions ; sans recours possible.

Modalités d'enregistrement : Envoi par email à anne@briscadiéu-bordeaux.com ou par courrier à l'adresse de l'étude, du formulaire joint au catalogue ou à défaut sur papier libre indiquant **votre nom, prénom, adresse complète et n° de lot de la vente, accompagné d'une pièce d'identité et d'un RIB**. Les demandes d'ordres d'achat **seront pris en compte uniquement jusqu'à la veille de la vente à 20h** ; au-delà de cette date, plus aucun ordre d'achat ne sera traité.

Pour le LIVE : inscriptions directement auprès des sites www.interencheres-live.com et www.drouotlive.com. S'agissant de services indépendants, nous déclinons toute responsabilité en cas de dysfonctionnement.

LIVRAISON, TRANSPORT DES LOTS & FRAIS DE STOCKAGE

Aucun lot ne sera délivré sans l'acquiescement des sommes dues dans leur intégralité.

Dès l'adjudication prononcée, les achats sont sous l'entière responsabilité de l'adjudicataire. L'acquéreur se charge de faire assurer ses acquisitions et la Maison de Ventes BRISCADIEU et/ou M^e Antoine BRISCADIEU décline toute responsabilité quant aux dommages que l'objet pourrait encourir dès l'adjudication prononcée.

IMPORTANT : A partir du 13^{ème} jour de la vente, les lots vendus seront stockés dans les entrepôts des transport MAURAN.

• Stockage gratuit pendant 5 jours (+ frais de dossier 10 euros par lot à prévoir).

• Stockage gratuit pour les acquéreurs souhaitant être livrés par les transports MAURAN

• Stockage payant à partir du 6^e jour, avec des forfaits adaptés à la typologie des lots. (à partir de 5 euros par jour).

Mise à disposition sur rendez-vous ou livraison dans toute la France (sur présentation du bordereau acquitté) : **Transport Mauran** : 7 chemin de Monfaucou 33127 Martignas sur Jalle (30 minutes de Bordeaux Centre, 15 minutes de la rocade). **Contact : transport.mauran@gmail.com**

Les achats de petites tailles sont gardés en dépôt à titre gracieux à l'hôtel des ventes pendant 12 jours. Au-delà, des frais de stockage seront facturés : Objet, tableau ou caisse de vins : 20 €/mois.

Nous n'effectuons pas d'envoi. Pour les personnes ayant acheté par téléphone, par ordre d'achat ou en live, il conviendra de contacter les sociétés prestataires indiquées sur le bordereau qui se chargeront de l'emballage et de l'expédition. Les acheteurs sont invités à organiser eux-mêmes le transport de leurs achats si ces conditions ne leur conviennent pas. Le transport s'effectue aux risques et périls de l'adjudicataire, qui se charge de faire assurer ses acquisitions. La Maison de Ventes BRISCADIEU et/ou M^e Antoine BRISCADIEU décline toute responsabilité quant aux dommages que l'objet pourrait encourir dès l'adjudication prononcée ou lors du transport, pour quelque raison que ce soit.

CONDITIONS OF SALE

Payment is due immediately after the sale. All the property is sold in the condition in which it is offered for sale. No claim can be accepted after the fall of the hammer. All prospective buyers shall have the opportunity to inspect each lot for sale during the pre-sale exhibition in order to satisfy themselves as to characteristics, size, colours, repairs or restoration. Any possible modifications in the conditions of sale or in the descriptions of the catalog will be announced verbally during the sale and noted on the official report. The successful purchaser will be obliged to give his or her name and address. In case of contesting at the time of awarding, that is if two or more bidders simultaneously carried an equivalent bid, either aloud, or by sign and demand at the same time this object after the pronouncement of the "awarded/adjudgé" word, the afore mentioned object will immediately be handed in auction to the proposed price by the bidders and the public will be allowed to bid again.

BUYER'S PREMIUM AND PAYMENT

In addition to the hammerprice, the buyer shall pay on each lot a buyer's premium equal to • 23 % VAT included (19,1667 % VAT not included)

• 14,28 % VAT included (11,90 % VAT not included). And add for the LIVE : • 3,6% on interencheres.com • 1,8 % on drouotonline.com

Payment is due immediately after the sale:

- Bank wiretransfer in Euros (BRISCADIEU's account number on the invoice).

- Credit card : Visa, MasterCard, China Unionpay.

- Cash in Euros : for French resident (private or professionals) to an equal or lower amount of € 1 000 per sale (but to an amount of € 15 000 for a non-French resident), buyer's premium included.

PLEASE NOTE THAT PURCHASES CAN ONLY BE COLLECTED AFTER PAYMENT IN FULL. ALL AUCTION SALE INVOICES REMAINING UNPAID AFTER BRISCADIEU BORDEAUX AND/OR M^e ANTOINE BRISCADIEU OR SUBJECT TO DELAYS IN PAYMENT MAY BE ADDED TO THE TEMIS FILE.

NON-PAYMENT - AUCTION ACCESS RESTRICTION FILE (TEMIS)

All auction sales invoices remaining unpaid after BRISCADIEU BORDEAUX and/or M^e Antoine BRISCADIEU or subject to delays in payment may be added to the Auction Access Restriction File ("TEMIS File") maintained by Commissaires-Priseurs Multimédia (CPM), public limited company with executive board, with registered office at 37 Rue de Châteaudun, 75009 Paris, listed on the Paris Trade and Companies Register under number 437 868 425. The TEMIS File may be viewed by all France-based auctioneers who subscribe to this service. The list TEMIS Service subscribers is available to view at www.interencheres.com, in the dropdown menu "Acheter aux enchères" (Buy at auctions), under "Les commissaires-priseurs" (Auctioneers). Bidders listed on the TEMIS File may face restrictions on their bidding activity at auctions operated by auctioneers with a Professional Subscription to the TEMIS service. In such cases, this shall also result in temporary suspension of access to the www.interencheres.com live service, operated by CPM, in accordance with the general terms of use for this platform. Where a bidder is listed on the TEMIS File, BRISCADIEU BORDEAUX and/or M^e Antoine BRISCADIEU may make access to auctions contingent on the use of payment methods or specific guarantees, or it may prevent the Bidder from participating in auctions for which such guarantees cannot be provided. Bidders can find out if they are listed on the TEMIS File, contest their TEMIS File listing, or exercise their rights of access, rectification, erasure, restriction or objection under applicable data protection legislation, by submitting a request in writing accompanied by proof of identity in the form of a copy of a relevant identity document : - For listings added by BRISCADIEU BORDEAUX and/or M^e Antoine BRISCADIEU : by post to BRISCADIEU BORDEAUX 12-14, rue Peyronnet 33800 Bordeaux, - For listings added by other Professional Subscribers: by post to CPM, 37 Rue de Châteaudun, 75009, or by email to contact@temis.auction. The Bidder may also submit a complaint in relation to their listing on the TEMIS File to the French Data Protection Authority (CNIL) [3 Place de Fontenoy, TSA 80715, 75334 Paris, Cedex 07, www.cnil.fr]. More information on the TEMIS File is available in our general conditions of sale. Important notifications relating to the auction process will be sent to the email and/or postal address that the bidder provides the auctioneer at the time of auction. The bidder must notify BRISCADIEU BORDEAUX and/or M^e Antoine BRISCADIEU of any changes to their contact details.

ABSENTEE BIDS, BIDDING BY TELEPHONE, AND LIVE BIDS

If you can not attend the auction, we will be pleased to execute written bids on your behalf. This service is free and confidential. BRISCADIEU BORDEAUX and/or M^e Antoine BRISCADIEU Auction House cannot be held liable for errors or omissions of anykind in the handling of orders. A bidding form can be found at the end of the catalogue. Please fill this form and attach bank account details and a copy of your identity card or passport. BRISCADIEU BORDEAUX and/or M^e Antoine BRISCADIEU Auction House reserve the right not to record an absentee bid if it is not complete or if we consider that the client does not offer all the guarantees for the deals; without any possible recourse. Please ensure that we receive your written bids the day before the auction, 8 pm. Important: www.interencheres-live.com and www.drouotlive.com are independent services. We disclaim all liability in case of dysfunction

DELIVERY, TRANSPORT& STORAGE FEES

Once the hammerfalls, the new buyer becomes the owner and so becomes responsible for the lot. We do not assume any liability for loss or damage to items which may occur after the hammer falls. Please note that purchases can only be collected after payment in full.

IMPORTANT : From the 13th day of the sale, purchased lots will be stored in the Tranport MAURAN warehouse.

• *Free storage for 5 days (+ Administration fees : 10 euros per lot)*

• *Free storage for buyers asking for a MAURAN delivery*

• *Payable storage from the 6th day, with adapted daily fees (from 5 euros per day).*

*Collection by appointment only or transport all over France (upon presentation of the proof of payment of your purchase) : Transport Mauran 7 chemin de Monfaucou 33127 Martignas sur Jalle (30 minutes from Bordeaux downtown, 15 minutes from Bordeaux ring road). **Contact : transport.mauran@gmail.com***

Small purchases are stored for free for 12 days at the Auction House. Past that time, we will charge storage fees : Paintings, ornament, wines : 20 €/month.

We do not proceed to any shipping. For people who bought by telephone, via absentee bid or live, items can be sent : for this service, please contact the company mentioned on your invoice which will be in charge of the packaging and the shipment.

Buyers are invited to organize them selves the shipping if they don't agree with these conditions.



BRISCADIEU BORDEAUX

— MAISON DE VENTES AUX ENCHÈRES —

VENTE AUX ENCHÈRES PUBLIQUES

**TABLEAUX - MOBILIER ET OBJETS D'ART
DU XVI^e AU XX^e SIÈCLE**

Provenances :
Successions bordelaises et collections particulières
de Bordeaux et du Sud-Ouest.

Samedi 6 Novembre 2021
Hôtel des ventes Bordeaux Sainte-Croix



BRISCADIEU BORDEAUX

— MAISON DE VENTES AUX ENCHÈRES —

Hôtel Des Ventes Bordeaux Sainte - Croix

12-14, rue Peyronnet - 33800 Bordeaux

T : 33 (0)5 56 31 32 33

F : 33 (0)5 56 31 32 00

M : contact@briscadieu-bordeaux.com

www.briscadieu-bordeaux.com
